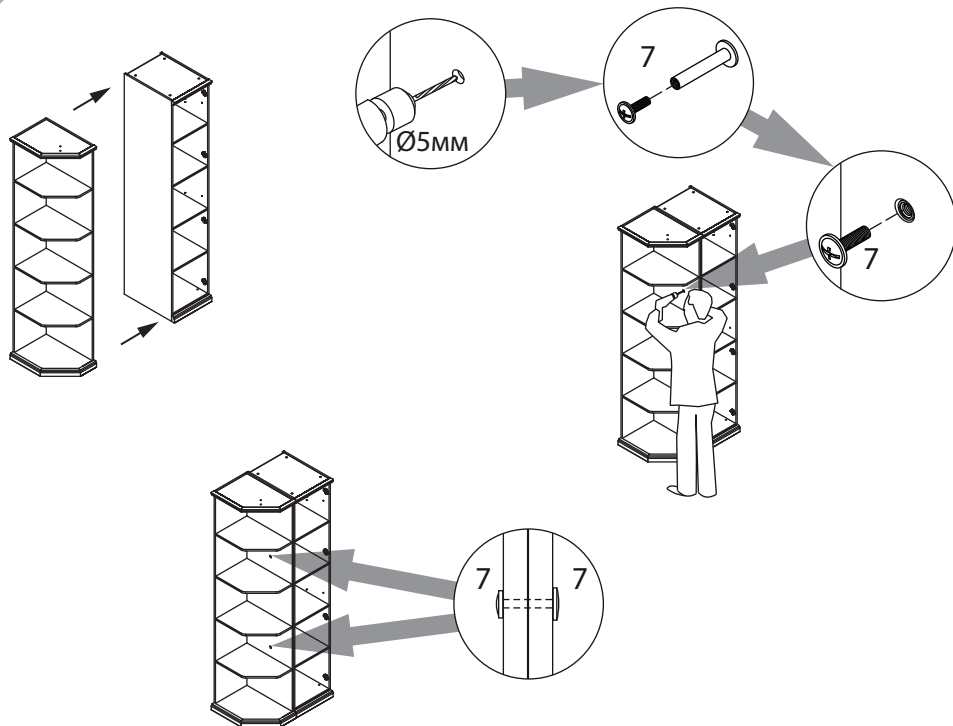


8



Инструкция по уходу за мебелью и правила эксплуатации

1. Мебель рекомендуется эксплуатировать в бытовых помещениях с температурой воздуха не ниже +2°C и относительной влажностью 45-70 %.
2. Мебель должна быть защищена от воздействия прямых солнечных лучей, так как это вредит внешнему виду изделий и может изменить цвет поверхности.
3. Не следует ставить на поверхность мебели горячие предметы.
4. Случайно попавшую на поверхность изделия влагу, жидкость следует снять сухой тканью.
5. Удаление пыли с полированной или лакированной поверхности следует производить сухой тканью (фланель, миткаль).
6. Полированные и лакированные поверхности мебели рекомендуется освежать специально предназначенными для этого средствами.
7. Очищать стекла рекомендуется специальными составами, нанесенными на мягкую ткань.
8. Не допускается применение соды, стиральных порошков, абразивных паст, порошков и прочих, не предназначенных для ухода за изделиями мебели препаратов.

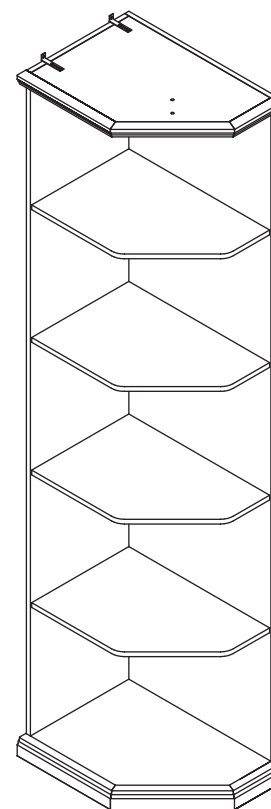
В связи с постоянной работой, направленной на улучшение потребительских свойств мебели, предприятие-изготовитель оставляет за собой право на изменения конструкции, не влияющие на качество и внешний вид изделия.

EAC

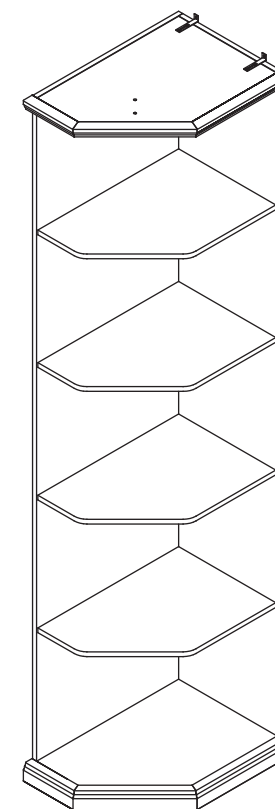
инструкция по сборке

Стеллаж

арт. 2335



левый



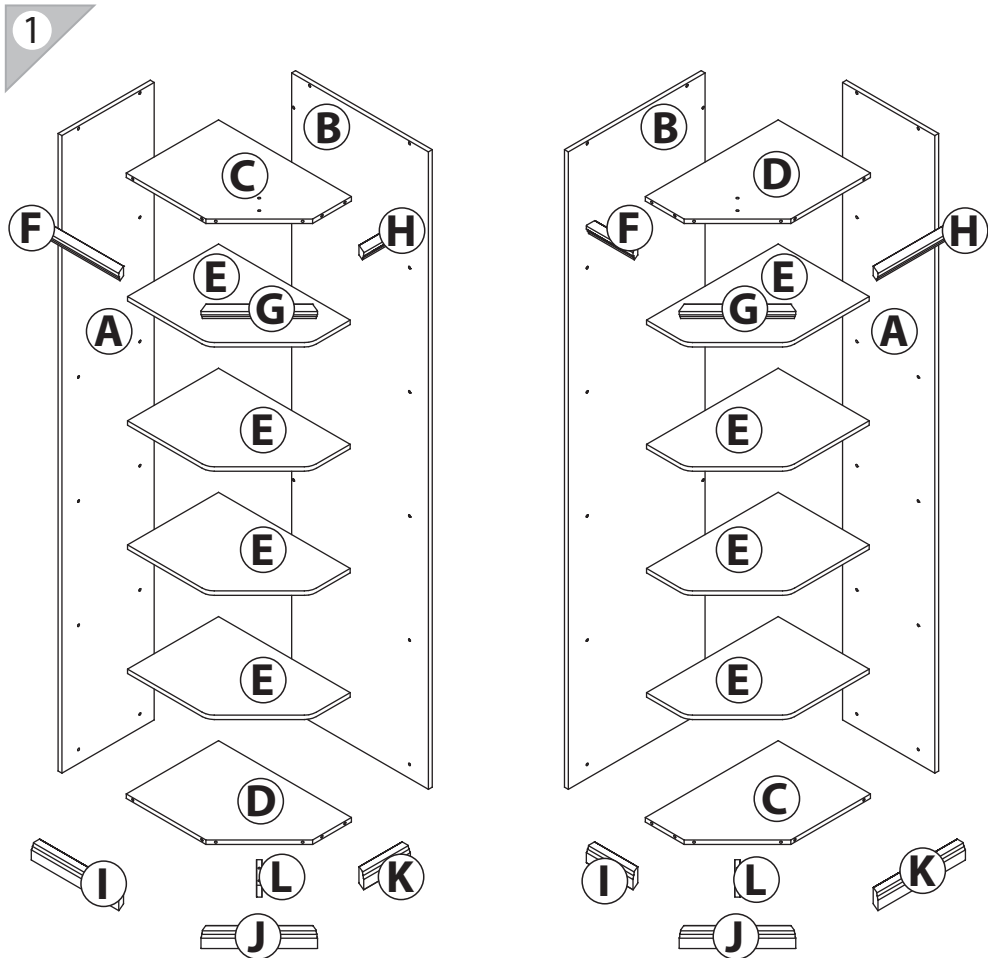
правый

габаритные размеры

высота: 2306мм
ширина: 435 мм
глубина: 605 мм

единая справочная служба:
8 800 100-50-22
(звонок по России бесплатный)

LAZURIT



левый

правый

поз.	название детали	№ упак.	кол-во, шт.	длина, мм		ширина, мм	
				лев./прав.	лев./прав.		
A	Стенка задняя	1	1	2300	384		
B	Стенка боковая	1	1	2300	570		
C	Крышка	1	1	384	554		
D	Дно	1	1	384	554		
E	Полка стяжная	1	4	379	549		
F	Планка декоративная левая/правая	1	1	364/194	35		
G	Планка декоративная	1	1	343	35		
H	Планка декоративная левая/правая	1	1	194/364	35		
I	Цоколь левый/правый	1	1	364/194	60		
J	Цоколь	1	1	343	60		
K	Цоколь левый/правый	1	1	194/364	60		
L	Накладка	1	1	42	130		

