

Стол «Шелдон», артикул сШЛ01 изготовлен на АО «Бештау» в соответствии с требованиями технического регламента Таможенного союза 025/2012 „О безопасности мебельной продукции”.  
Декларация о соответствии ЕАЭС N RU Д-РУ.РА03.В.78790/22, действительна до 21.05.2027 г.

## УСЛОВИЯ ГАРАНТИИ

1. Предприятие-изготовитель гарантирует соответствие изделия требованиям технического регламента Таможенного союза 025/2012, ГОСТ 16371-2014 при соблюдении условий транспортирования, хранения, сборки и эксплуатации.  
Гарантийный срок эксплуатации - 24 месяца со дня продажи изделия.  
Дефекты производственного характера, выявившиеся в течение гарантийного срока, устраняются за счет предприятия-изготовителя. Претензии на такие дефекты принимаются при наличии маркировки изделия.
2. Изделие снимается с гарантийного обслуживания в следующих случаях:
  - наличие механических повреждений, следов постороннего вмешательства, изменений в конструкции, возникающих в результате неправильной эксплуатации, неквалифицированной сборки, ремонта или транспортировки.
  - эксплуатация не в соответствии с назначением или в условиях, для которых оно не предназначено;
  - превышение допустимых нагрузок на изделие
  - несоблюдение правил эксплуатации и ухода за изделием.
3. Гарантия не распространяется на следующие неисправности:
  - повреждения, вызванные стихией, пожаром, бытовыми факторами;
  - повреждения, вызванные попаданием на поверхность изделий едких веществ или жидкостей;
  - естественные выцветания лакокрасочных покрытий с течением времени.

## ПРАВИЛА ЭКСПЛУАТАЦИИ И УХОДА.

1. Изделие должно храниться и эксплуатироваться в закрытых отапливаемых помещениях вдали от приборов отопления при температурном режиме от +2° С до +40° С и относительной влажности воздуха 50...70%
2. Не допускайте прямого воздействия солнечных лучей на изделие.
3. Не допускайте попадания на изделие влаги и соприкосновения с горячими предметами (нагреватели, посуда с кипятком и т.п.). Во избежание повреждения поверхности изделия пользуйтесь подставками для предметов и посуды, размещаемых на столешнице.
4. Поверхности изделия следует предохранять от воздействия различных растворителей, кислот, щелочей, абразивных материалов.
5. Поверхности изделия можно освежить, применяя специальные составы, имеющиеся в продаже. Не допускается применение соды, порошков и других материалов, не предназначенных для ухода за мебелью из натуральной древесины с лакокрасочным покрытием, ламинированных древесностружечных плит и стекла.
6. При ослаблении элементов креплений необходимо их периодически подтягивать.
7. При соблюдении перечисленных правил срок службы изделия 10 лет.

## ПРИМЕЧАНИЕ

- Конструкционные материалы для изготовления стола согласно ГОСТ 16371-2014 «Мебель. Общие технические условия»:
- опора - плита древесностружечная, облицованная пленкой на основе термореактивных полимеров (ламинированная), плита древесноволокнистая средней плотности (МДФ) необлицованная;
  - столешница - плита древесностружечная (ЛДСП), облицованная пленкой на основе термореактивных полимеров (ламинированная)
  - плита древесноволокнистая средней плотности (МДФ);
  - стекло закаленное.

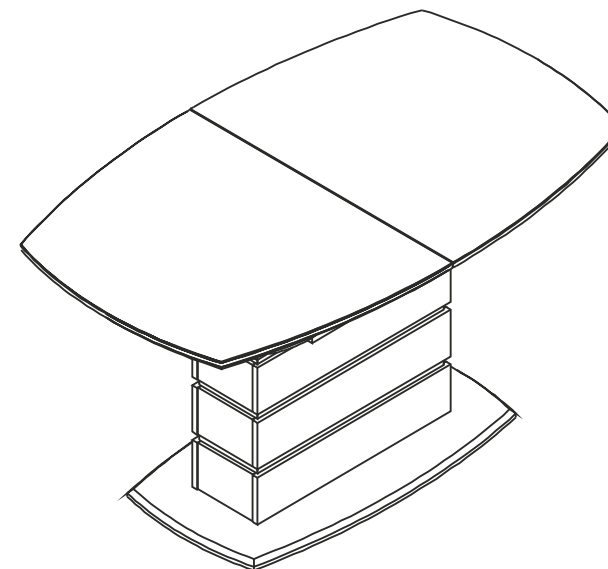
ШТАМП ОТК  
ДАТА ПРОДАЖИ  
ШТАМП МАГАЗИНА

" \_\_\_\_\_ " \_\_\_\_\_ 20 г.

Успех начинается дома.

# Стол обеденный «Шелдон» сШЛ01

  
850 x 1400 x 1750 x 760

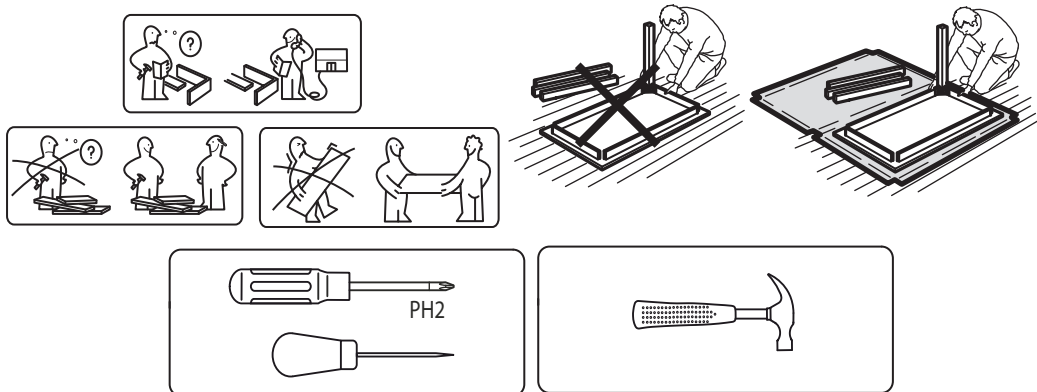


Паспорт и инструкция по сборке  
Партия 2

Предприятие оставляет за собой право вносить некоторые конструктивные изменения, не ухудшающие внешний вид и не влияющие на функциональные свойства изделия.

Уважаемый покупатель, если у Вас есть претензии к качеству деталей или Вы получили неполное изделие, Вам необходимо обратиться в магазин и предоставить следующие данные:

- дату выпуска изделия (указана в маркировке изделия),
- код детали (указан в данном паспорте),
- № упаковщика (указан на упаковке).

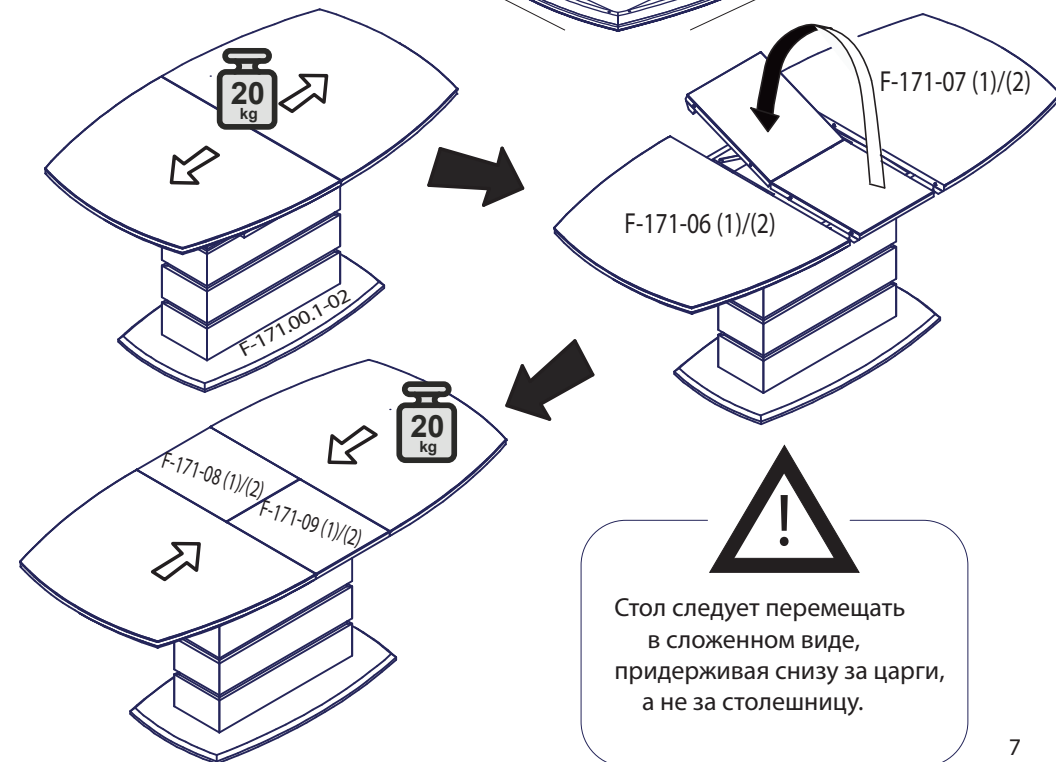
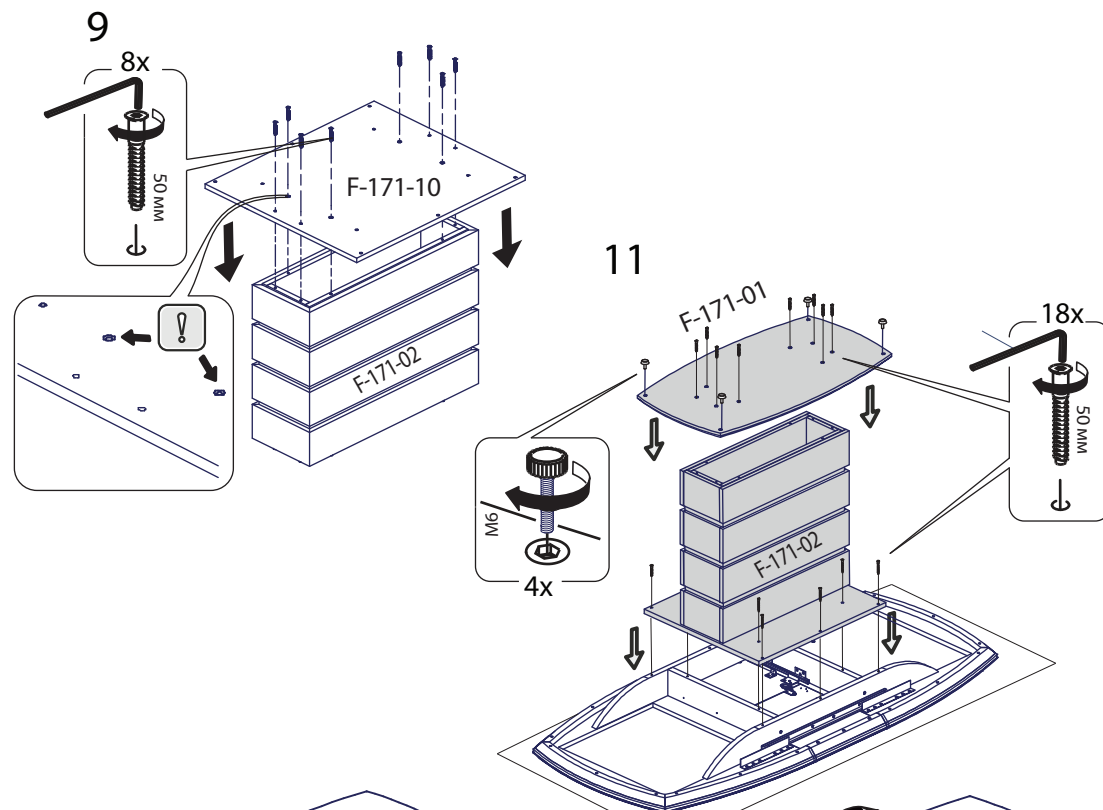


## КОМПЛЕКТОВОЧНАЯ ВЕДОМОСТЬ

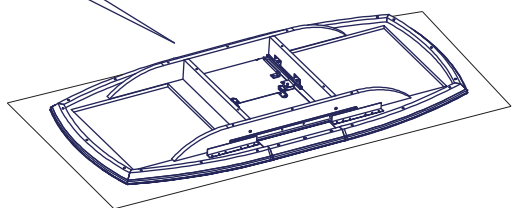
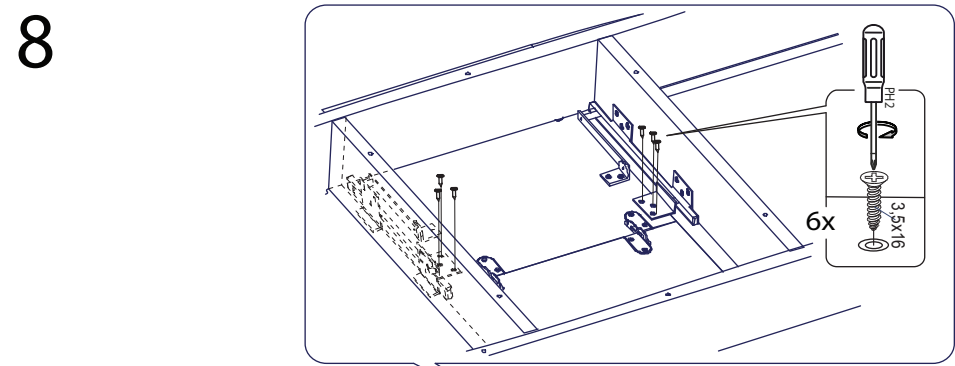
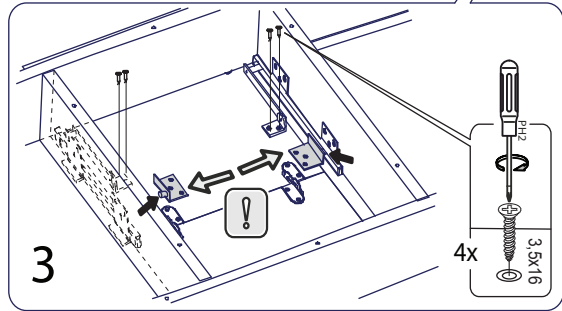
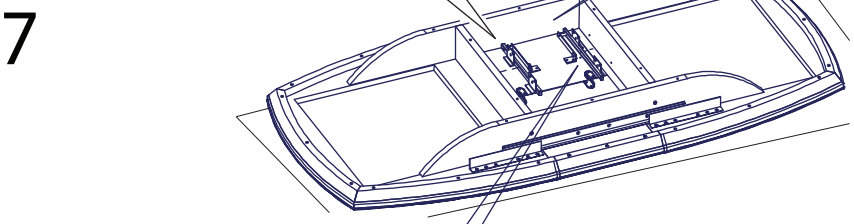
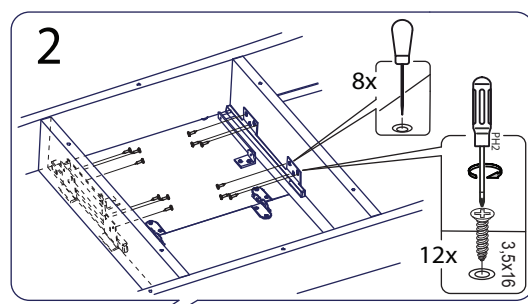
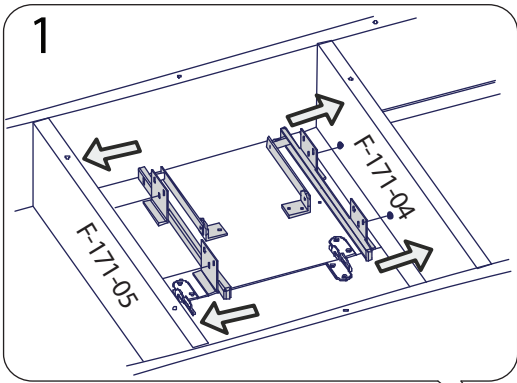
| Пакет №1 (из 3) Стол «Шелдон» подстолье |            |        |
|---|------------|--------|
| Наименование                            | Код детали | Кол-во |
| Основание                               | F-171-01   | 1      |
| Опора                                   | F-171-02   | 1      |

| Пакет №2 (из 3) Стол «Шелдон» царги |            |        |
|-------------------------------------|------------|--------|
| Наименование                        | Код детали | Кол-во |
| Царга продольная                    | F-171-03   | 2      |
| Царга поперечная R                  | F-171-04   | 1      |
| Царга поперечная L                  | F-171-05   | 1      |

| Пакет №3 (из 3) Стол «Шелдон» столешница |              |              |        |
|--|--------------|--------------|--------|
| Наименование                             | Код детали   |              | Кол-во |
|  | ЛДСП         | МДФ+стекло   |        |
| Полукрышка шкант                         | F-171-06 (1) | F-171-06 (2) | 1      |
| Полукрышка втулка                        | F-171-07 (1) | F-171-07 (2) | 1      |
| Вставки                                  | F-171-08 (1) | F-171-08 (2) | 1      |
| Вставки под крепление                    | F-171-09 (1) | F-171-09 (2) | 1      |
| Щит стяжной                              | F-171-10     |              | 1      |



Стол следует перемещать в сложенном виде, придерживая снизу за царги, а не за столешницу.



## КОМПЛЕКТ ФУРНИТУРЫ

| Вид   | Наименование                    | Кол-во |
|---|---------------------------------|--------|
|    | Саморез 3,5x16                  | 62     |
|    | Шкант Ø8x35                     | 8      |
|    | Ключ 4 мм                       | 1      |
|    | Стяжка евро 50 мм               | 26     |
|    | Мех-зм синхронного раздвиж. 610 | 2      |
|    | Механизм подъема вставки        | 2      |
|    | Опора регул. М6                 | 4      |
|   | Гвоздь-подпятник Т=4            | 10     |
|  | Заглушка S4                     | 5      |

