

Инструкция по уходу за мебелью и правила эксплуатации

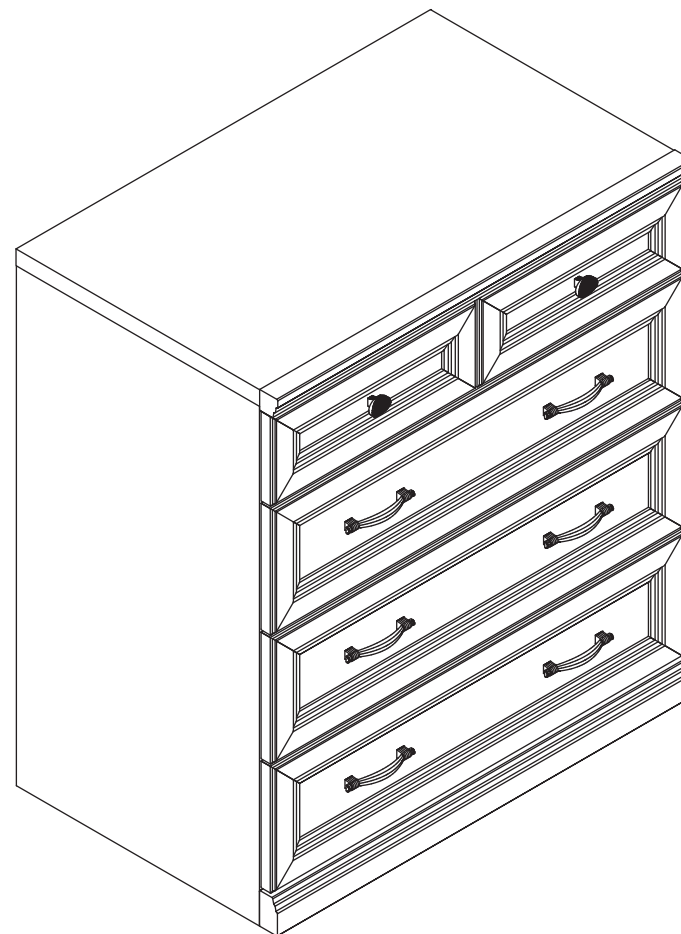
1. Мебель рекомендуется эксплуатировать в бытовых помещениях с температурой воздуха не ниже +2°C и относительной влажностью 45-70 %.
2. Мебель должна быть защищена от воздействия прямых солнечных лучей, так как это вредит внешнему виду изделий и может изменить цвет поверхности.
3. Не следует ставить на поверхность мебели горячие предметы.
4. Случайно попавшую на поверхность изделия влагу, жидкость следует снять сухой тканью.
5. Удаление пыли с полированной или лакированной поверхности следует производить сухой тканью (фланель, миткаль).
6. Полированные и лакированные поверхности мебели рекомендуется освежать специально предназначенными для этого средствами.
7. Очищать стекла рекомендуется специальными составами, нанесенными на мягкую ткань.
8. Не допускается применение соды, стиральных порошков, абразивных паст, порошков и прочих, не предназначенных для ухода за изделиями мебели препаратов.

В связи с постоянной работой, направленной на улучшение потребительских свойств мебели, предприятие-изготовитель оставляет за собой право на изменения конструкции, не влияющие на качество и внешний вид изделия.

EAC

инструкция по сборке

Комод
арт. 2241



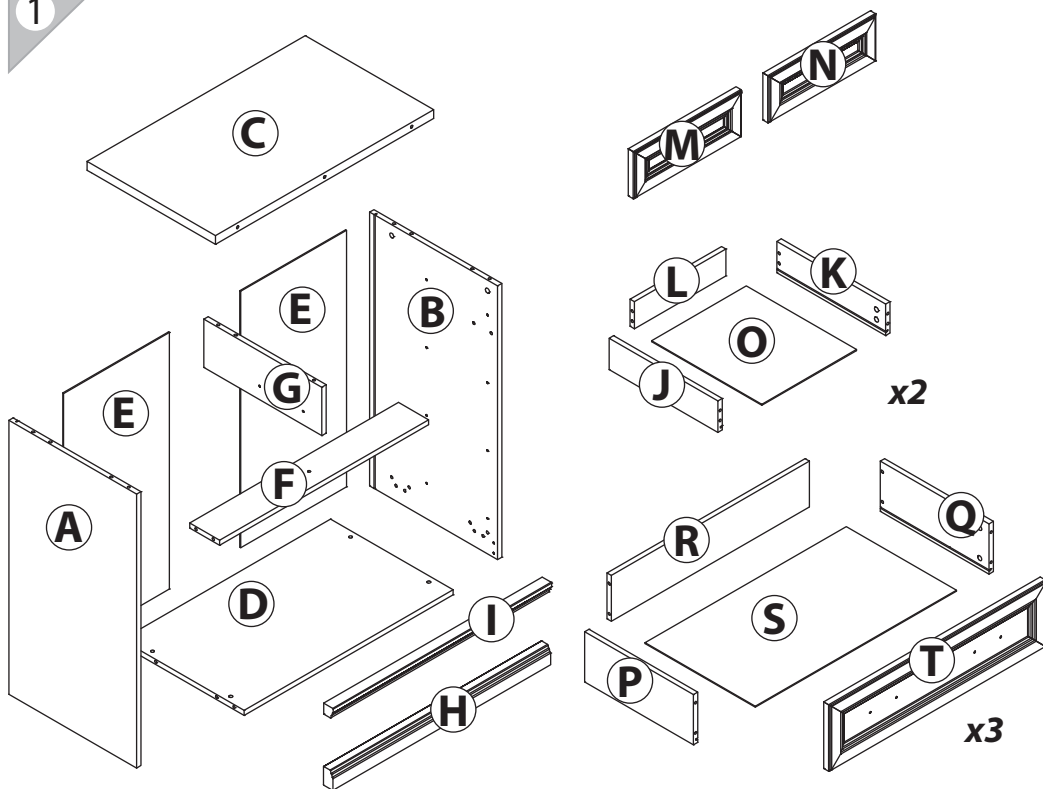
габаритные размеры

высота: 904 мм
ширина: 803 мм
глубина: 507 мм

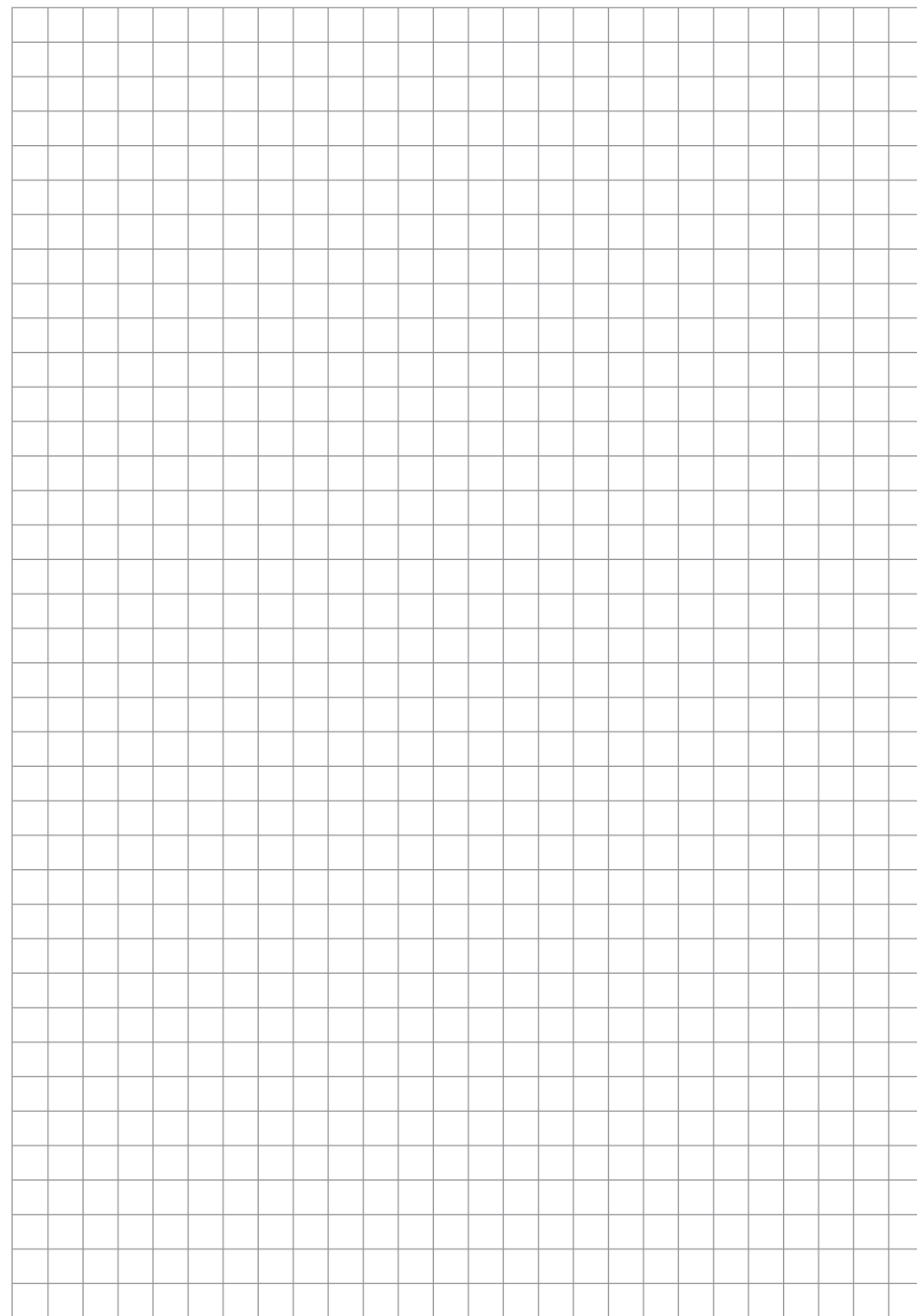
единая справочная служба:
8 800 100-50-22
(звонок по России бесплатный)

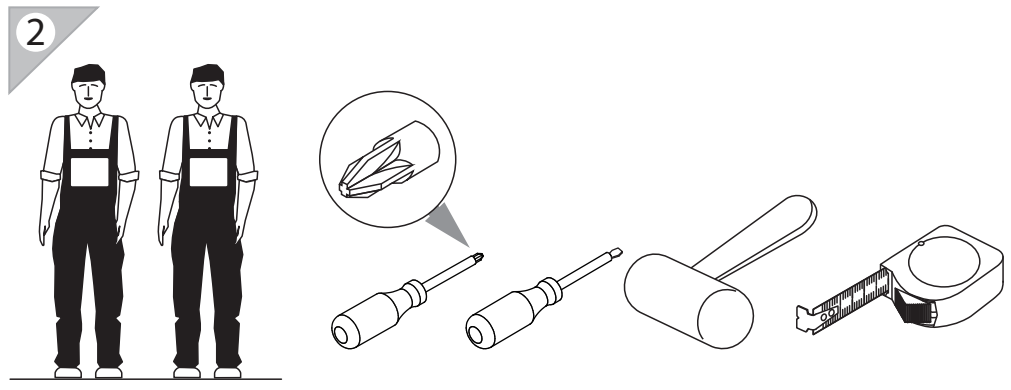
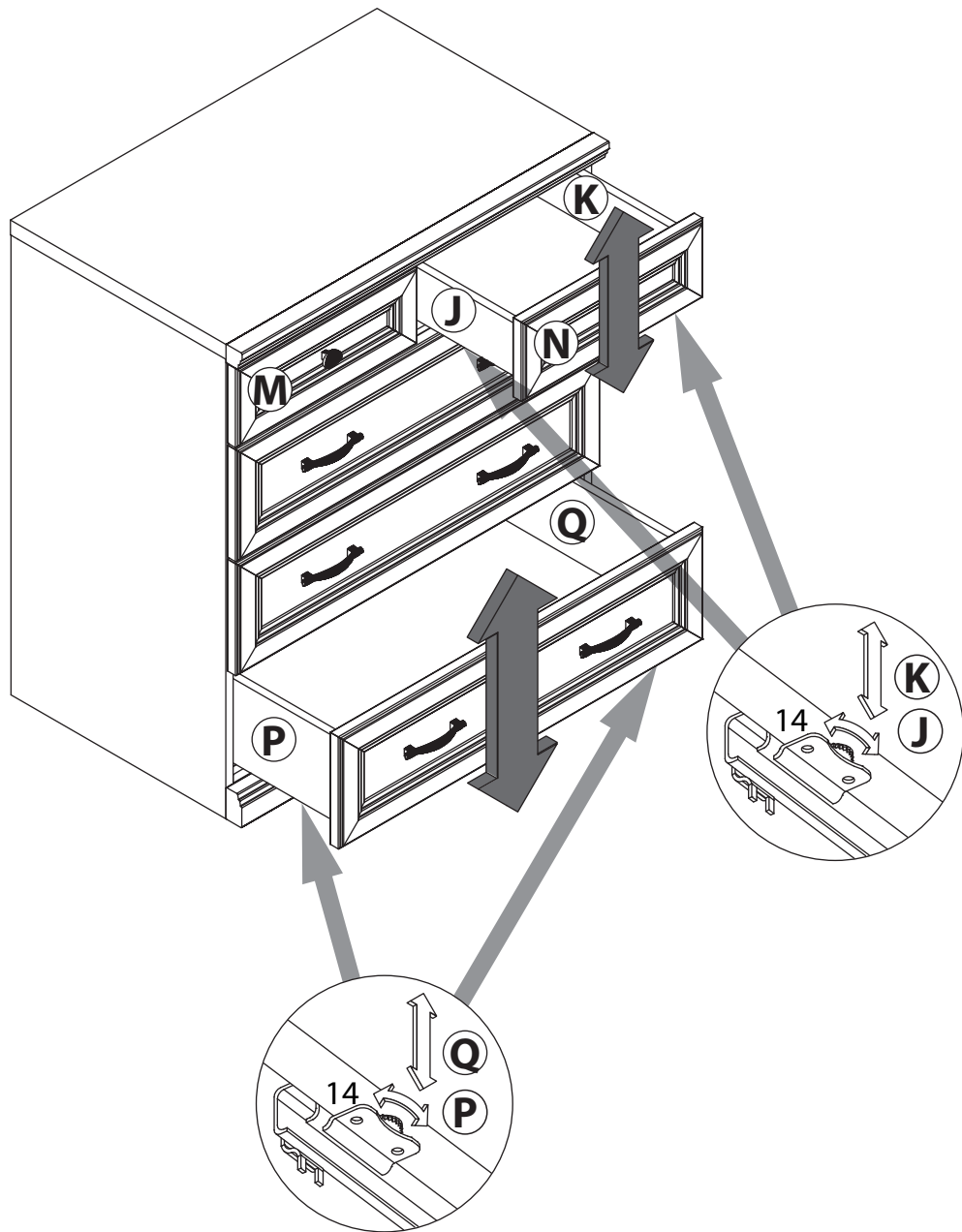
LAZURIT

1



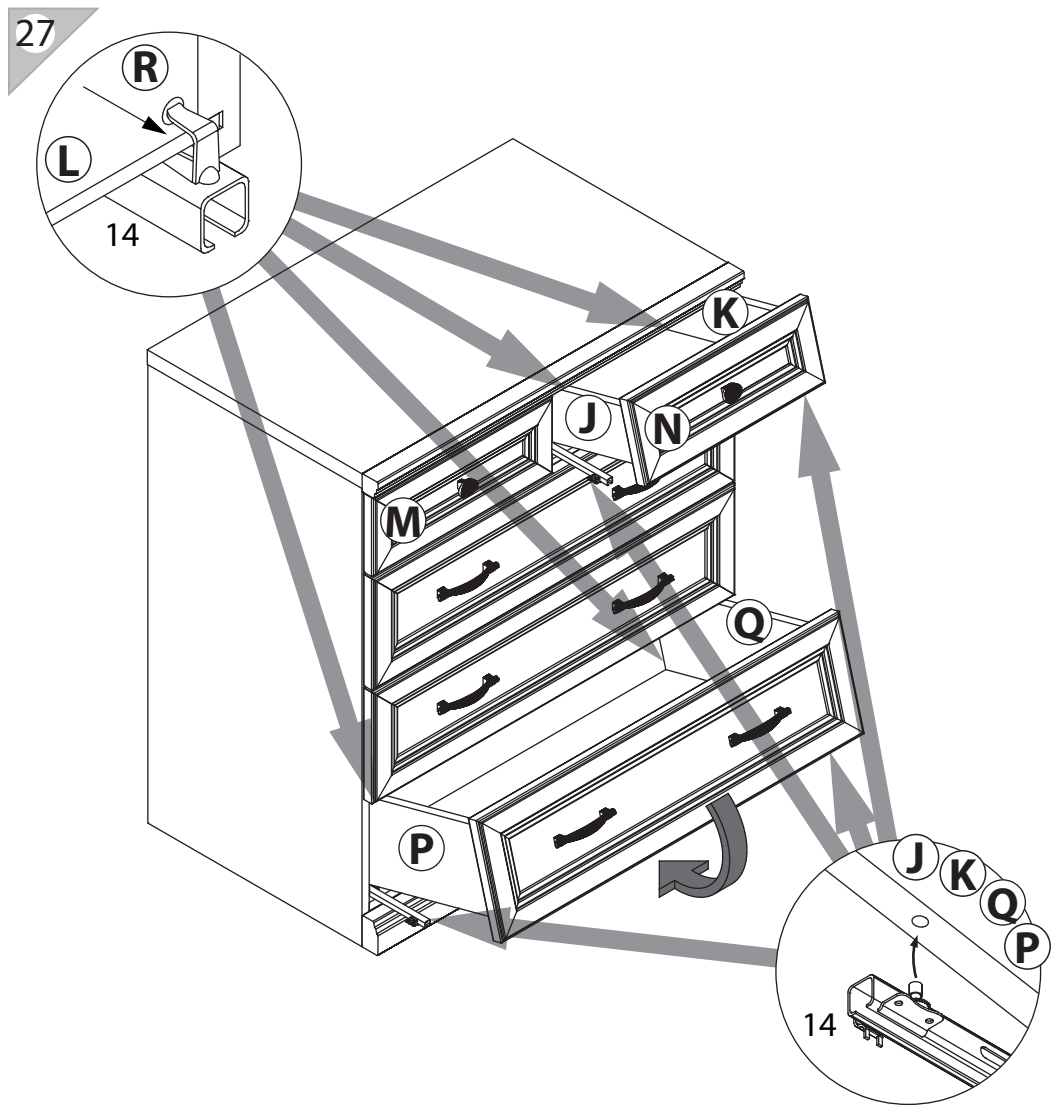
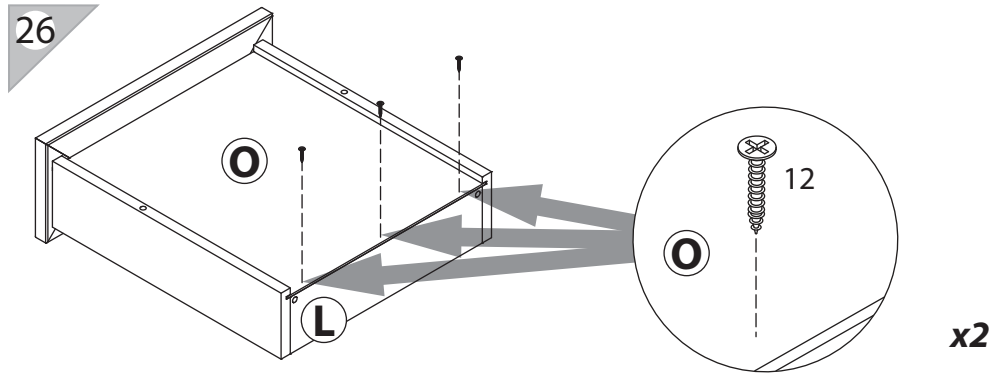
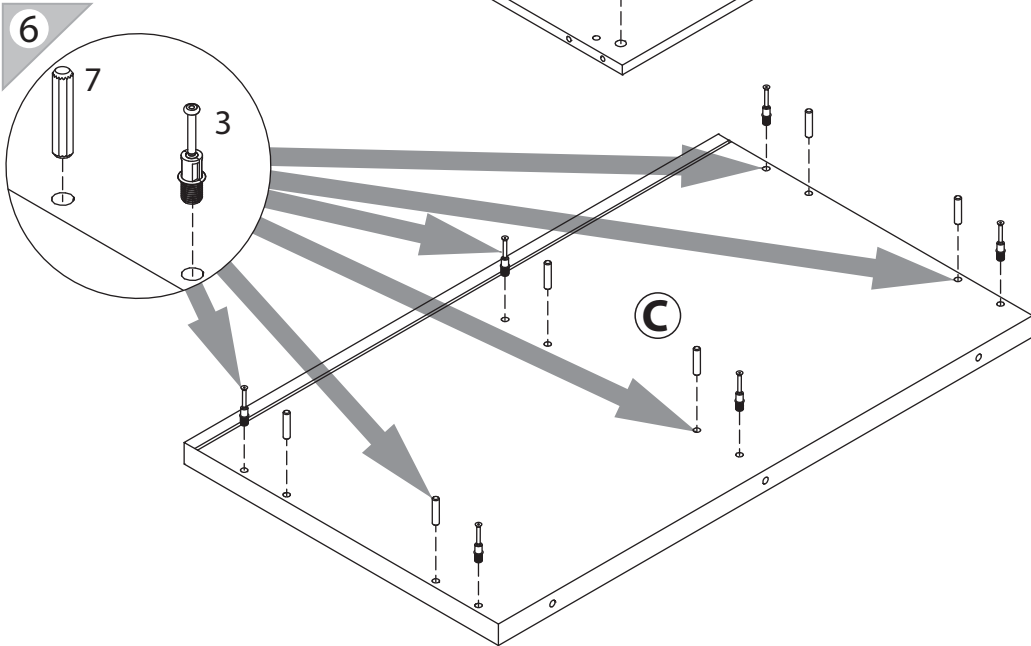
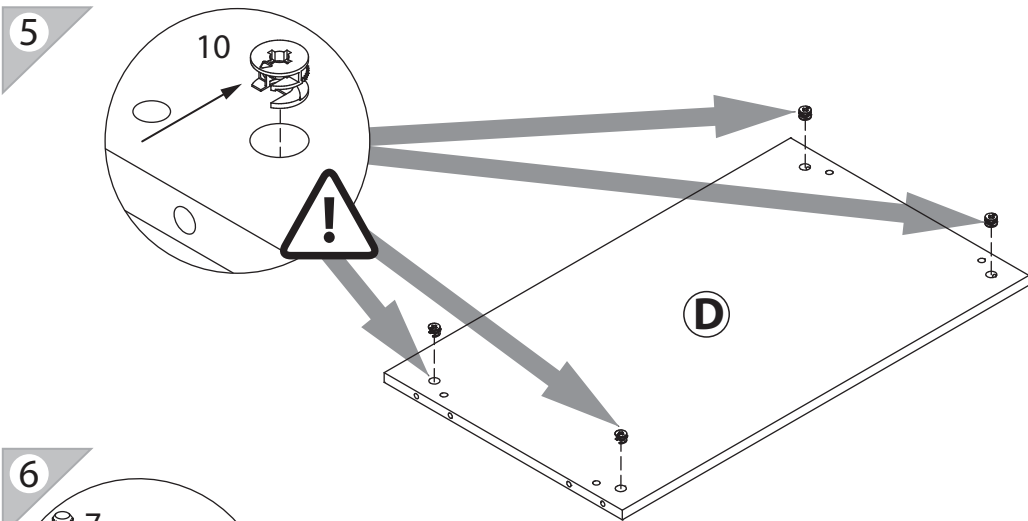
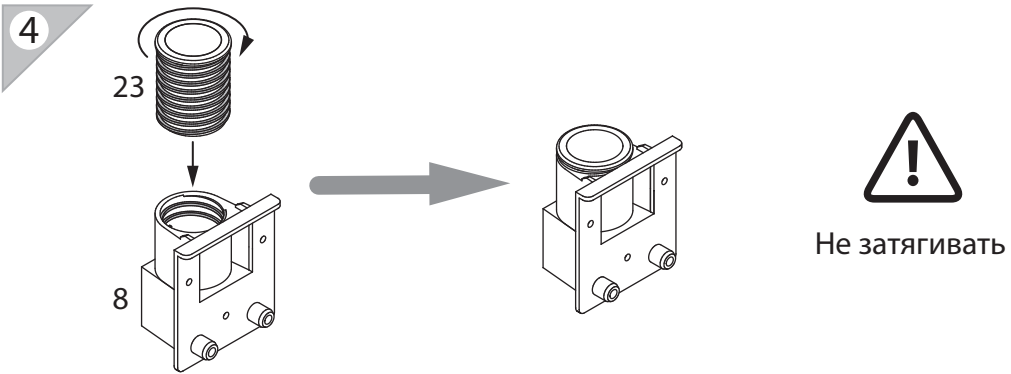
поз.	название детали	№ упак.	кол-во, шт.	длина, мм	ширина, мм
A	Стенка боковая левая	1	1	872	470
B	Стенка боковая правая	1	1	872	470
C	Крышка	1	1	802	472
D	Дно	1	1	768	450
E	Стенка задняя	1	2	817	389
F	Царга	1	1	768	110
G	Стенка промежуточная	1	1	154	434
H	Цоколь	1	1	800	60
I	Планка декоративная	1	1	803	35
J	Бок ящика левый	1	2	400	100
K	Бок ящика правый	1	2	400	100
L	Стенка задняя ящика	1	2	336	86
M	Панель ящика левая	2	1	150	396
N	Панель ящика правая	2	1	150	396
O	Дно ящика	1	2	348	405
P	Бок ящика левый	1	3	400	160
Q	Бок ящика правый	1	3	400	160
R	Стенка задняя ящика	1	3	728	146
S	Дно ящика	1	3	740	405
T	Панель ящика	2	3	212	796



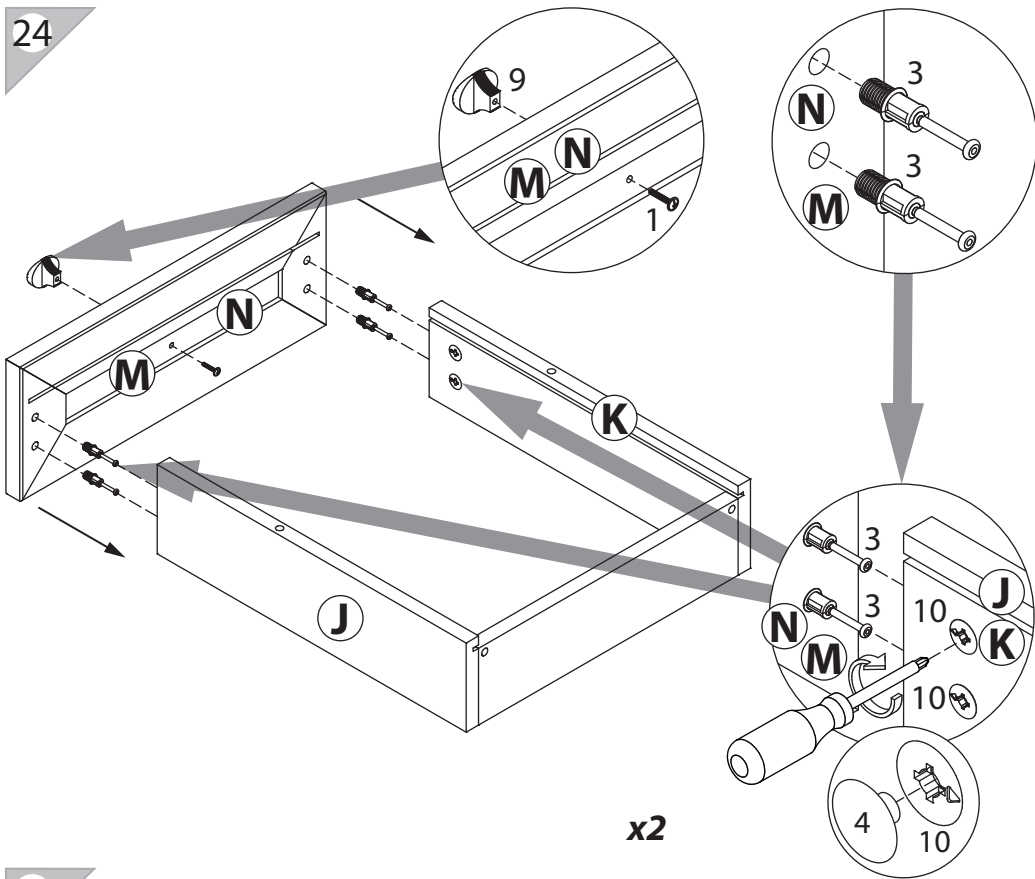


3

<p>1 M4x16</p> <p>уп.1 x14</p>	<p>2 RV8</p> <p>уп.1 x6</p>	<p>3</p> <p>уп.1 x32</p>	<p>4 Ø15</p> <p>уп.1 x32</p>	<p>5</p> <p>уп.1 x2</p>
<p>6</p> <p>уп.1 x2</p>	<p>7 Ø8</p> <p>уп.1 x35</p>	<p>8</p> <p>уп.1 x4</p>	<p>9</p> <p>уп.1 x2</p>	<p>10 15/16</p> <p>уп.1 x32</p>
<p>11 6x11.5</p> <p>уп.1 x20</p>	<p>12 3x16</p> <p>уп.1 x32</p>	<p>13 3.5x16</p> <p>уп.1 x10</p>	<p>14</p> <p>уп.1 x5</p> <p>l=400</p>	
<p>15 6,3x11.5</p> <p>уп.1 x4</p>	<p>16</p> <p>уп.1 x6</p>	<p>17</p> <p>уп.1 x1</p>	<p>18 Ø10</p> <p>уп.1 x4</p>	<p>19 3.5x16</p> <p>уп.1 x12</p>
<p>20 l=388</p> <p>уп.1 x3</p>	<p>21 l=794</p> <p>уп.1 x1</p>	<p>22 7x50</p> <p>уп.1 x1</p>	<p>23</p> <p>уп.1 x4</p>	

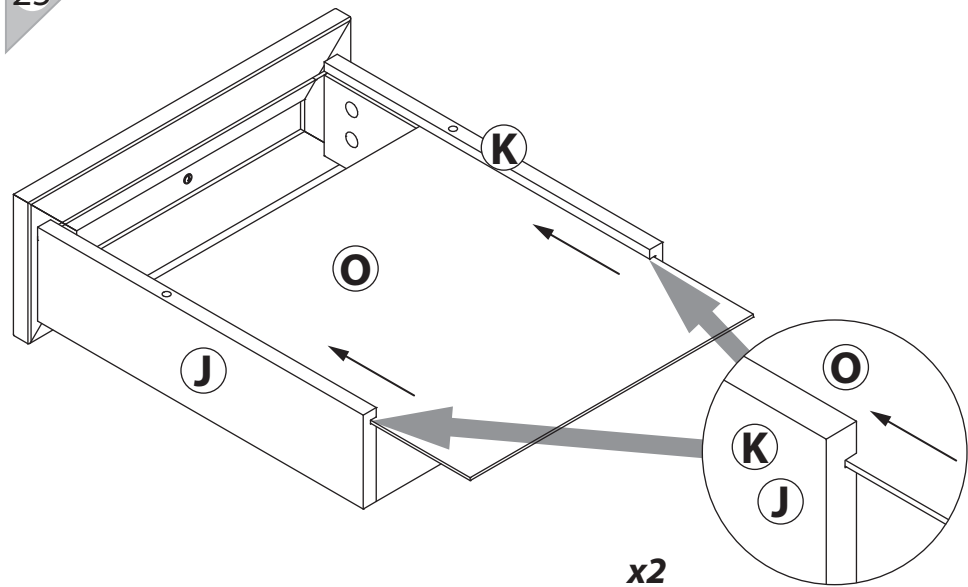


24



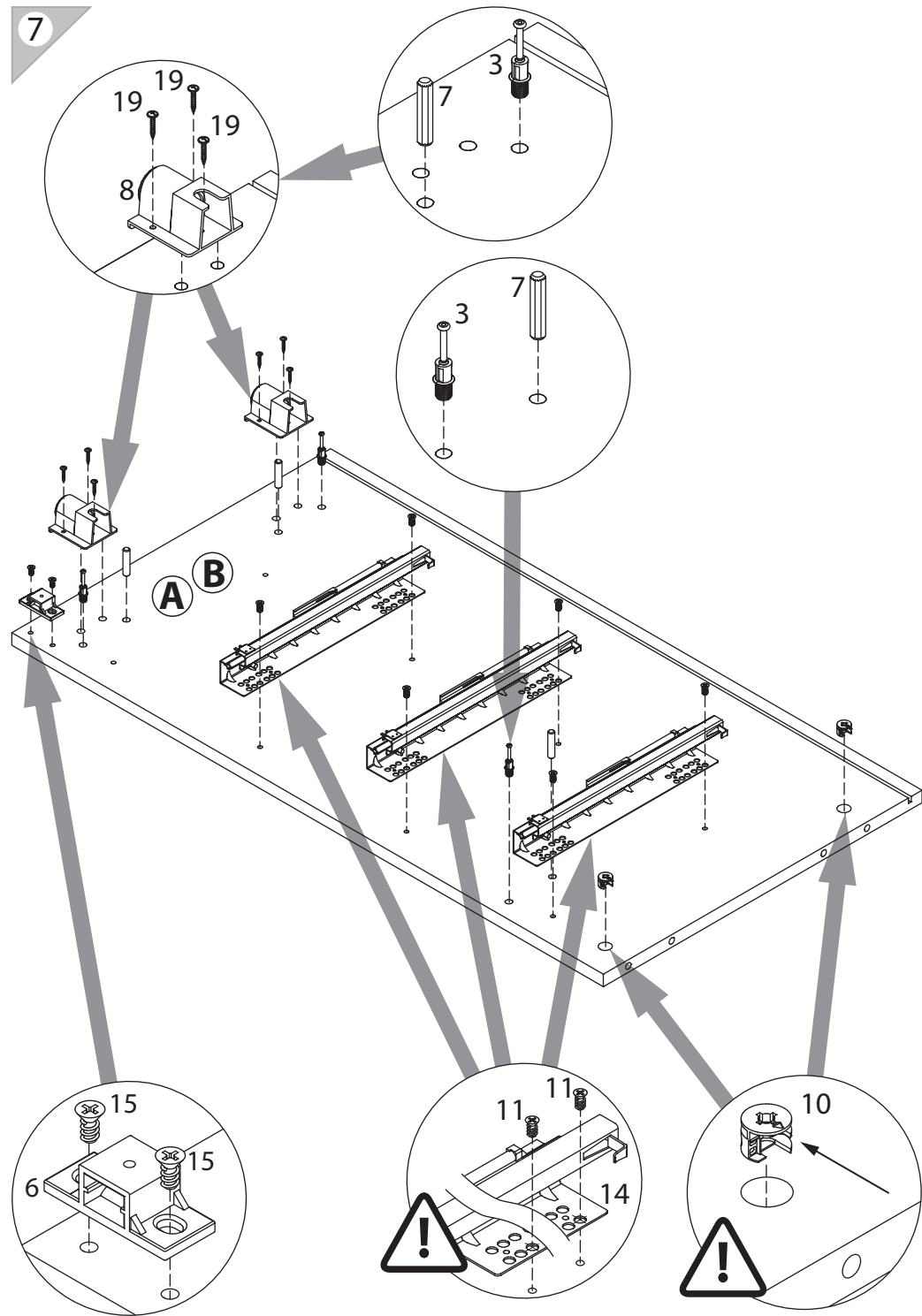
x2

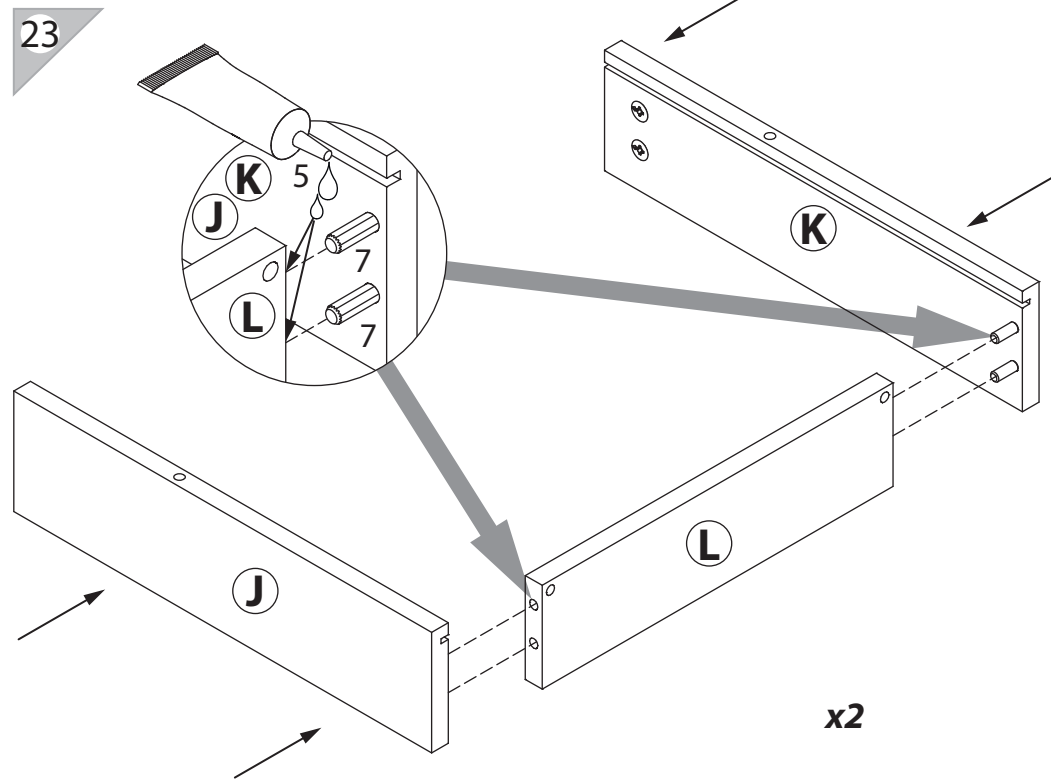
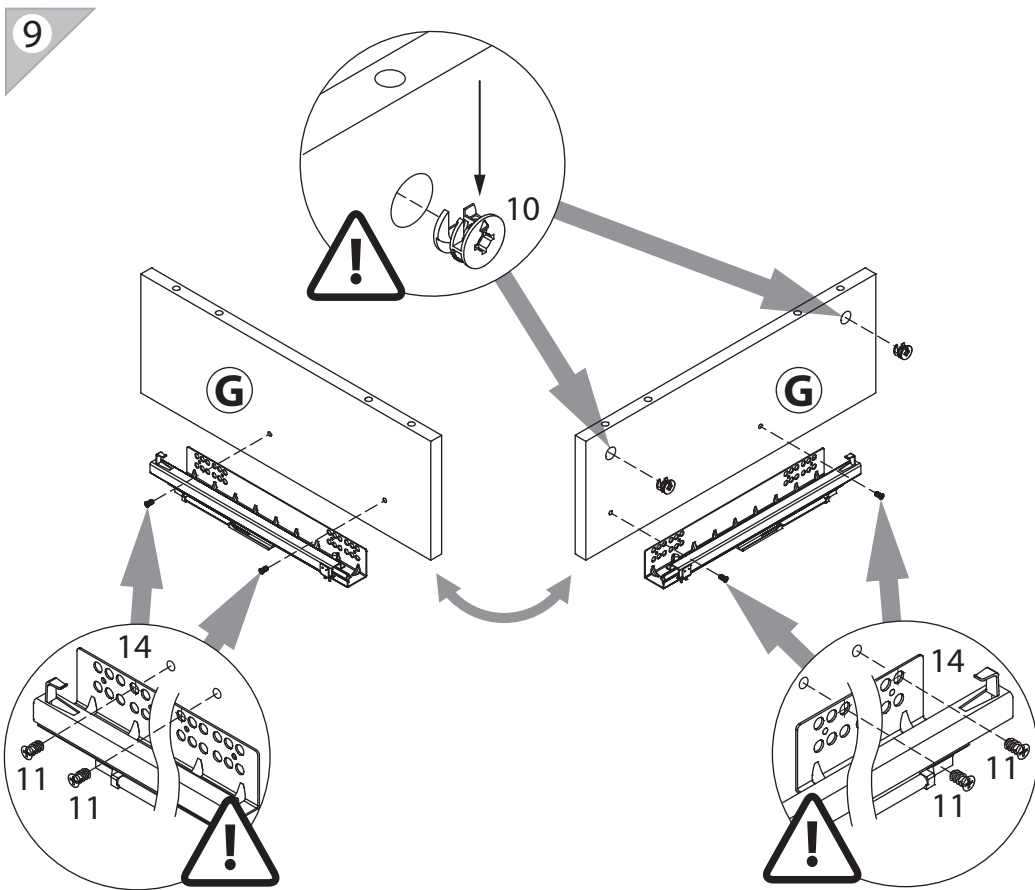
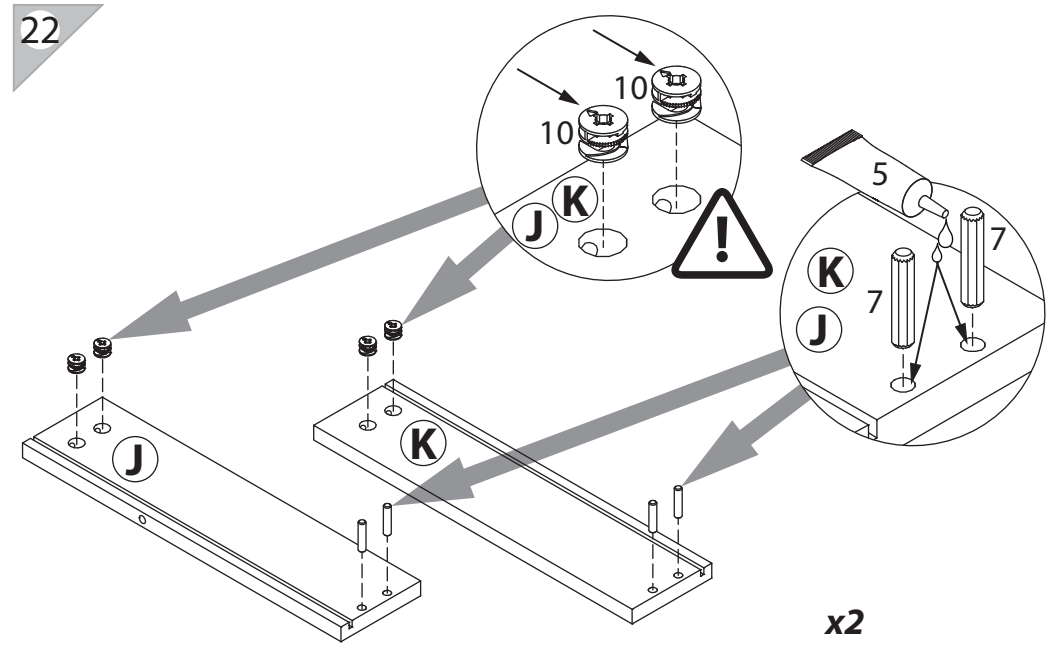
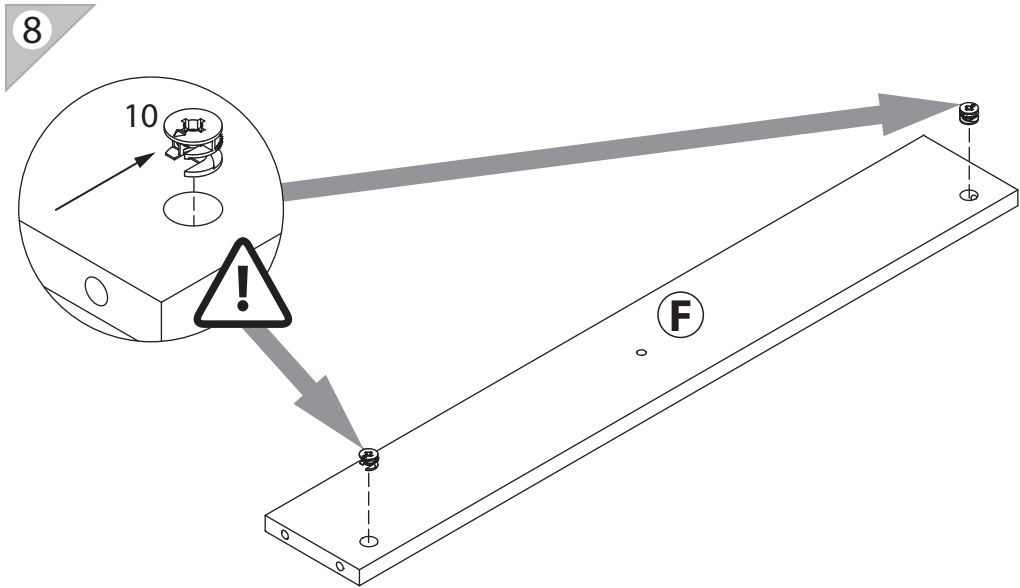
25



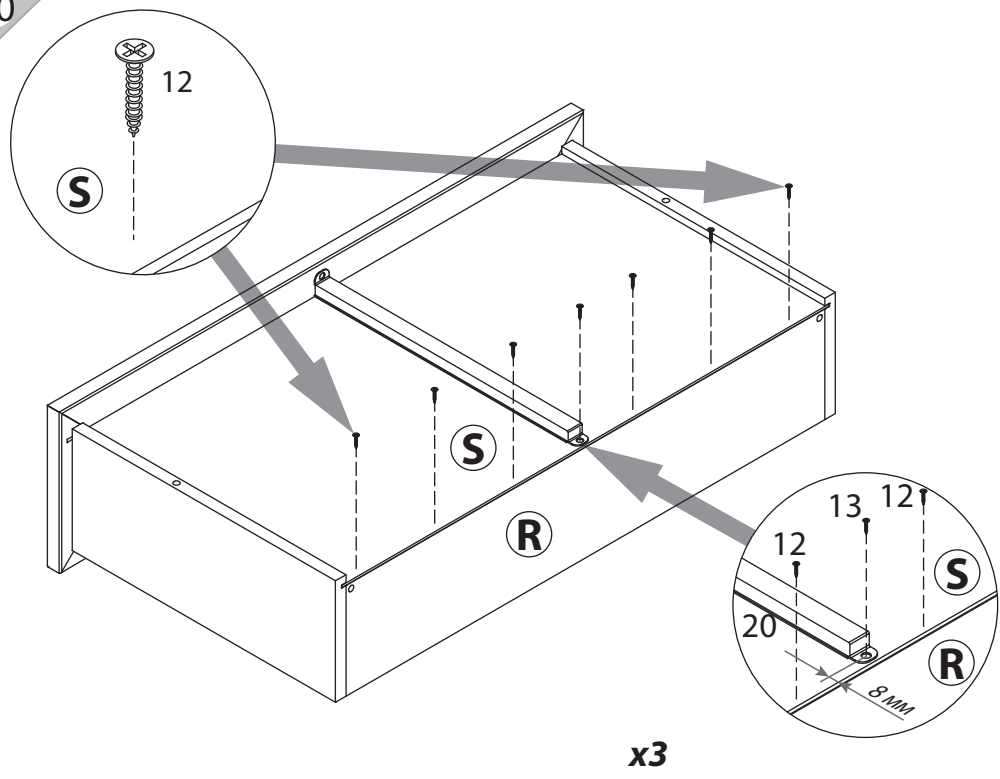
x2

7

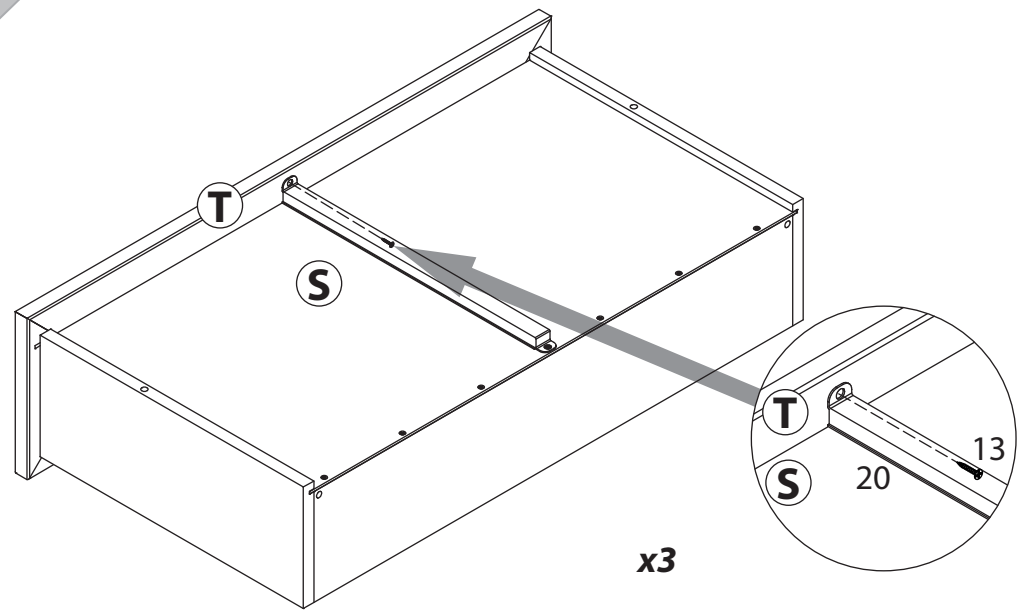




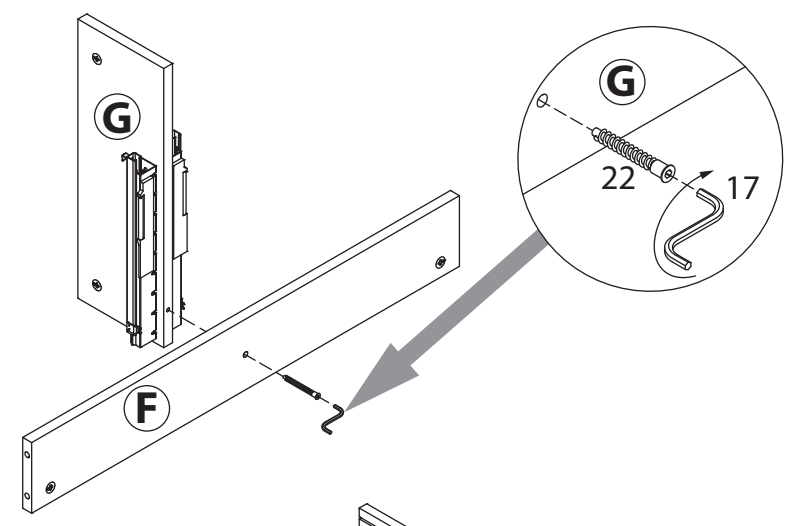
20



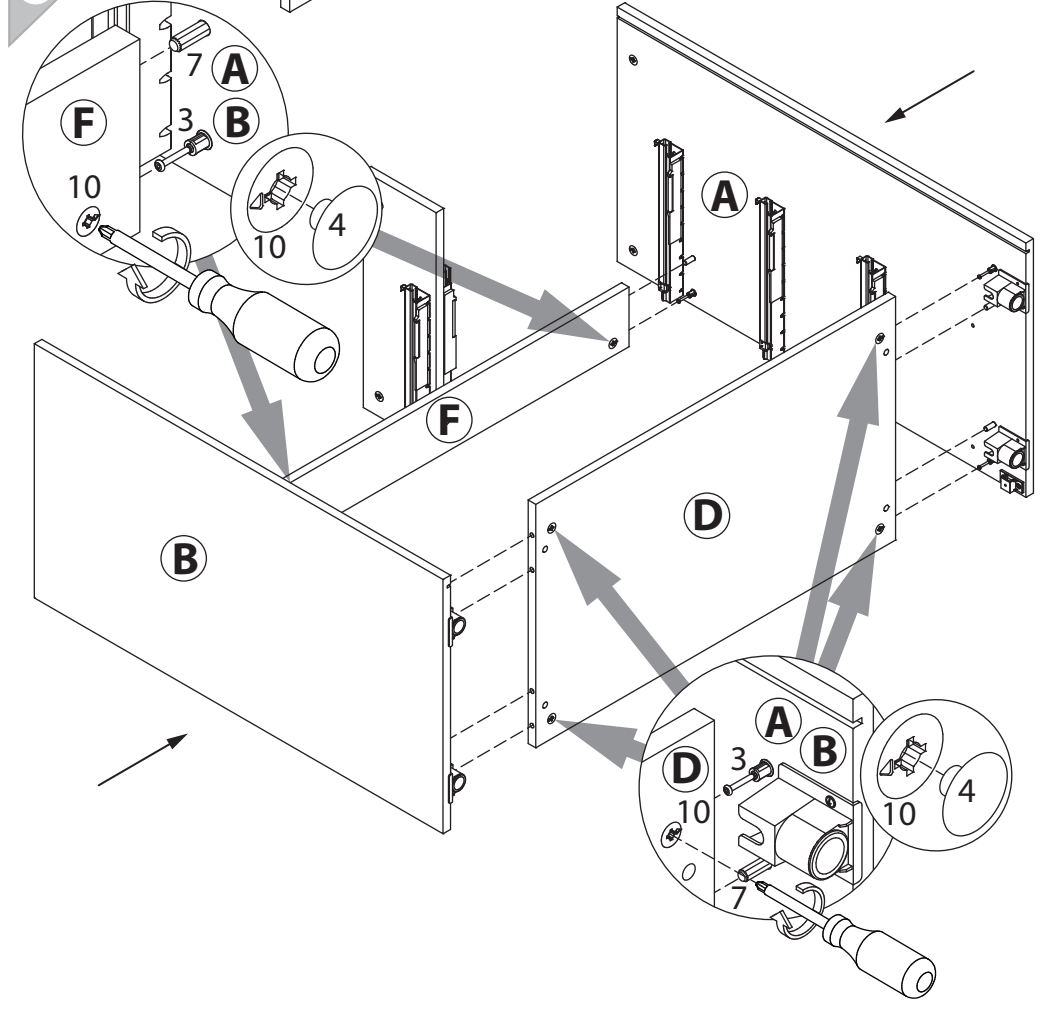
21



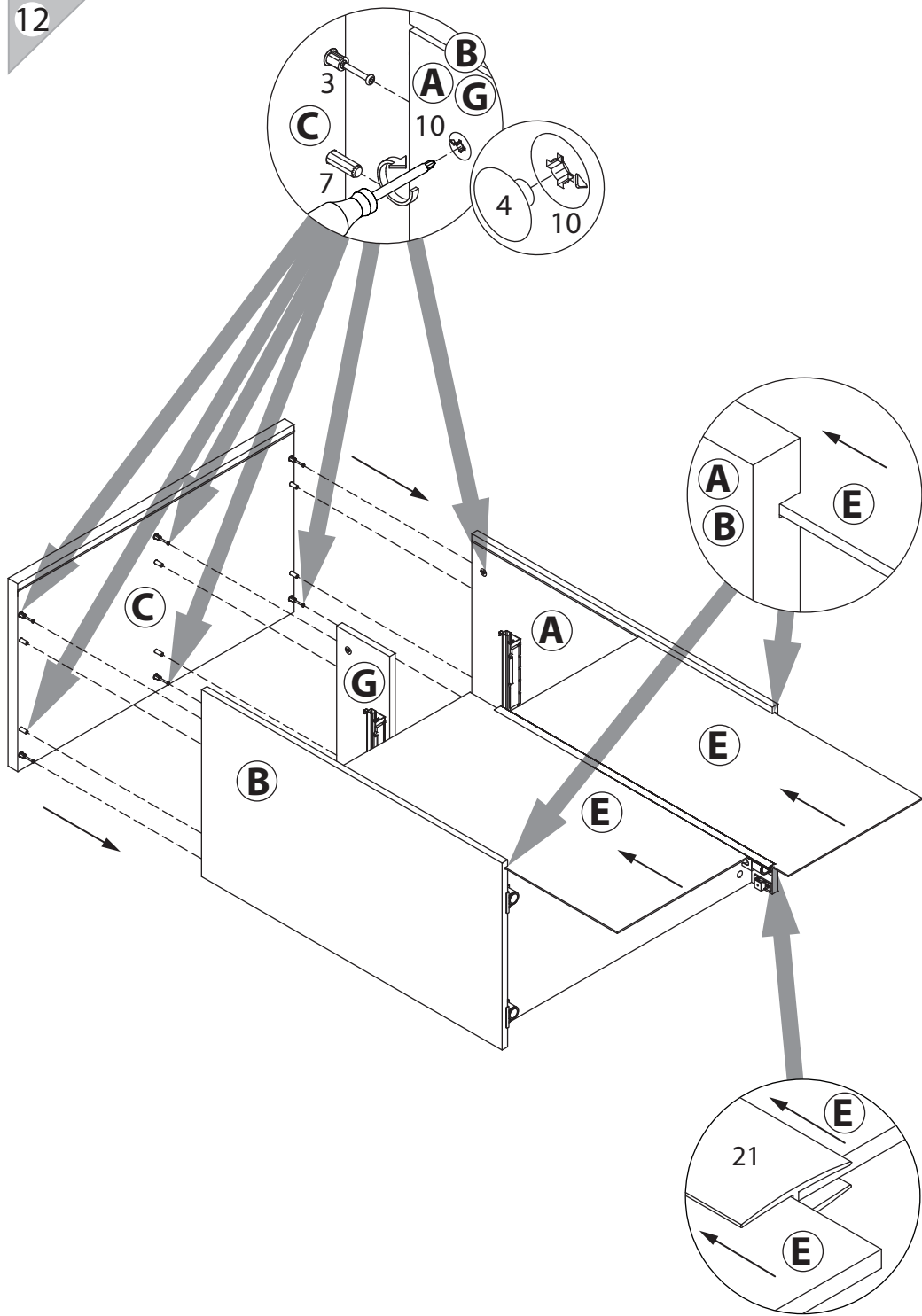
10



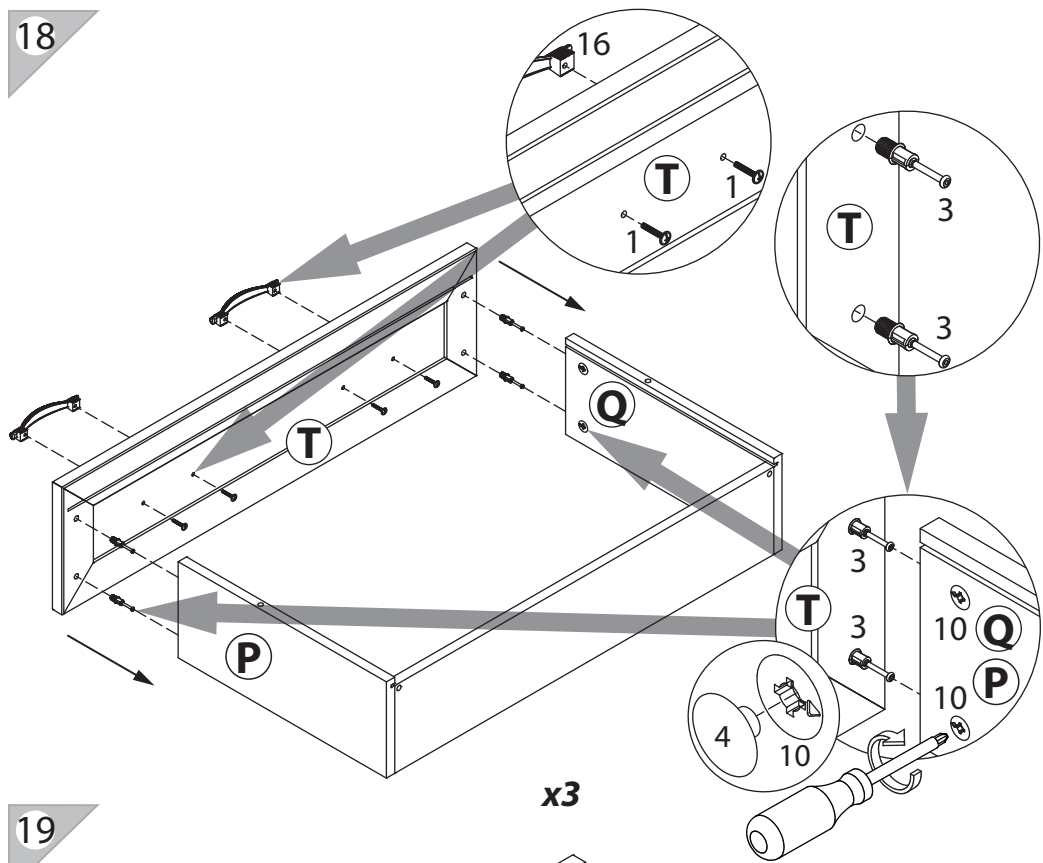
11



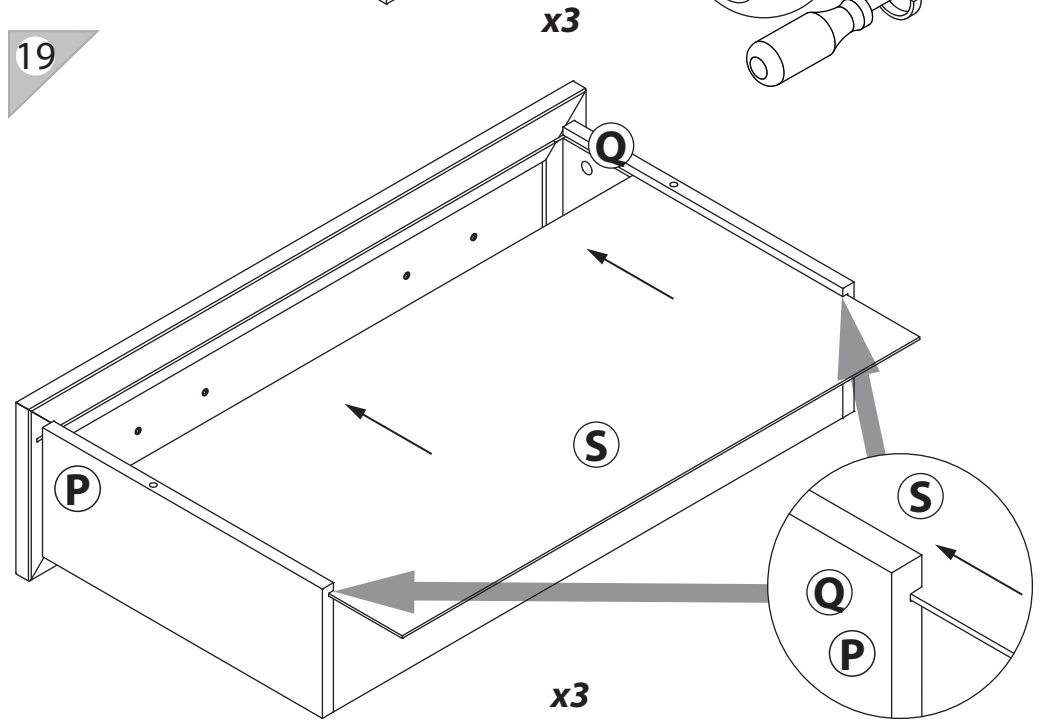
12



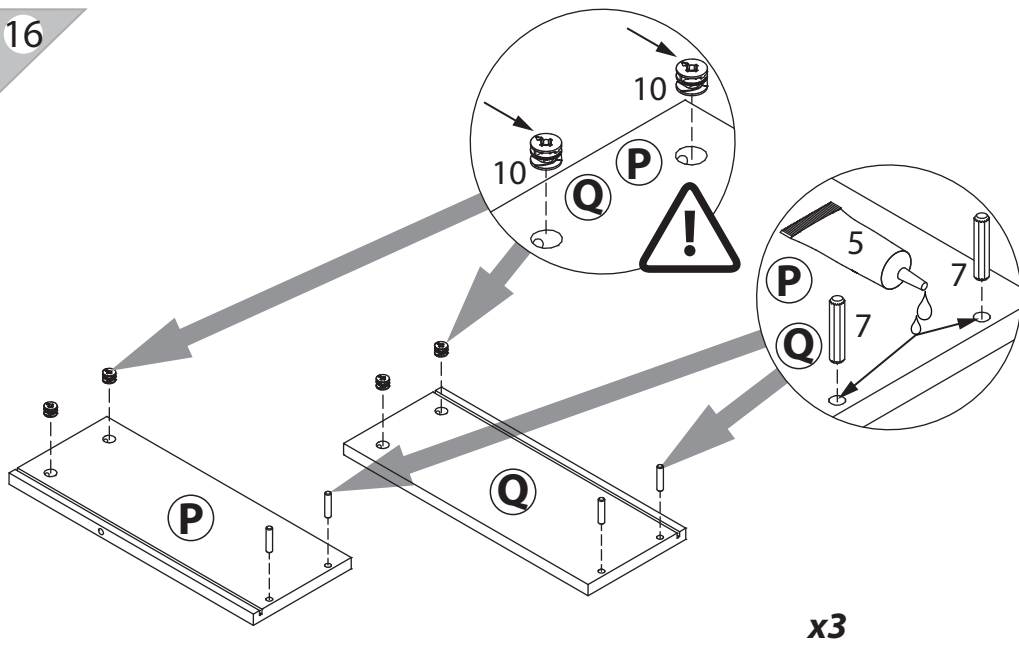
18



19

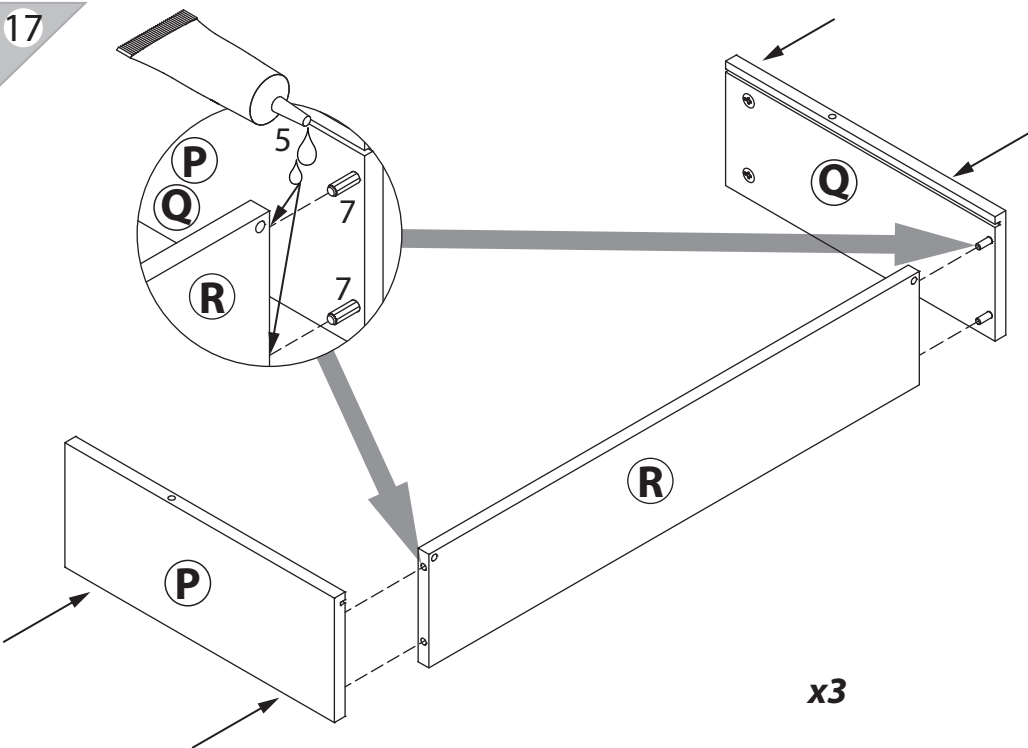


16



x3

17



x3

13

