

Инструкция по уходу за мебелью и правила эксплуатации

1. Мебель рекомендуется эксплуатировать в бытовых помещениях с температурой воздуха не ниже +2°C и относительной влажностью 45-70 %.
2. Мебель должна быть защищена от воздействия прямых солнечных лучей, так как это вредит внешнему виду изделий и может изменить цвет поверхности.
3. Не следует ставить на поверхность мебели горячие предметы.
4. Случайно попавшую на поверхность изделия влагу, жидкость следует снять сухой тканью.
5. Удаление пыли с полированной или лакированной поверхности следует производить сухой тканью (фланель, миткаль).
6. Полированные и лакированные поверхности мебели рекомендуется освежать специально предназначенными для этого средствами.
7. Очищать стекла рекомендуется специальными составами, нанесенными на мягкую ткань.
8. Не допускается применение соды, стиральных порошков, абразивных паст и прочих средств, не предназначенных для ухода за предметами мебели.

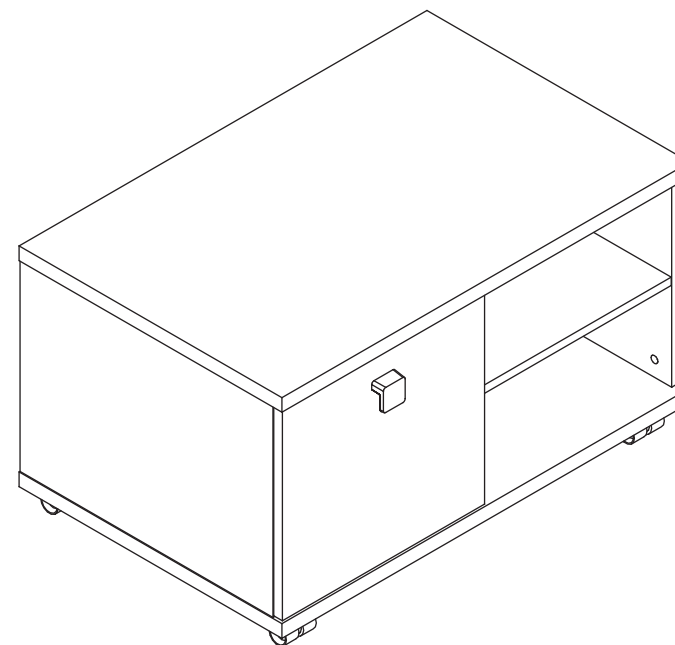
В связи с постоянной работой, направленной на улучшение потребительских свойств мебели, предприятие-изготовитель оставляет за собой право на изменения конструкции, не влияющие на качество и внешний вид изделия.



инструкция по сборке

Тумба

арт. 5490



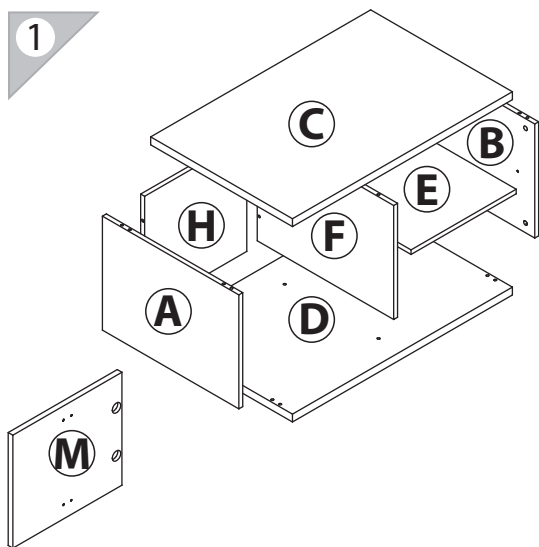
габаритные размеры

высота: 480 мм
ширина: 900 мм
глубина: 580 мм

единая справочная служба:
8 800 100-50-22
(звонок по России бесплатный)

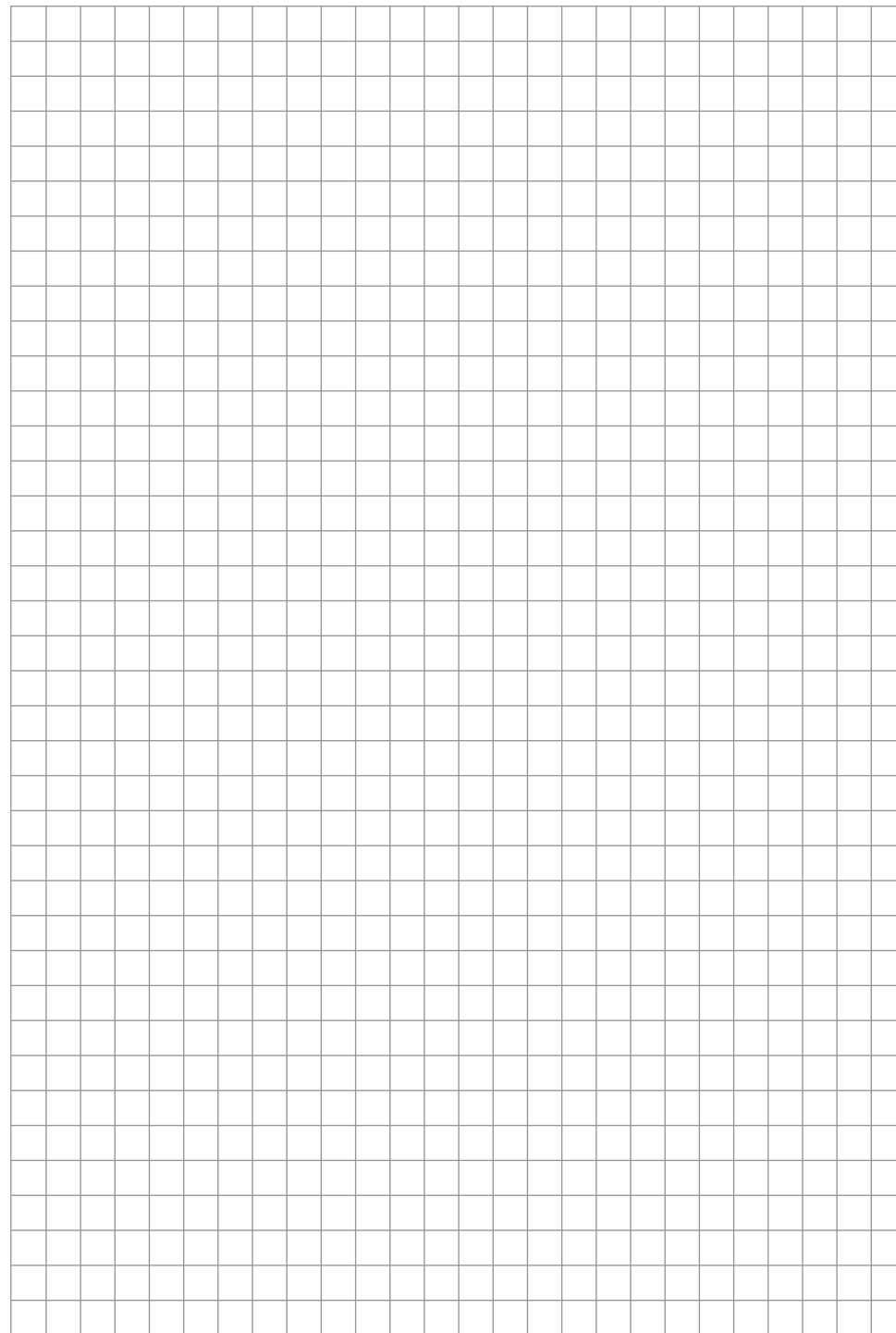
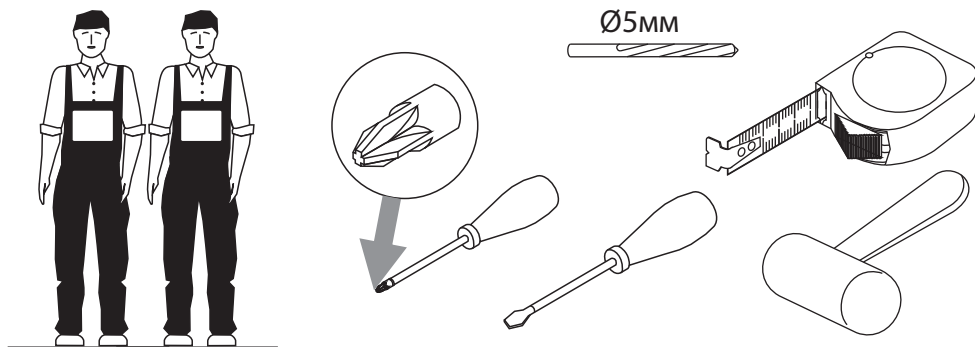
LAZURIT
FURNITURE FACTORY

1

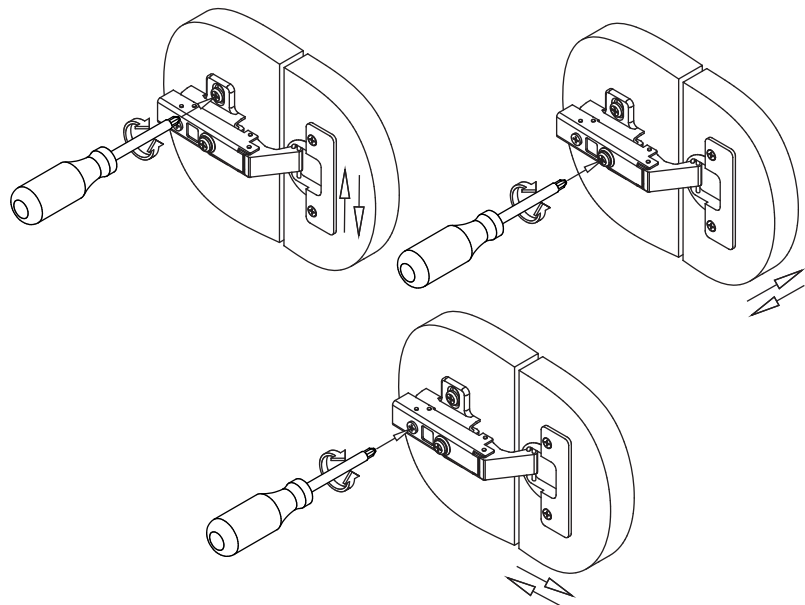


поз.	название детали	№ упак.	кол-во, шт.	длина, мм	ширина, мм
A	Стенка боковая	1	1	404	558
B	Стенка боковая	1	1	404	558
C	Крышка	1	1	900	580
D	Дно	1	1	900	580
E	Полка стяжная	1	1	430	557
F	Стенка промежуточная	1	1	404	558
H	Стенка задняя	1	1	404	418
M	Дверь арт. 9938	1	1	446	400

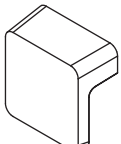

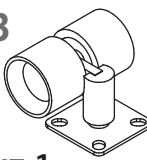

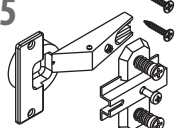


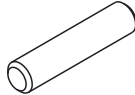

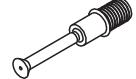
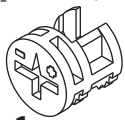

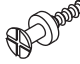
2

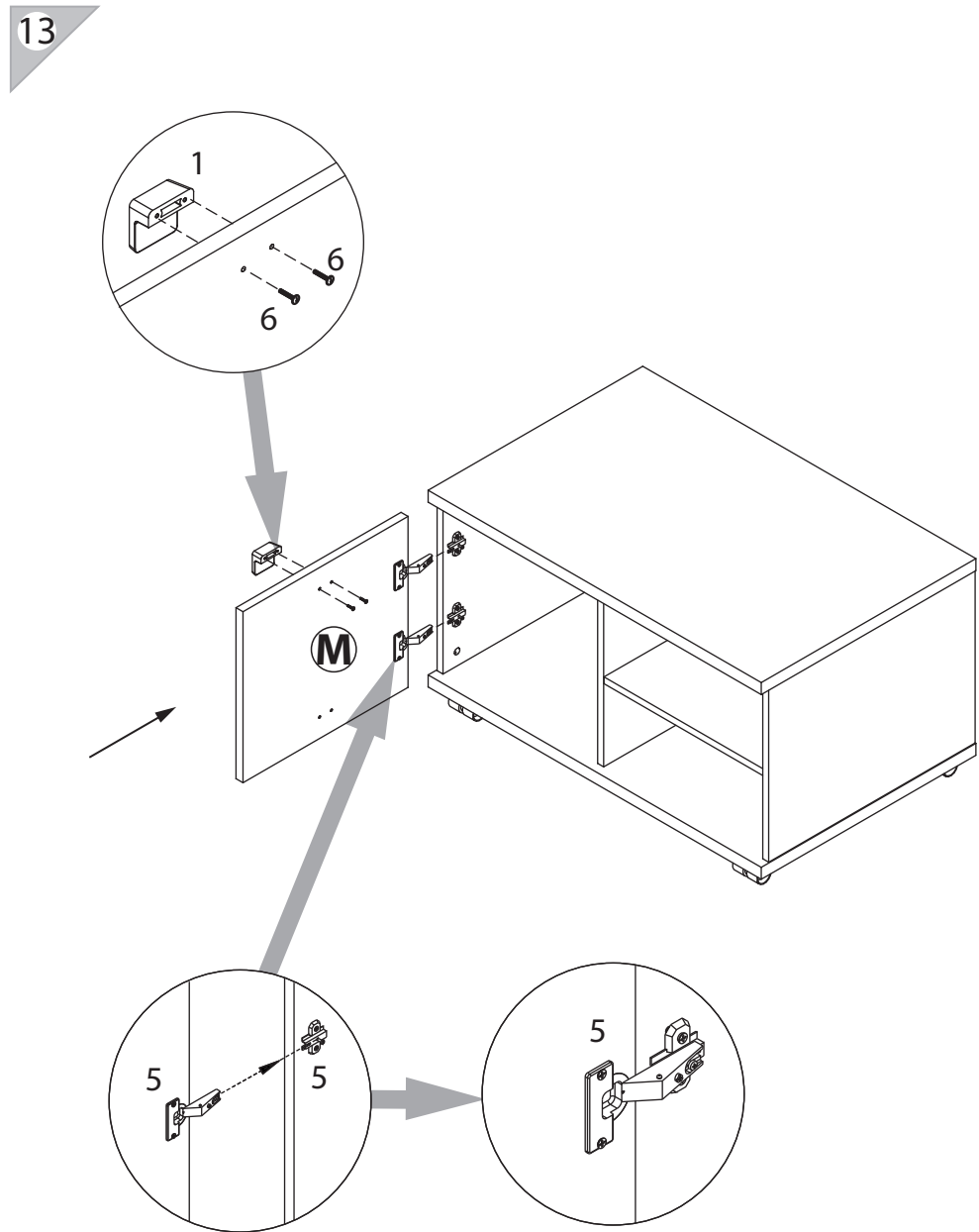
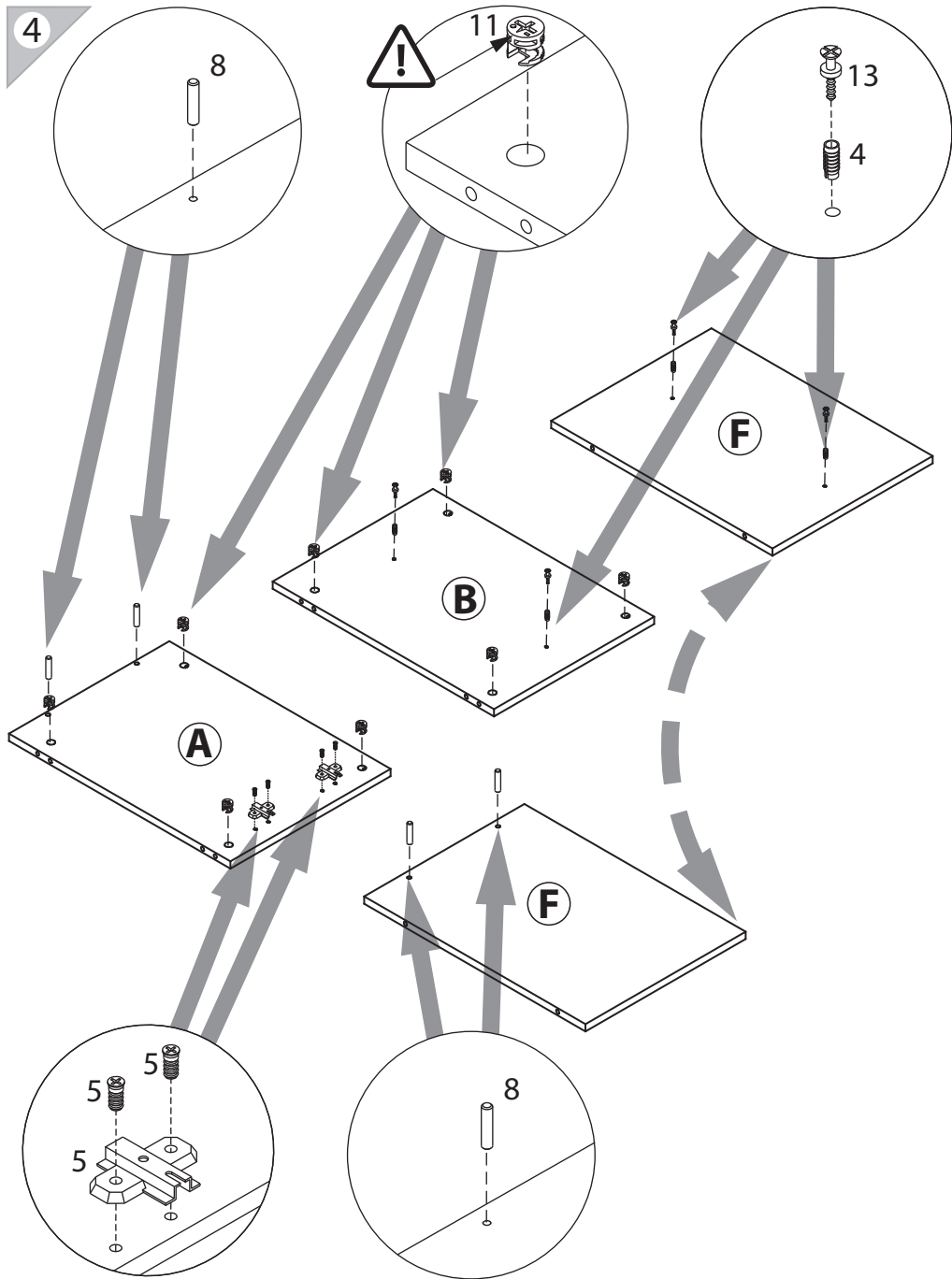


14

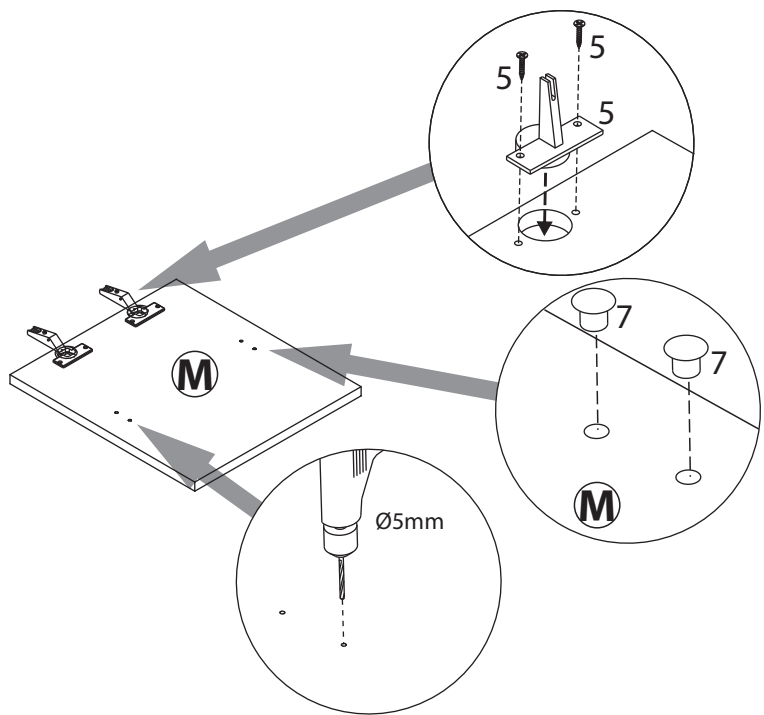


3

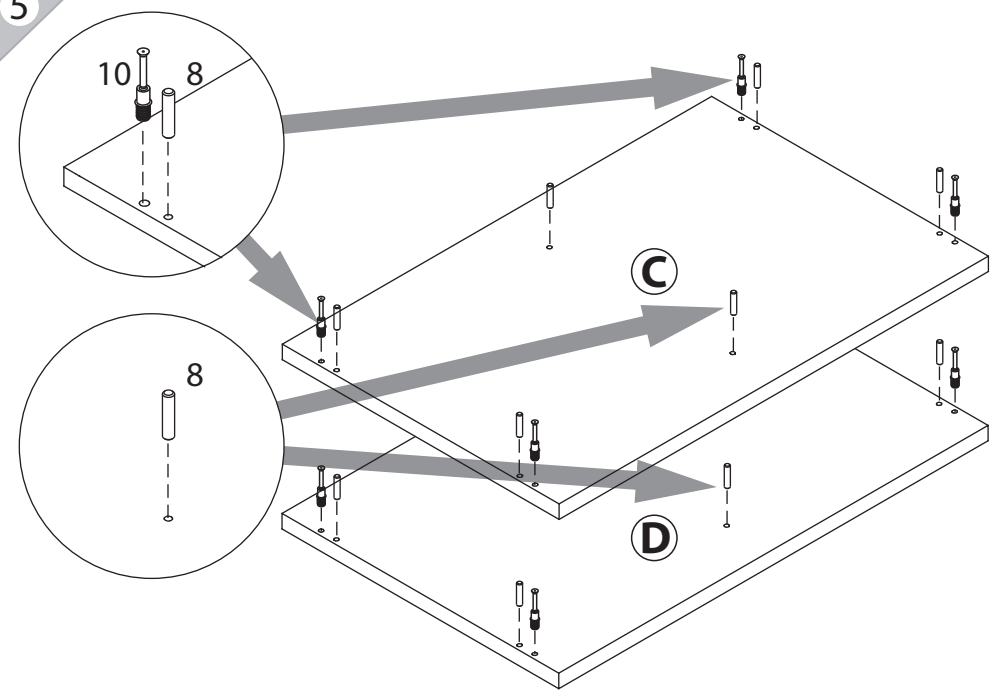
1  уп.1 x1	2 4x20  уп.1 x16	3  уп.1 x4	4  уп.1 x4	5  уп.1 x2
6 M4x25  уп.1 x2	7 Ø5  уп.1 x2	8 Ø8  уп.1 x16	9 Ø15  уп.1 x8	10  уп.1 x8
11 15/16  уп.1 x8	12  уп.1 x4	13  уп.1 x4		



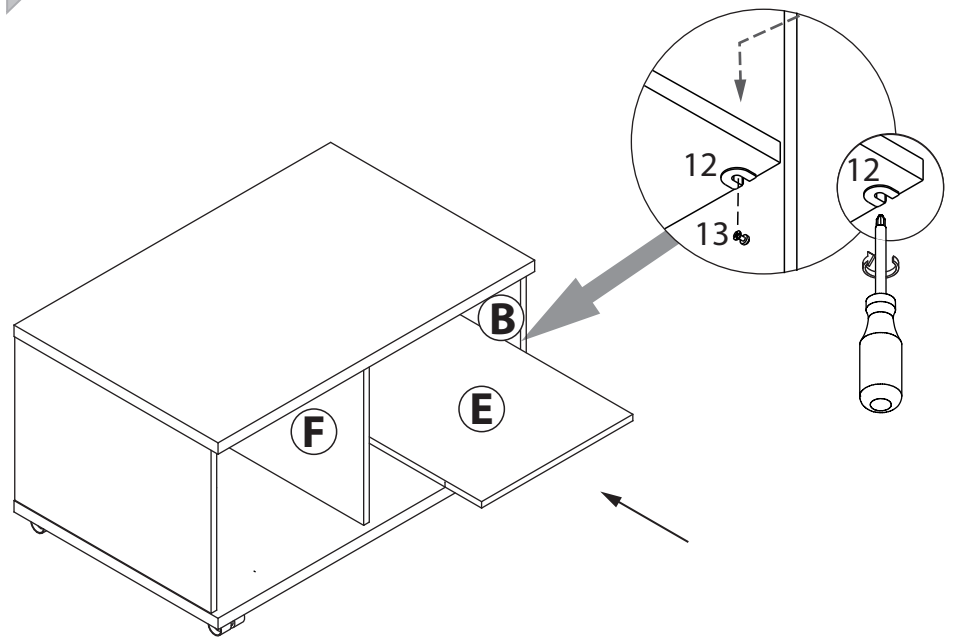
11



5



12



6

