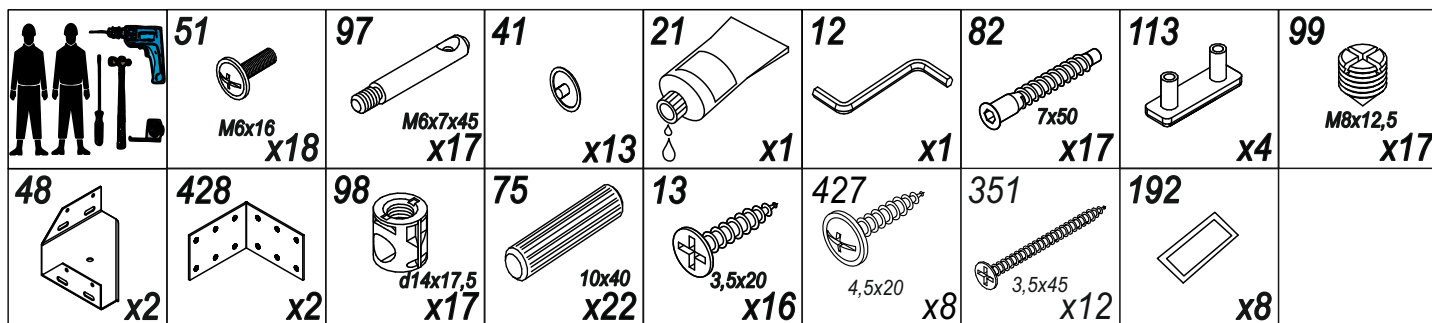


При отсутствии в упаковке детали или фурнитуры
 отметьте данную позицию на листе галочкой и отправьте
 лист предприятию-изготовителю.



**Последовательность и
 порядок установки решетки с
 подъёмным механизмом в
 инструкции подъёмного
 механизма.**

№ уп.	№ п/п	Наименование	Д, мм	Ш, мм	Т, мм	арт. 9756	арт. 9757	арт. 9758
1	1	Спинка головная (в сборе)	1537	1086	65	1		
	1	Спинка головная (в сборе)	1737	1086	65		1	
	1	Спинка головная (в сборе)	1937	1086	65			1
2	2	Элемент D335	500	30	24	4	4	4
	3	Царга правая	2042	232	22	1	1	1
3	4	Царга левая	2042	232	22	1	1	1
	5	Царга ножная	1410	232	22	1		
	5	Царга ножная	1610	232	22		1	
	5	Царга ножная	1810	232	22			1
	6	Царга	1436	272	22	1		
	6	Царга	1636	272	22		1	
	6	Царга	1836	272	22			1
	7	Царга	302	190	22	3	3	3
4	8	Царга	1731	224	22	2	2	2
	9	Дно	870	432	4	4	4	4
	9	Дно	1070	432	4	4	4	4
5	9	Дно	1270	432	4	4	4	4
		Фурнитура. Инструкция.	1к-т					
	10	Элемент D766	236	38	38	2	2	2



Уважаемый покупатель! Проверьте наличие деталей и фурнитуры, согласно комплекточной ведомости

Сборку следует производить, придерживаясь порядка и последовательности данной инструкции. Для исключения царапин защитную пленку снять после сборки изделия. Во избежание перекосов и других дефектов проводите сборку на ровном полу, покрытом тканью или мягкой бумагой.

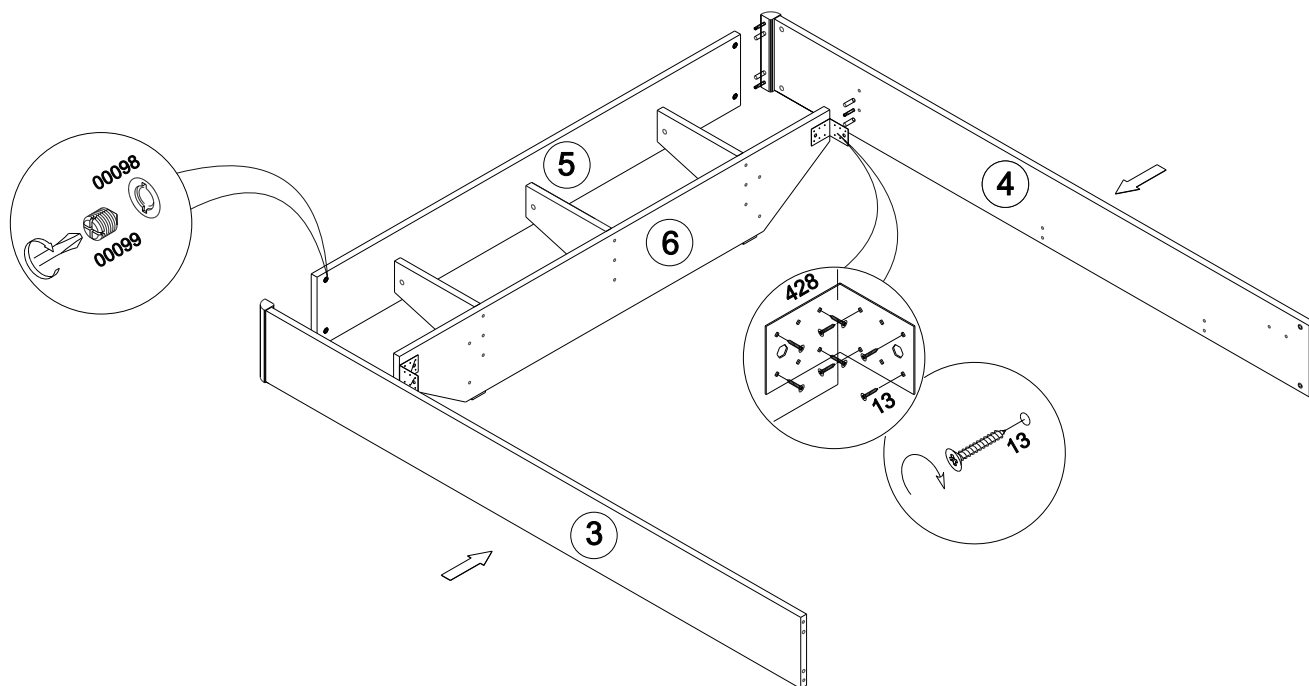
Мебель рекомендуется эксплуатировать в помещении с температурой не ниже +10°C и относительной влажностью 45-70%.

Внимание! Не допускается применение соды, стиральных порошков, абразивных паст, порошков и прочих препаратов, не предназначенных для ухода за мебелью.

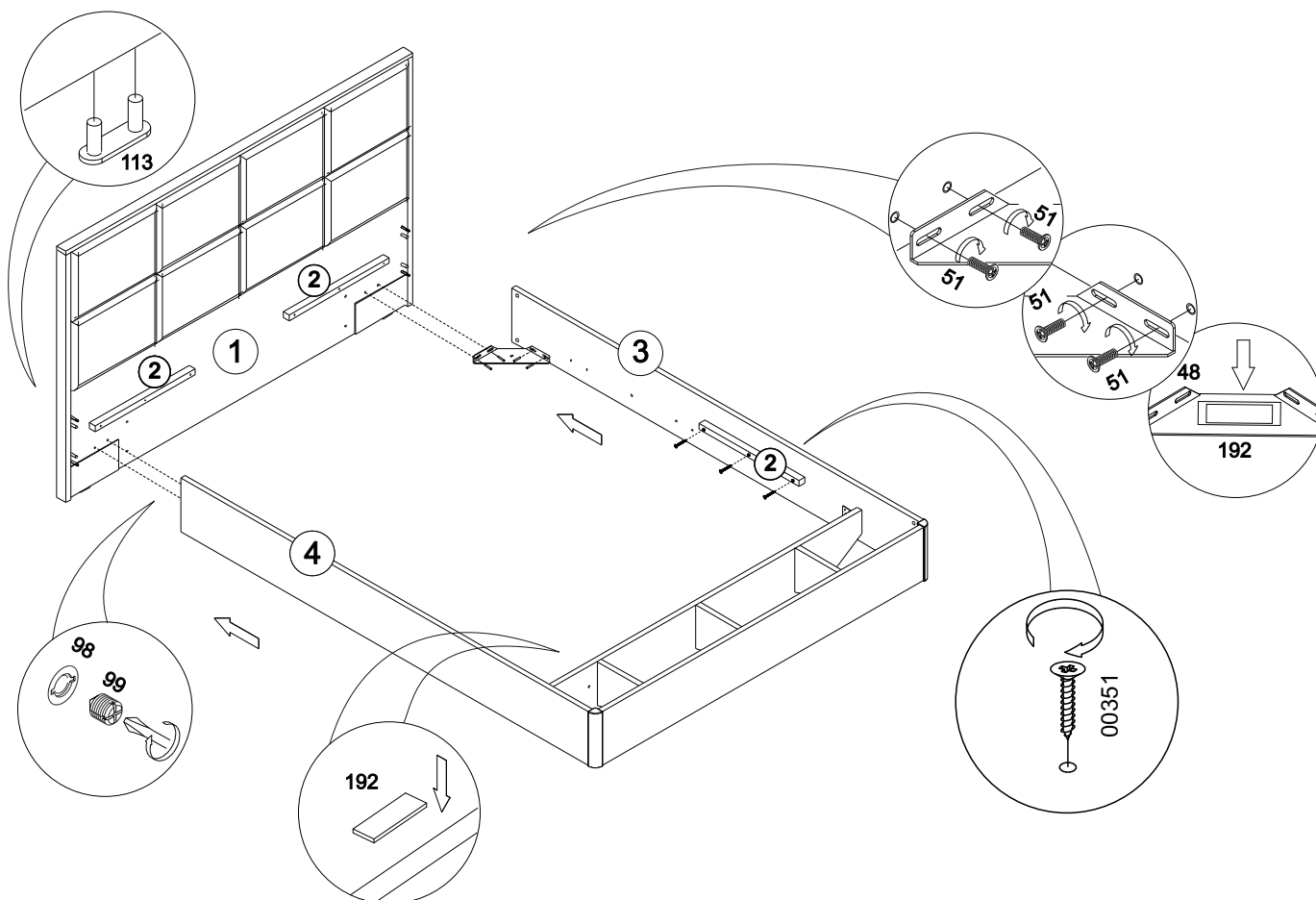
Предприятие-изготовитель гарантирует покупателю сохранение всех качественных показателей мебели, обусловленных ГОСТ 19917-2014 в течение 18 месяцев, со дня продажи магазином при соблюдении условий транспортирования, правил сборки, эксплуатации и ухода.

Предприятие-изготовитель, постоянно совершенствуя процесс изготовления мебели, оставляет за собой право на изменения конструкции и фурнитуры, не влияющие на качество и функциональность изделия.

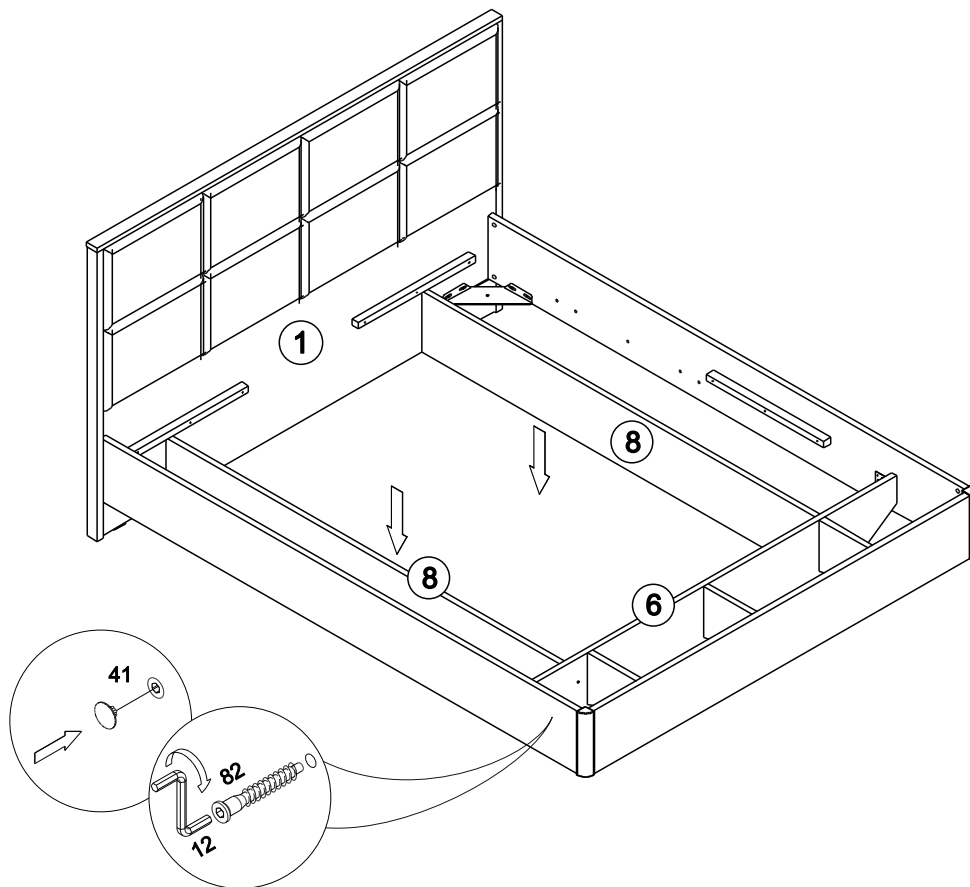
V



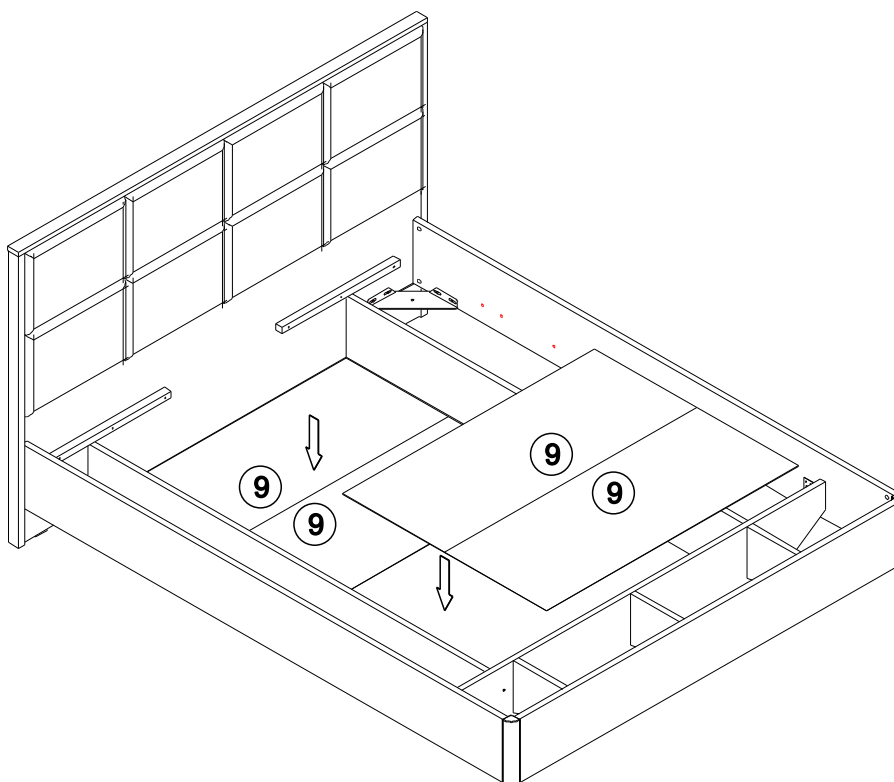
VI



VII



VIII



IX

Внимание!

После закрепления левого и
правого подъемного
механизма винтами М6х16,
дополнительно зафиксируйте
шурупами п.427

