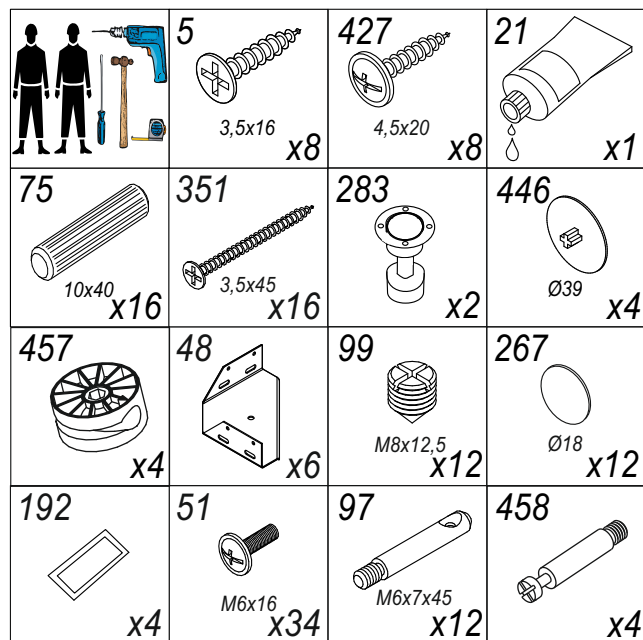


При отсутствии в упаковке детали или фурнитуры отметьте данную позицию на листе галочкой и отправьте лист предприятию-изготовителю.



№ уг	№ п/г	Наименование	Д	Ш	Т	арт 8958	арт 8959	арт 8987
1	1	Спинка головная	1570	1114	30	1		
	1	Спинка головная	1770	1114	30		1	
	1	Спинка головная	1970	1114	30			1
2	2	Элемент D335	600	30	24	4	4	4
	3	Царга правая	2009	290	22	1	1	1
	4	Царга левая	2009	290	22	1	1	1
	5	Царга ножная	1406	290	22	1		
	5	Царга ножная	1606	290	22		1	
	5	Царга ножная	1806	290	22			1
	6	Царга	2024	163	22	1	1	1
3		Фурнитура. Инструкция.				1к-т	1к-т	1к-т
	8	Элемент D445	370	42	42	2	2	2
4	9	Дно	665	703	10	2		
	9	Дно	665	803	10		2	
	9	Дно	665	903	10			2
	10	Дно	675	703	10	4		
	10	Дно	675	803	10		4	
	10	Дно	675	903	10			4

Уважаемый покупатель! Проверьте наличие деталей и фурнитуры, согласно комплекточной ведомости
 Сборку следует производить, придерживаясь порядка и последовательности данной инструкции. Для исключения царапин защитную пленку снять после сборки изделия. Во избежание перекосов и других дефектов проводите сборку на ровном полу, покрытом тканью или мягкой бумагой.

Мебель рекомендуется эксплуатировать в помещении с температурой не ниже +10°C и относительной влажностью 45-70%.

Внимание! Не допускается применение соды, стиральных порошков, абразивных паст, порошков и прочих препаратов не предназначенных для ухода за мебелью.

Предприятие-изготовитель гарантирует покупателю сохранение всех качественных показателей мебели, обусловленных ГОСТ 19917-2014 в течение 18 месяцев, со дня продажи магазином при **соблюдении условий транспортирования, правил сборки, эксплуатации и ухода.**

Предприятие-изготовитель постоянно совершенствуя процесс изготовления мебели, оставляет за собой право на изменения конструкции и фурнитуры, не влияющие на качество и функциональность изделия.

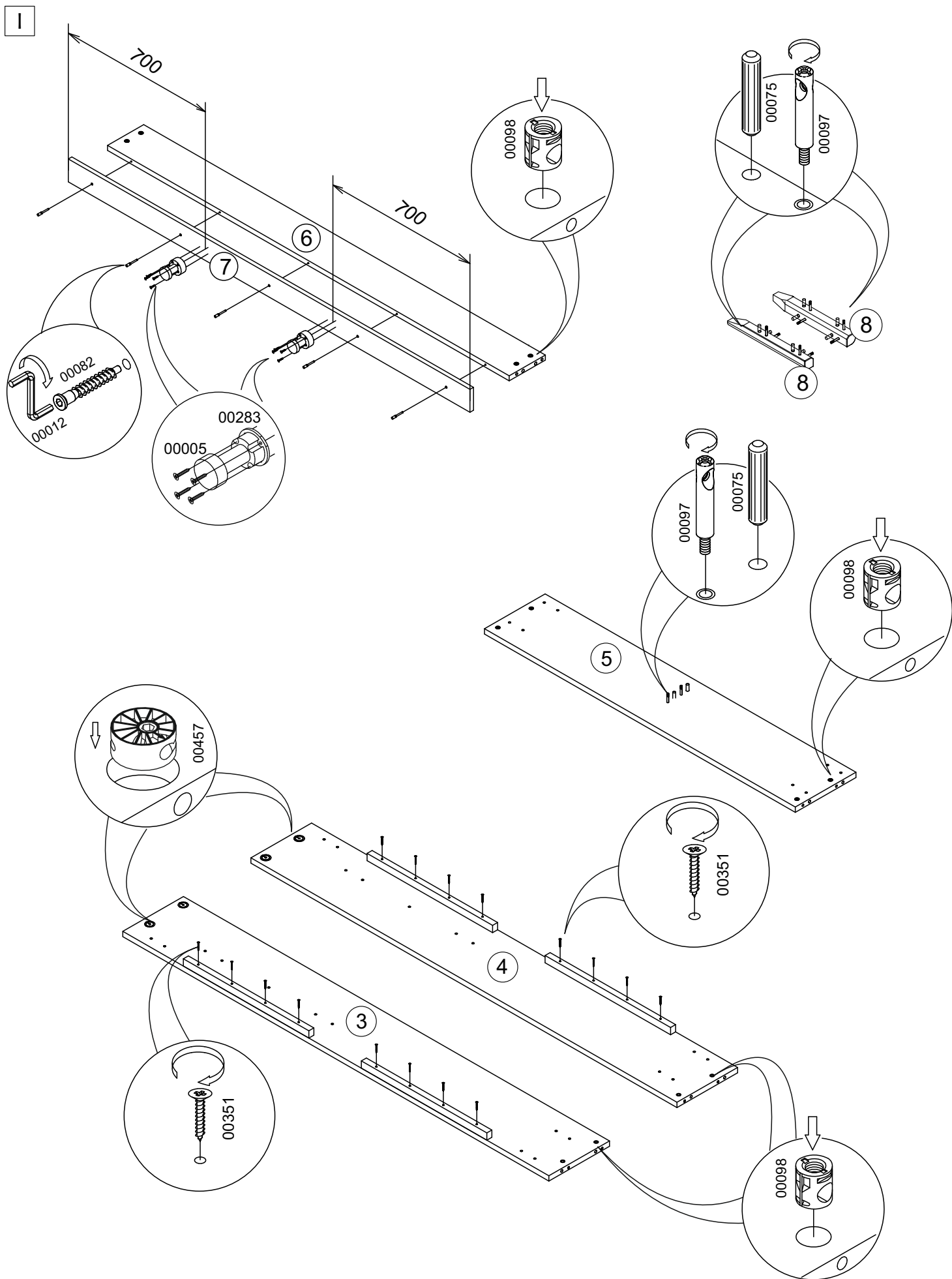
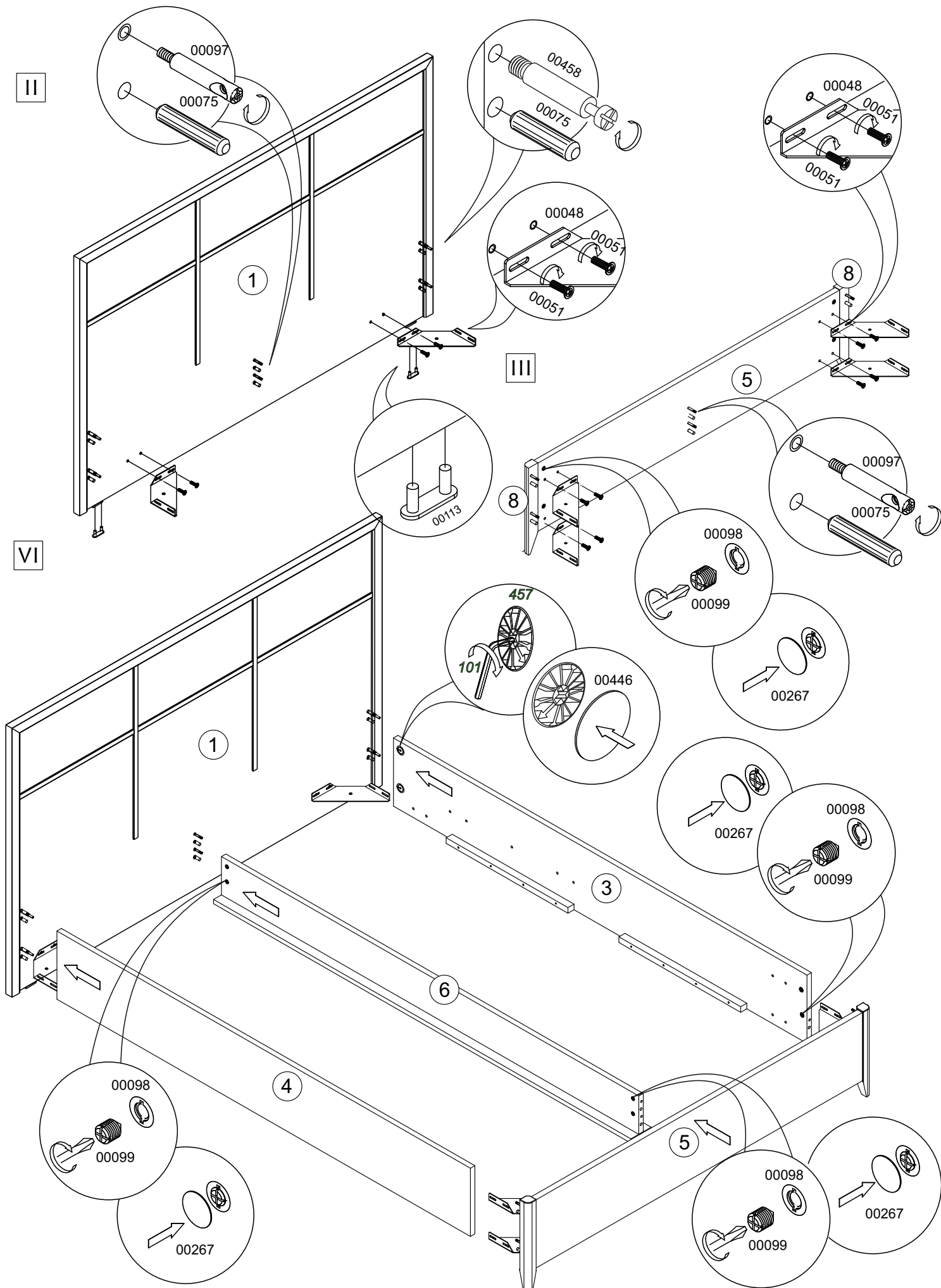
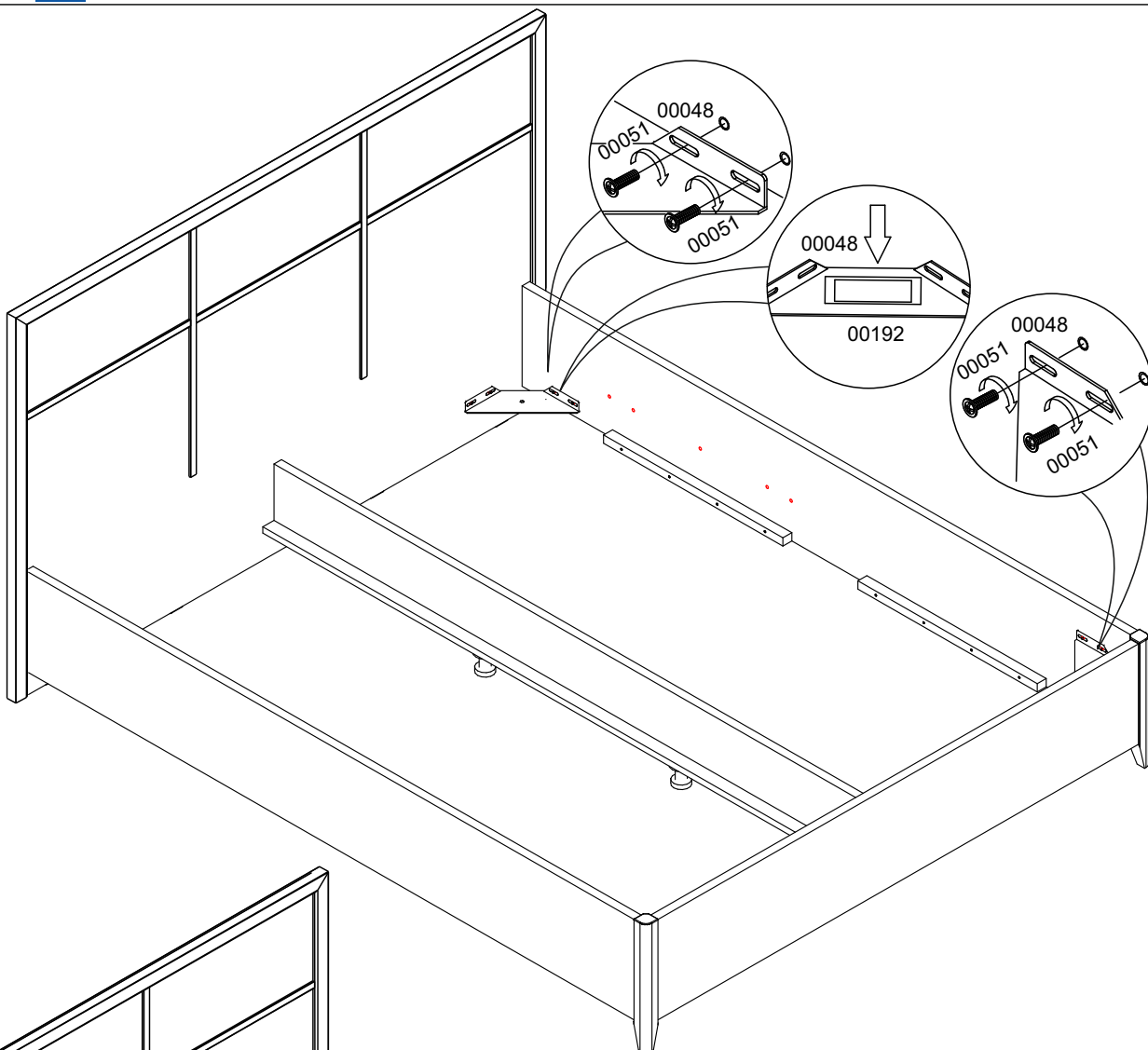


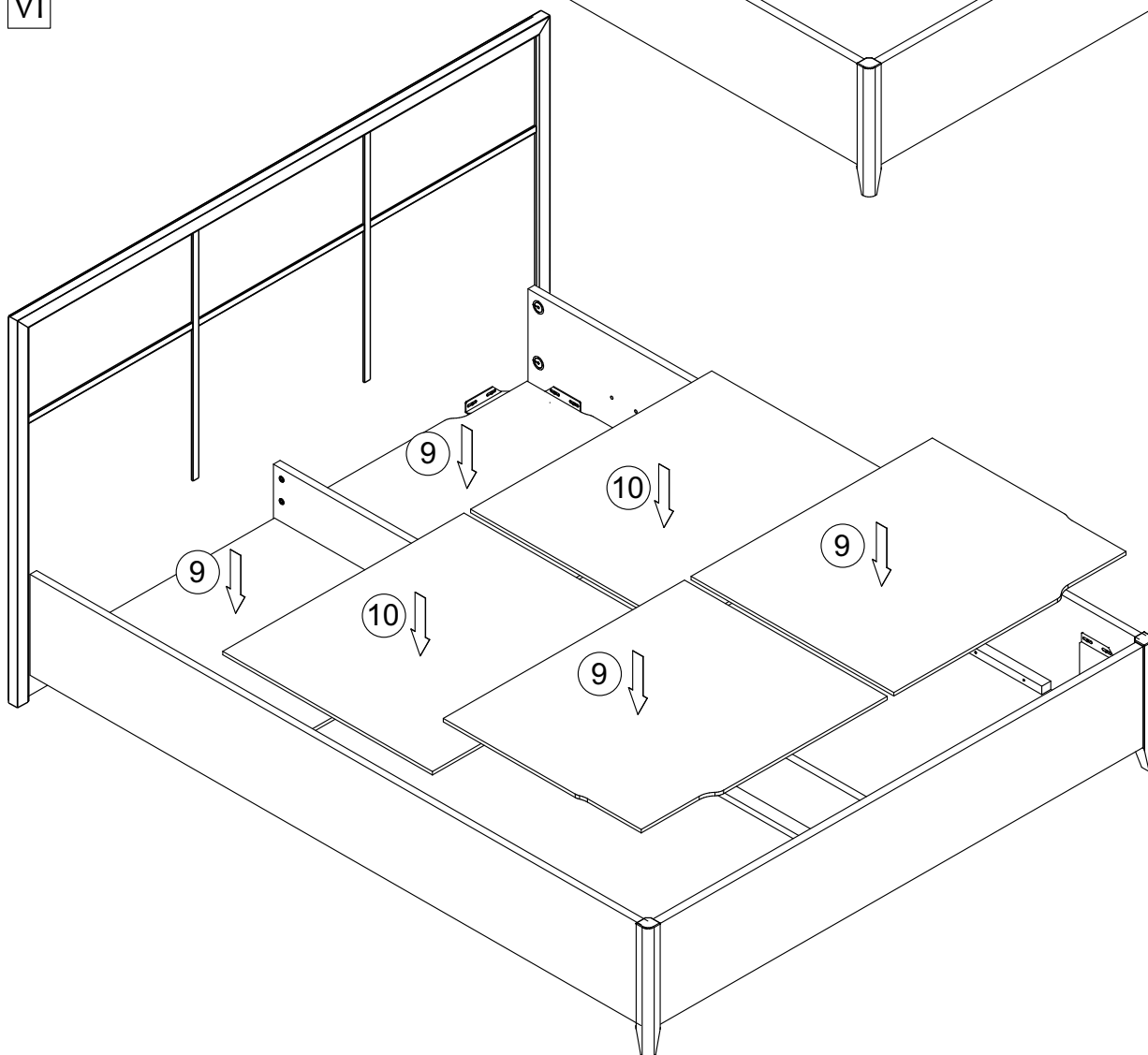
Схема сборки. Кровать арт. 8958, 8959, 8987 (1573 / 1773 / 1973x 2097 x 1114)



V



VI



VII

Внимание!

После закрепления левого и
правого подъемного
механизма винтами М6х16,
дополнительно зафиксируйте
шурупами п.427

