

Инструкция по уходу за мебелью и правила эксплуатации:

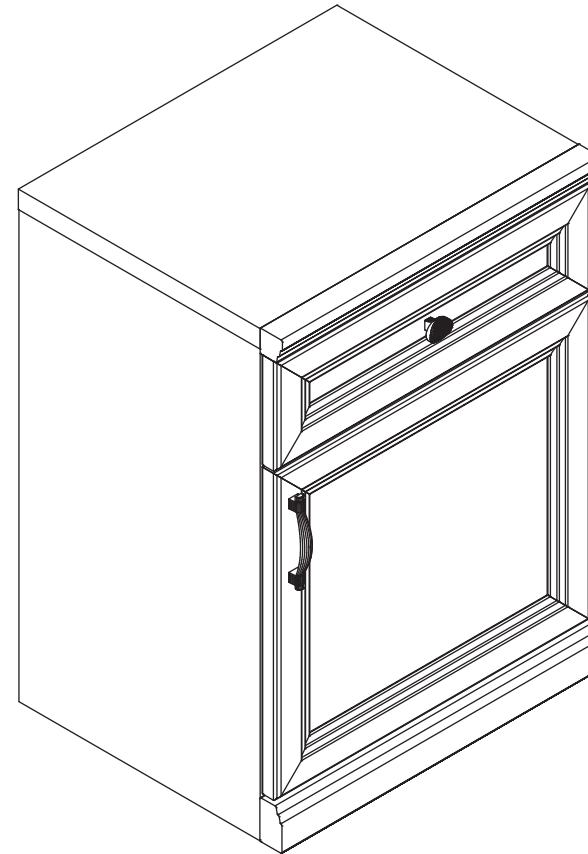
1. Мебель рекомендуется эксплуатировать в бытовых помещениях с температурой воздуха не ниже +2°C и относительной влажностью 45-70 %.
2. Мебель должна быть защищена от воздействия прямых солнечных лучей, так как это вредит внешнему виду изделий и может изменить цвет поверхности.
3. Не следует ставить на поверхность мебели горячие предметы.
4. Случайно попавшую на поверхность изделия влагу, жидкость следует снять сухой тканью.
5. Удаление пыли с полированной или лакированной поверхности следует производить сухой тканью (фланель, миткаль).
6. Полированные и лакированные поверхности мебели рекомендуется освежать специально предназначенными для этого средствами.
7. Очищать стекла рекомендуется специальными составами, нанесенными на мягкую ткань.
8. Не допускается применение соды, стиральных порошков, абразивных паст и прочих средств, не предназначенных для ухода за предметами мебели.

В связи с постоянной работой, направленной на улучшение потребительских свойств мебели, предприятие-изготовитель оставляет за собой право на изменения конструкции, не влияющие на качество и внешний вид изделия.



инструкция по сборке

Тумба
арт. 2131



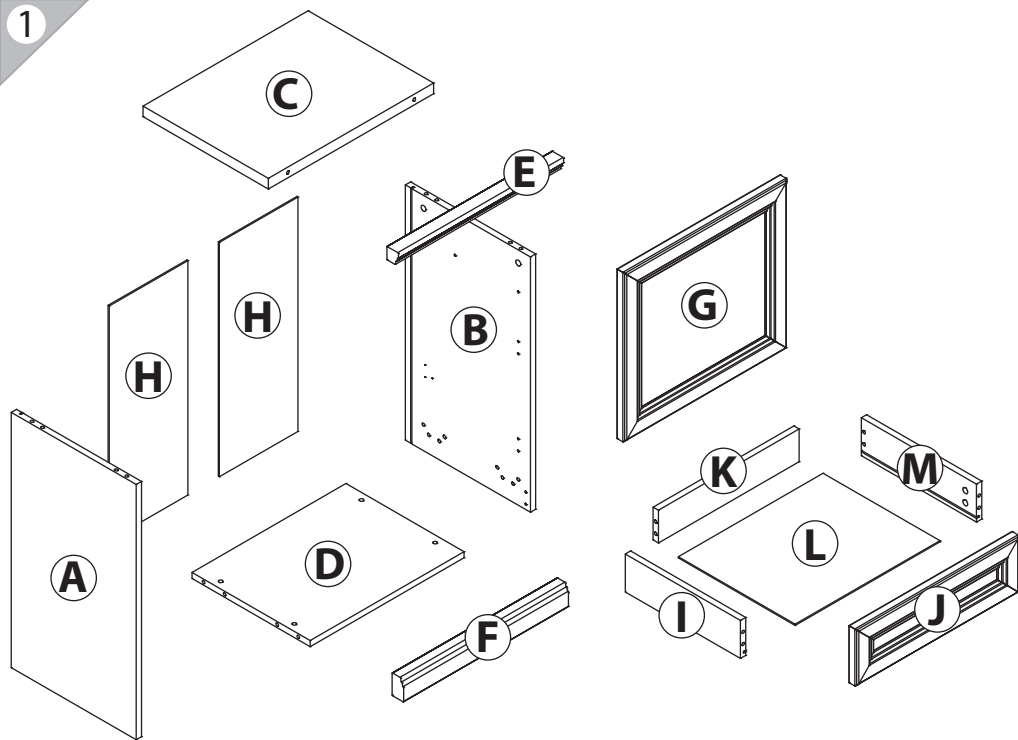
габаритные размеры

высота: 703 мм
ширина: 502 мм
глубина: 416 мм

единая справочная служба:
8 800 100-50-22
(звонок по России бесплатный)

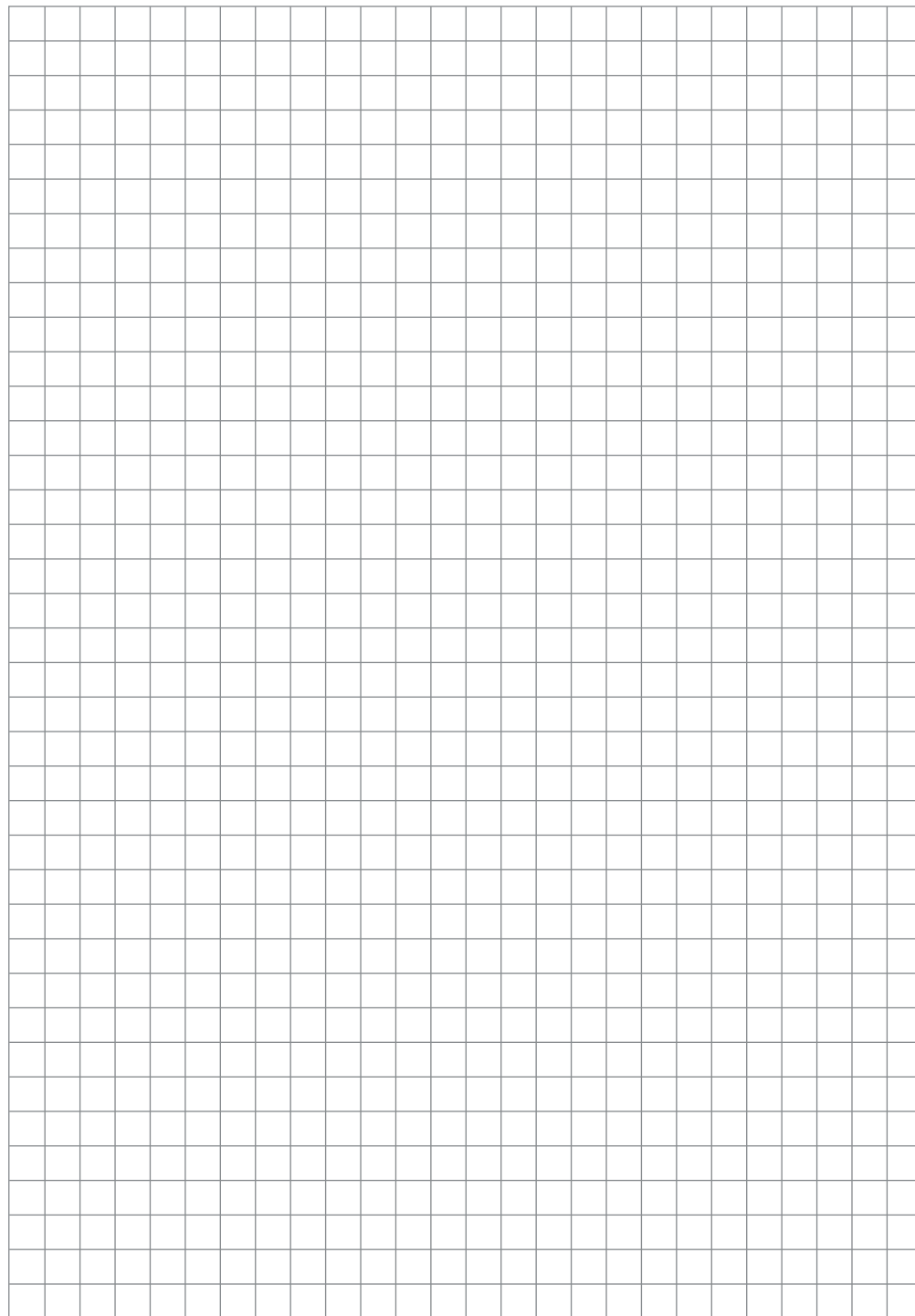
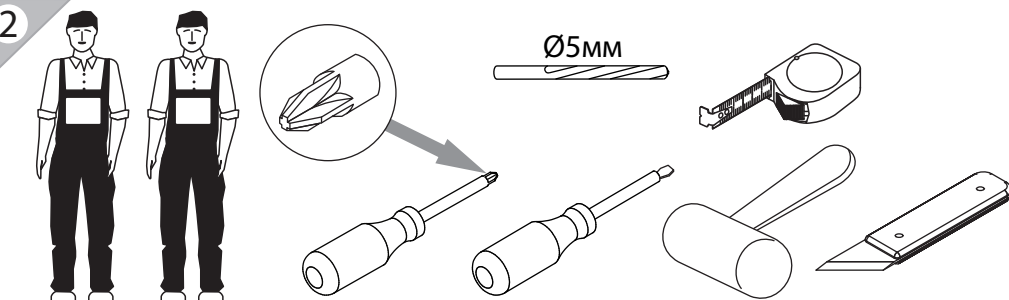
LAZURIT

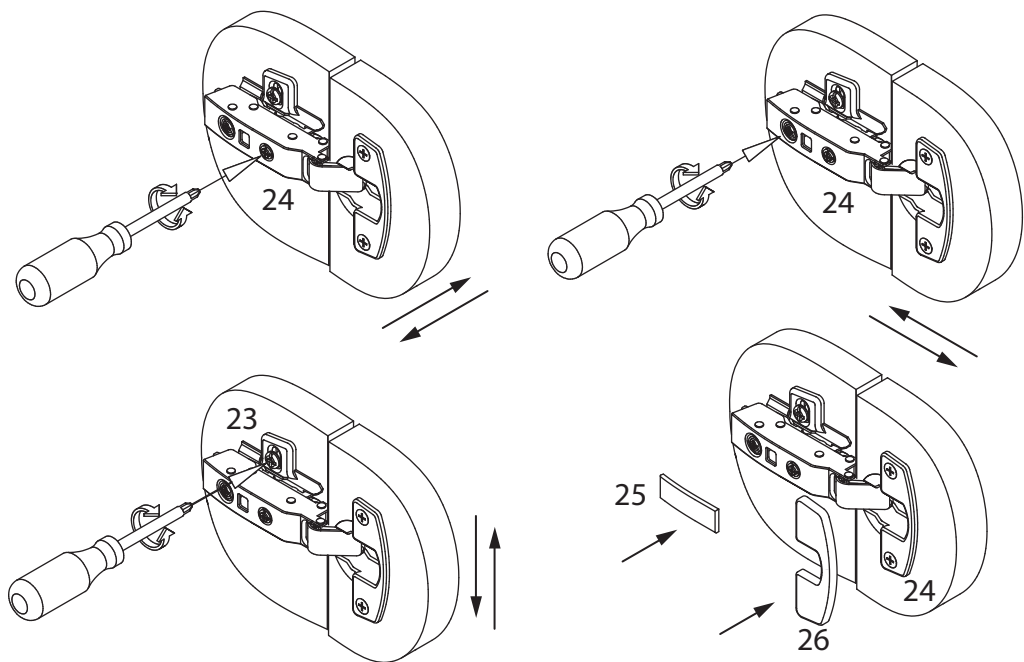
1



поз.	название детали	№ упак.	кол-во, шт.	длина, мм	ширина, мм
A	Стенка боковая левая	1	1	672	380
B	Стенка боковая правая	1	1	672	380
C	Крышка	1	1	502	381
D	Дно	1	1	468	359
E	Планка декоративная	1	1	502	35
F	Цоколь	1	1	501	60
G	Дверь	2	1	446	496
H	Стенка задняя	1	2	617	239
I	Бок ящика левый	1	1	350	100
J	Панель ящика арт. 2118	1	1	150	496
K	Стенка задняя ящика	1	1	428	85
L	Дно ящика	1	1	440	355
M	Бок ящика правый	1	1	350	100

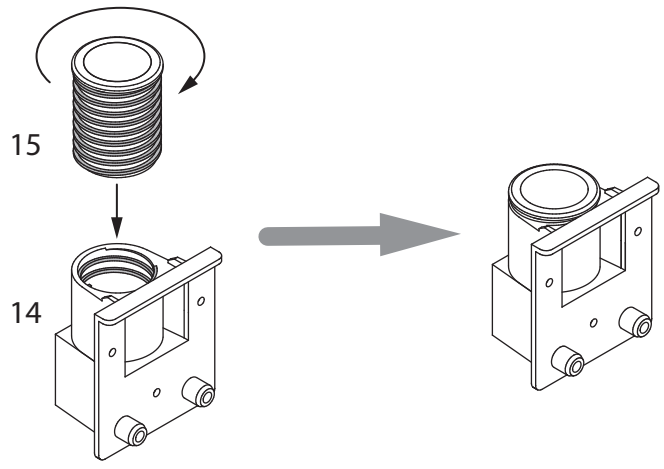
2





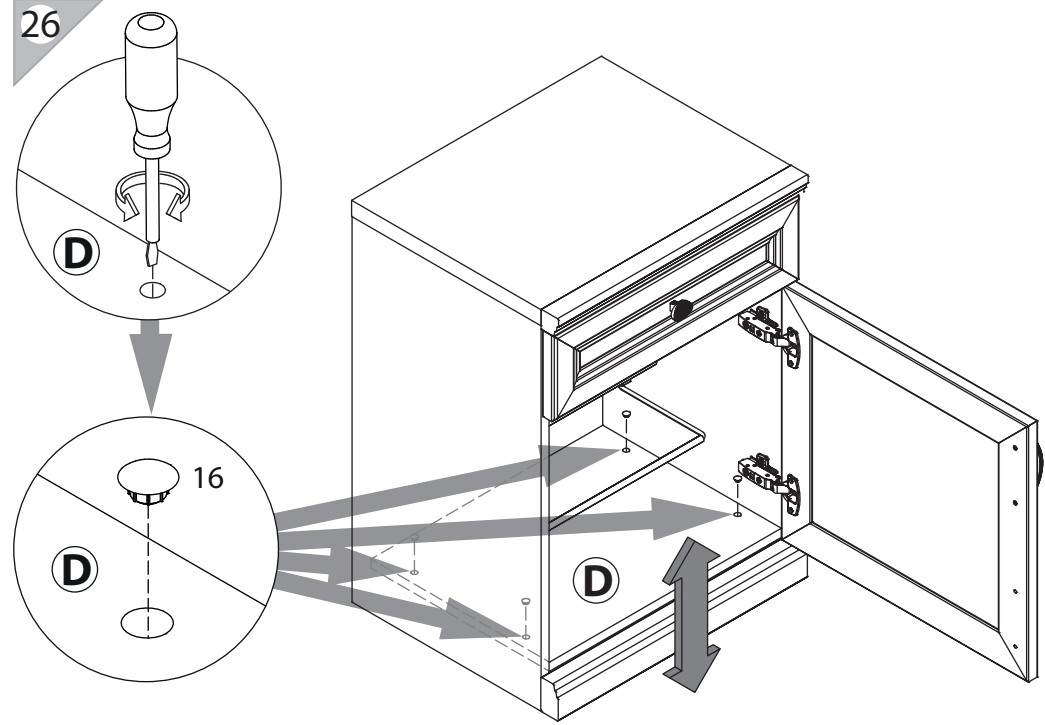
1 yp.1 x11	2 yp.1 x8	3 yp.1 x12	4 yp.1 x1	5 yp.1 x2
6 yp.1 x12	7 yp.1 x12	8 yp.1 x14	9 yp.1 x6	10 yp.1 x12
11 yp.1 x2	12 yp.1 x4	13 yp.1 x4	14 yp.1 x4	15 yp.1 x4
16 yp.1 x4	17 yp.1 x1	18 yp.1 x1	19 yp.1(9421) x1	
20 yp.1 x1	21 yp.1 x4	22 yp.1 x1	23 yp.1 x2	
24 yp.1 x2	25 yp.1 x2	26 yp.1 x2	27 yp.1 x2	28 yp.1 x1

4

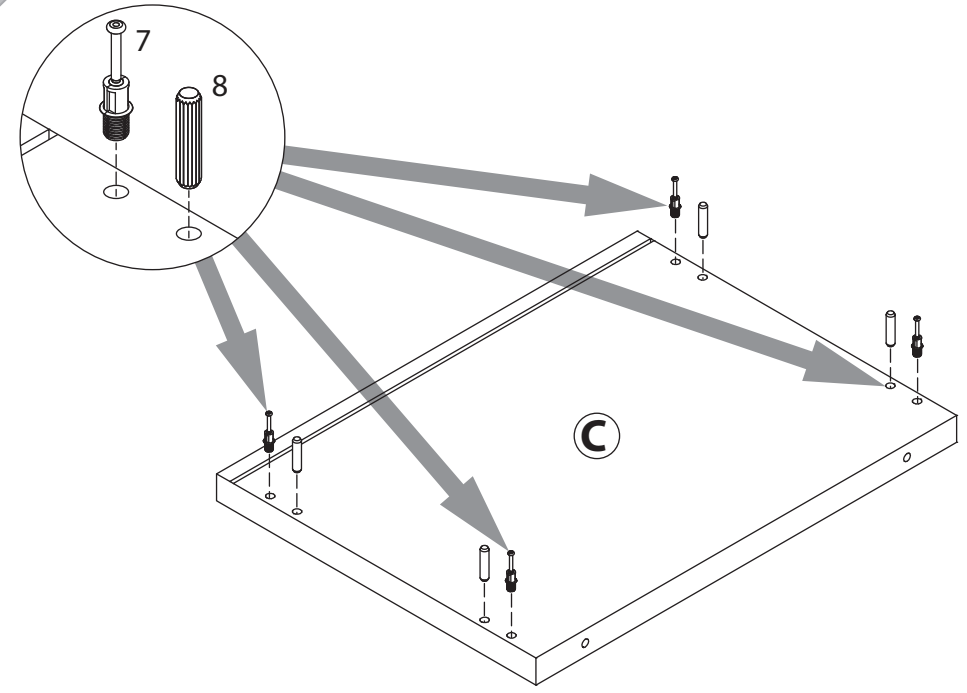


Не затягивать

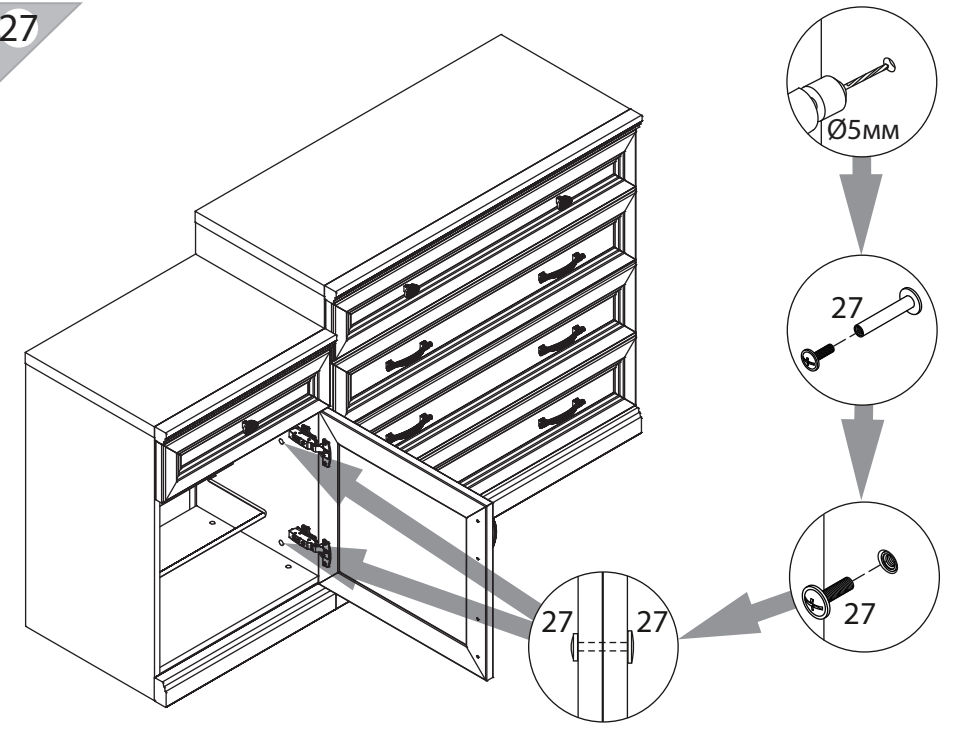
26



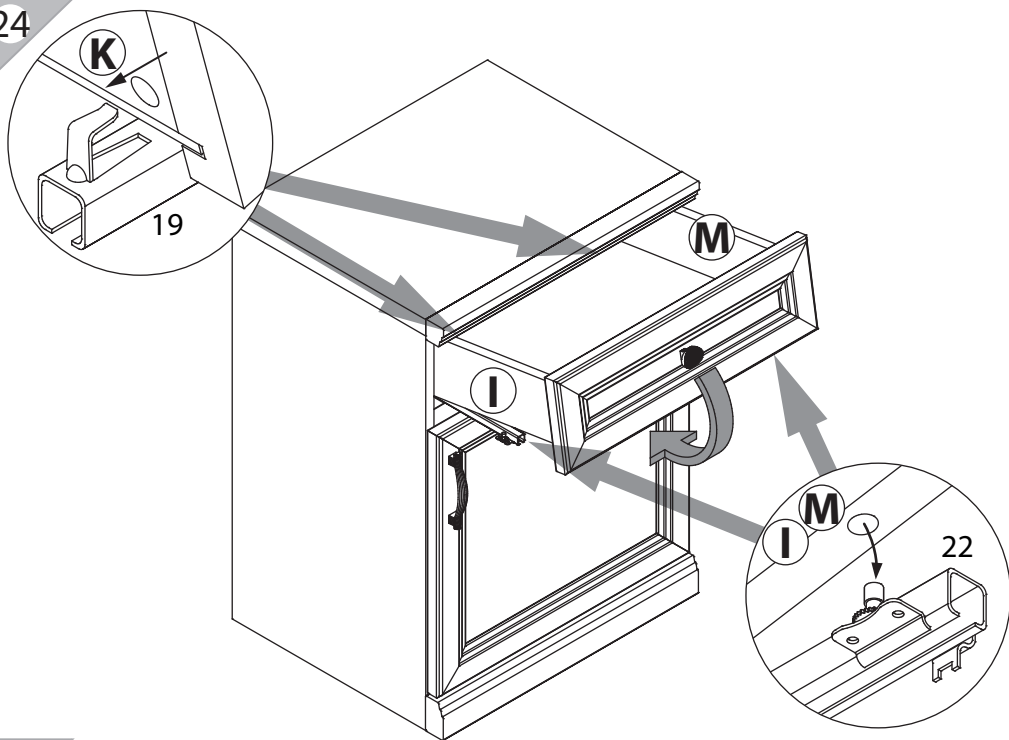
5



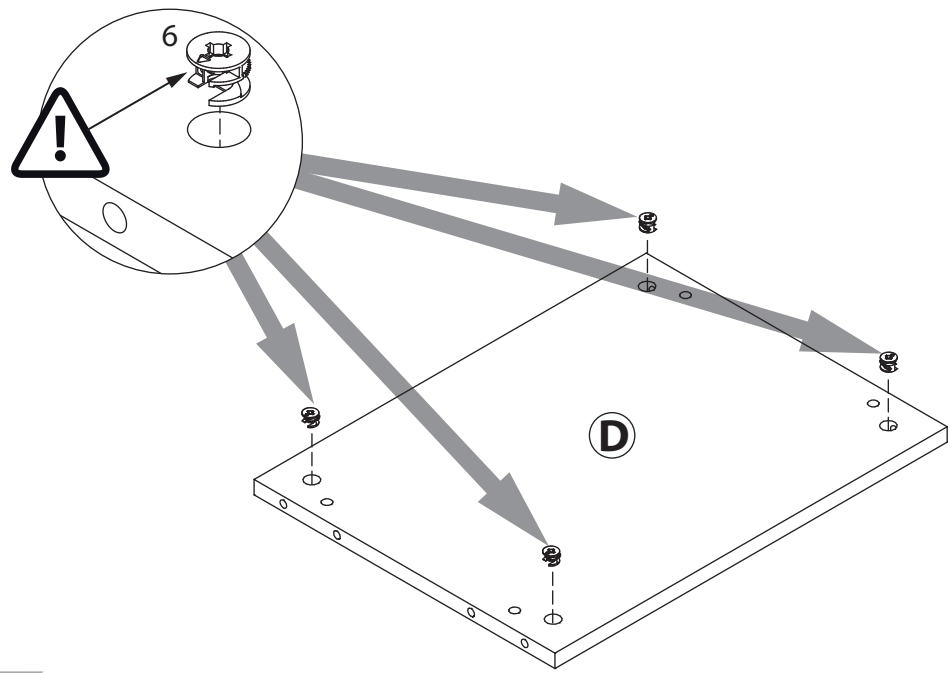
27



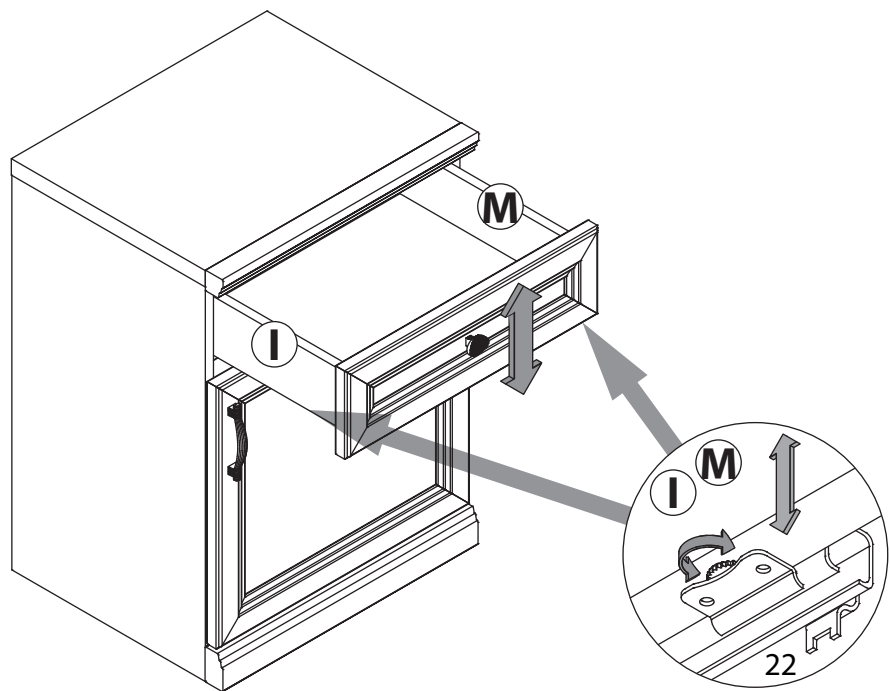
24



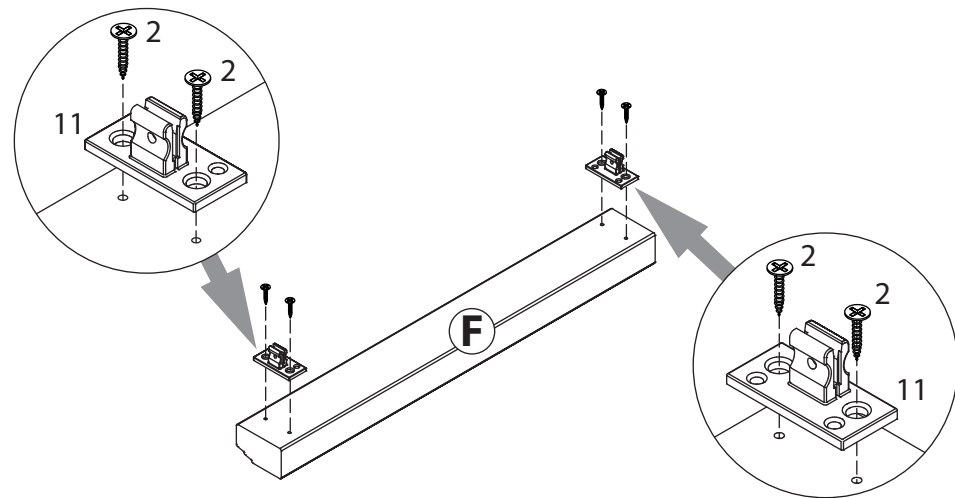
6



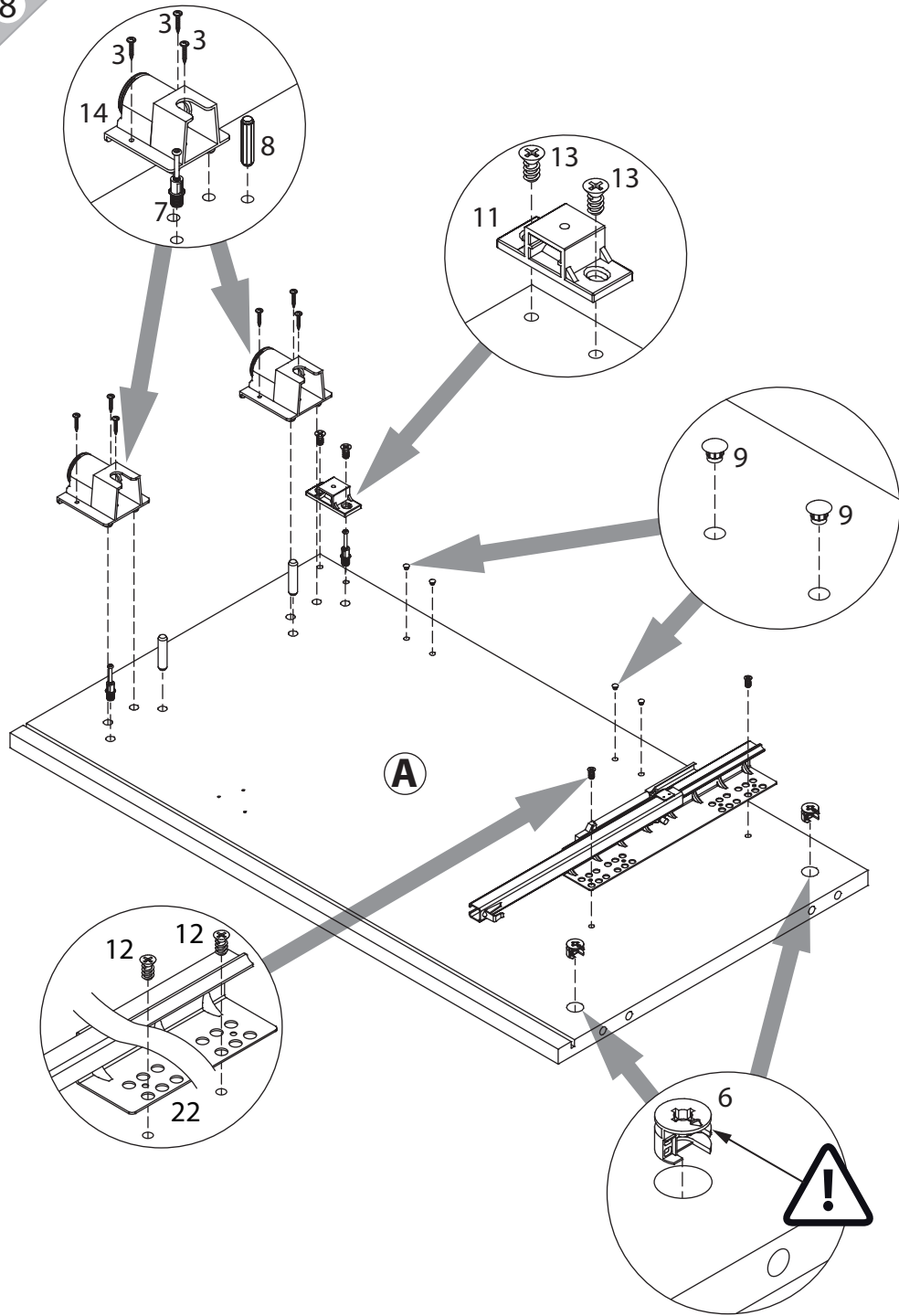
25



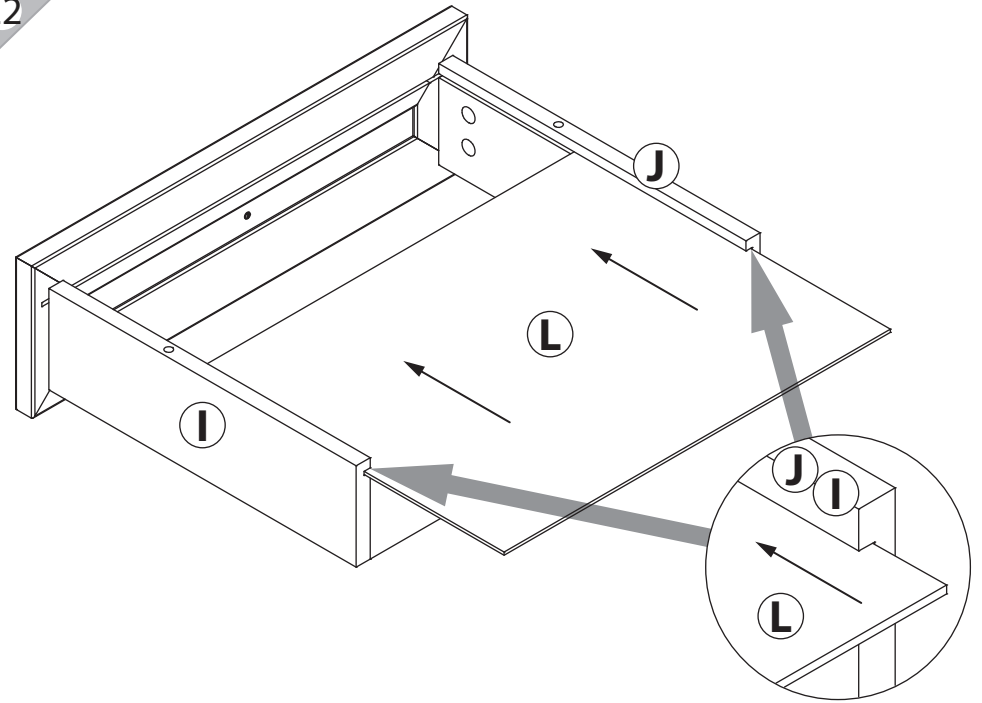
7



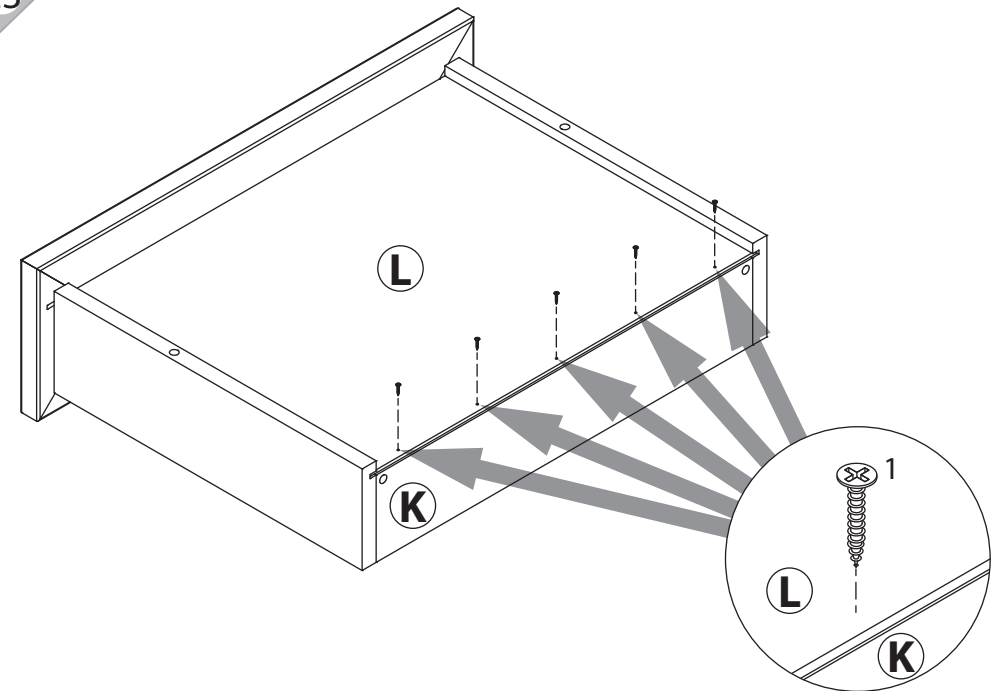
8



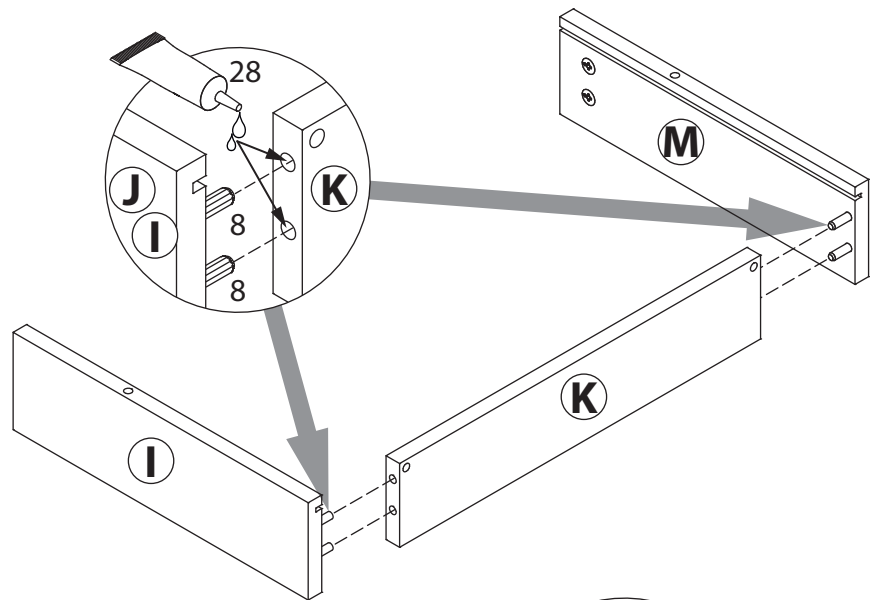
22



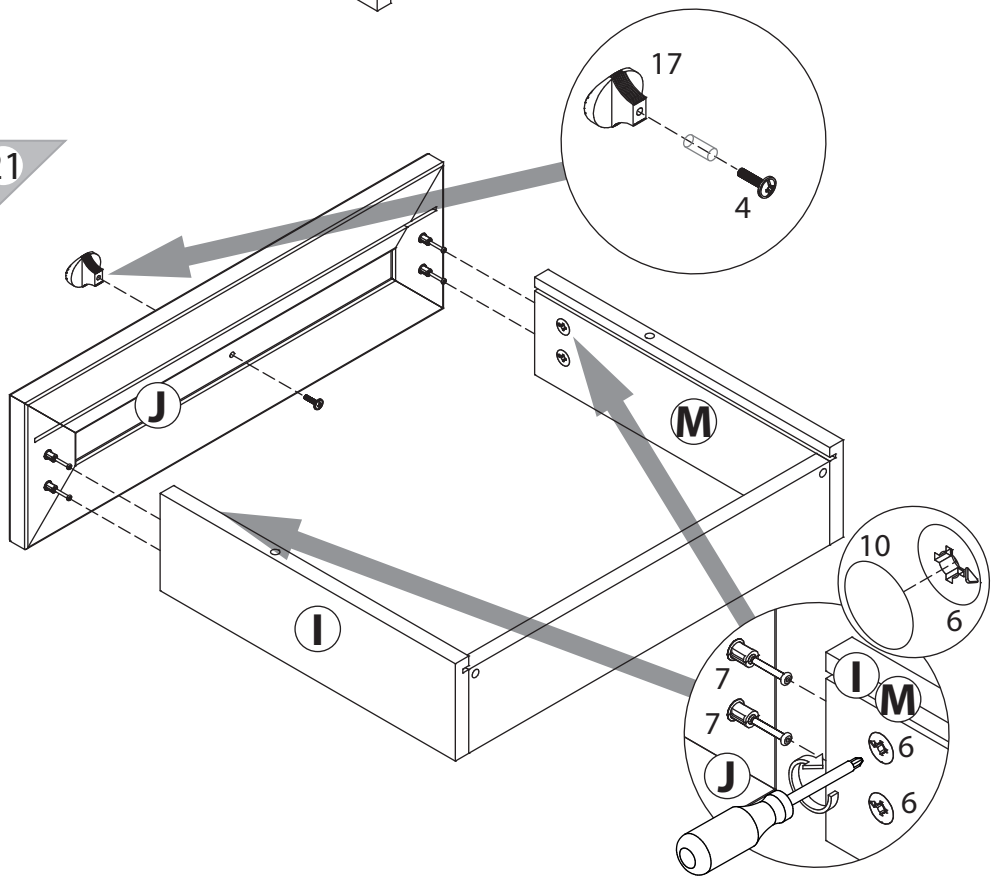
23



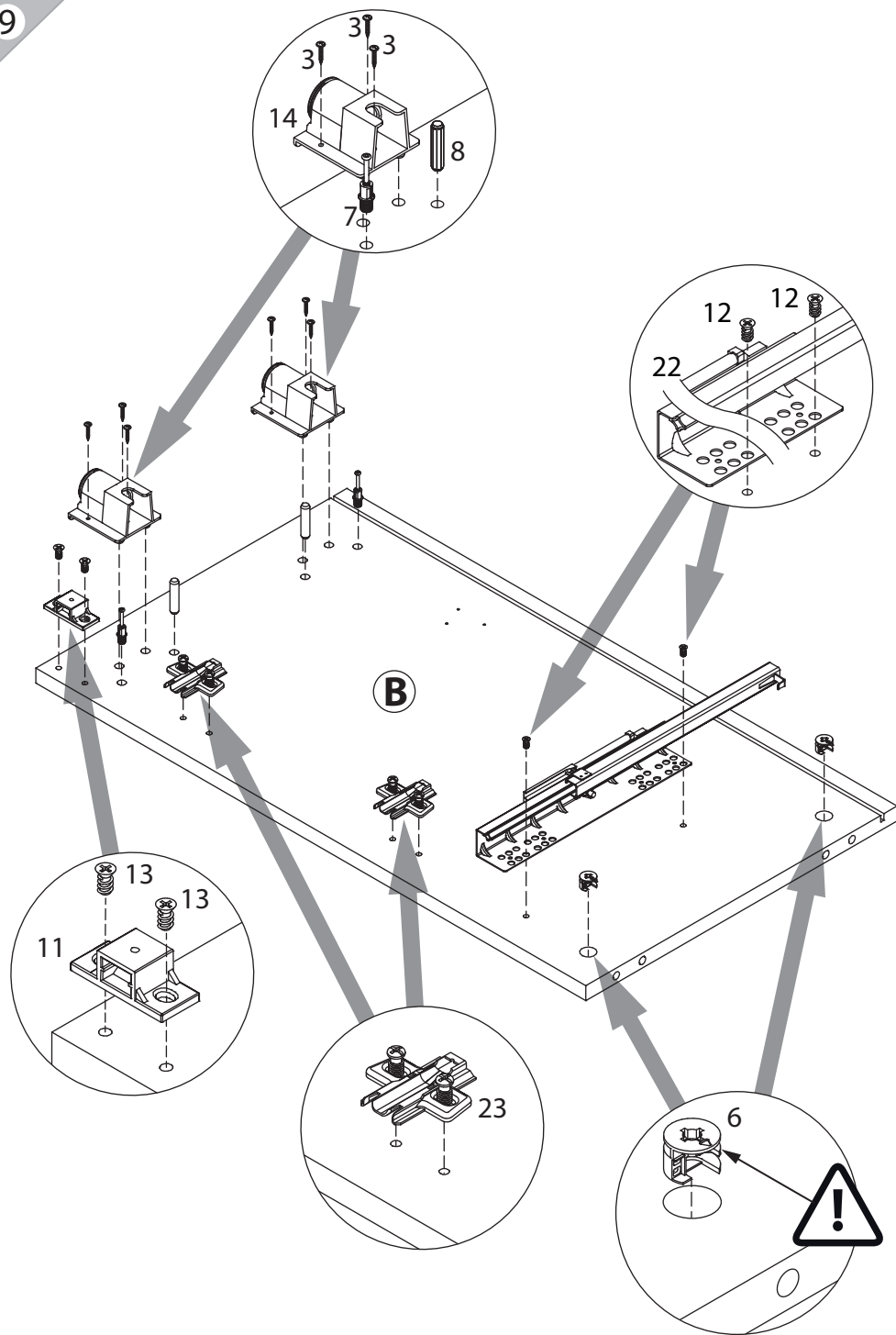
20

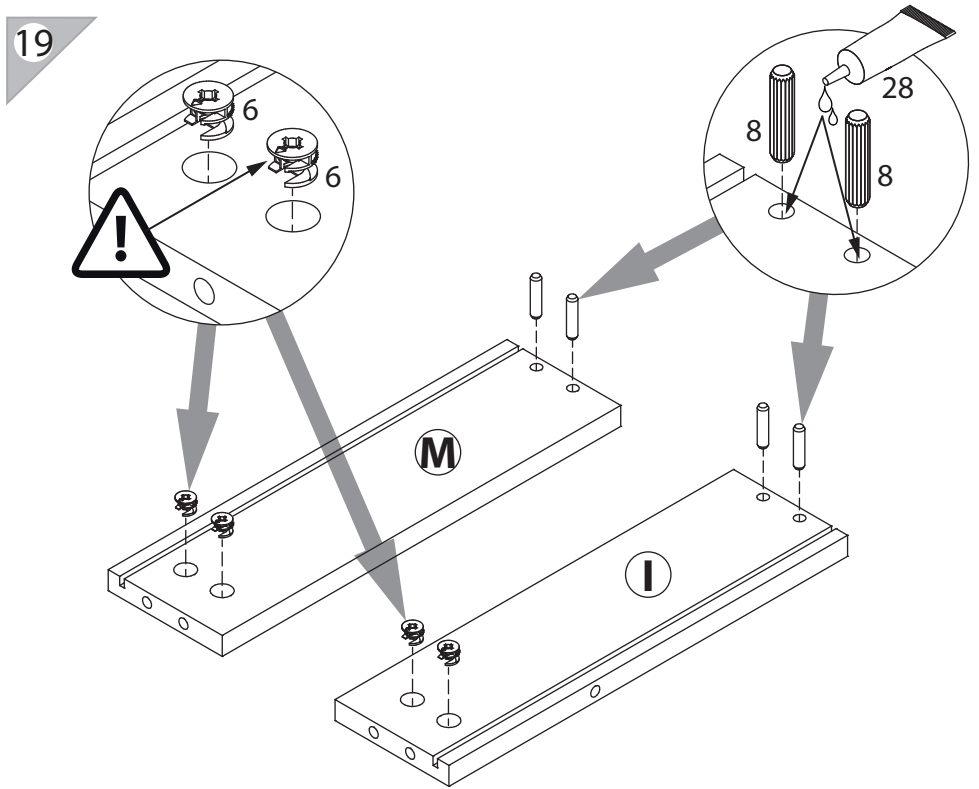
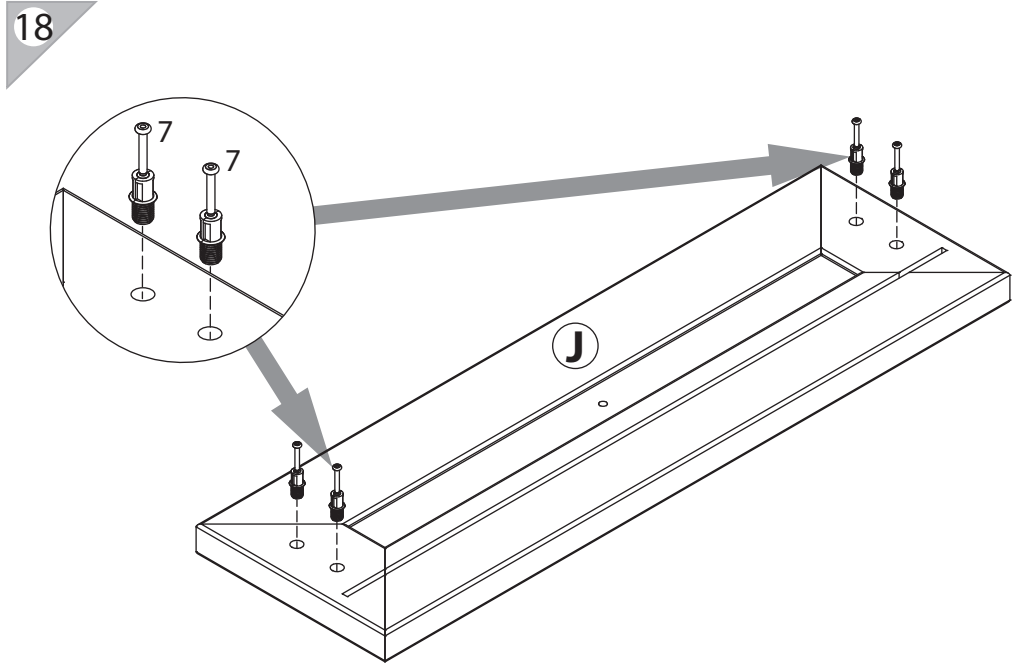
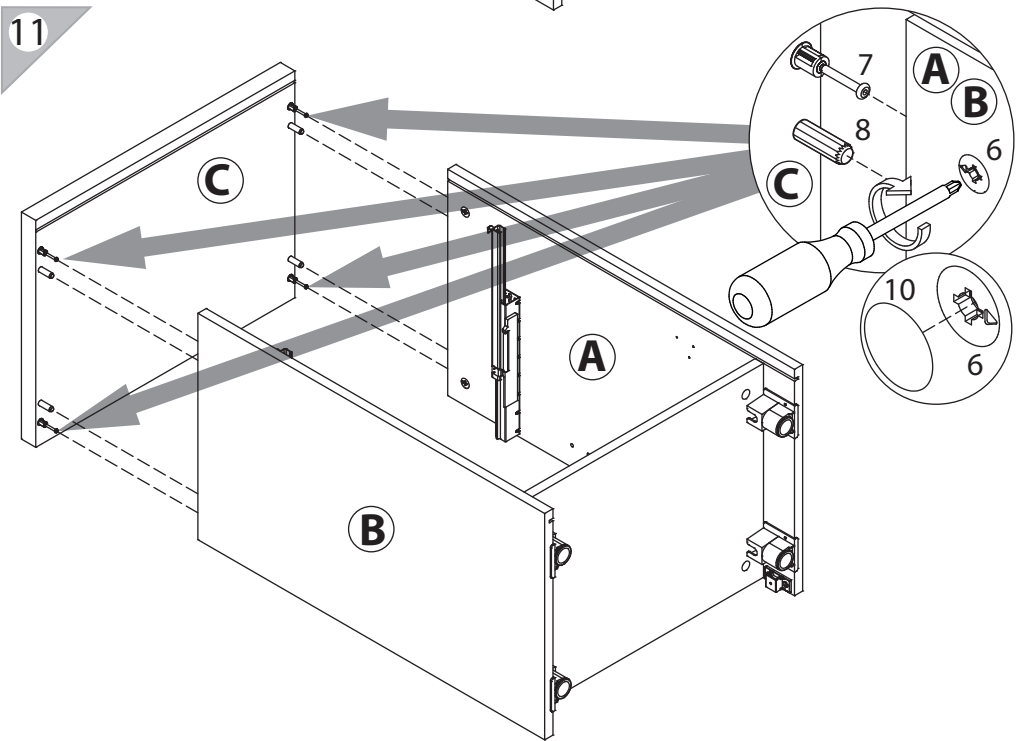
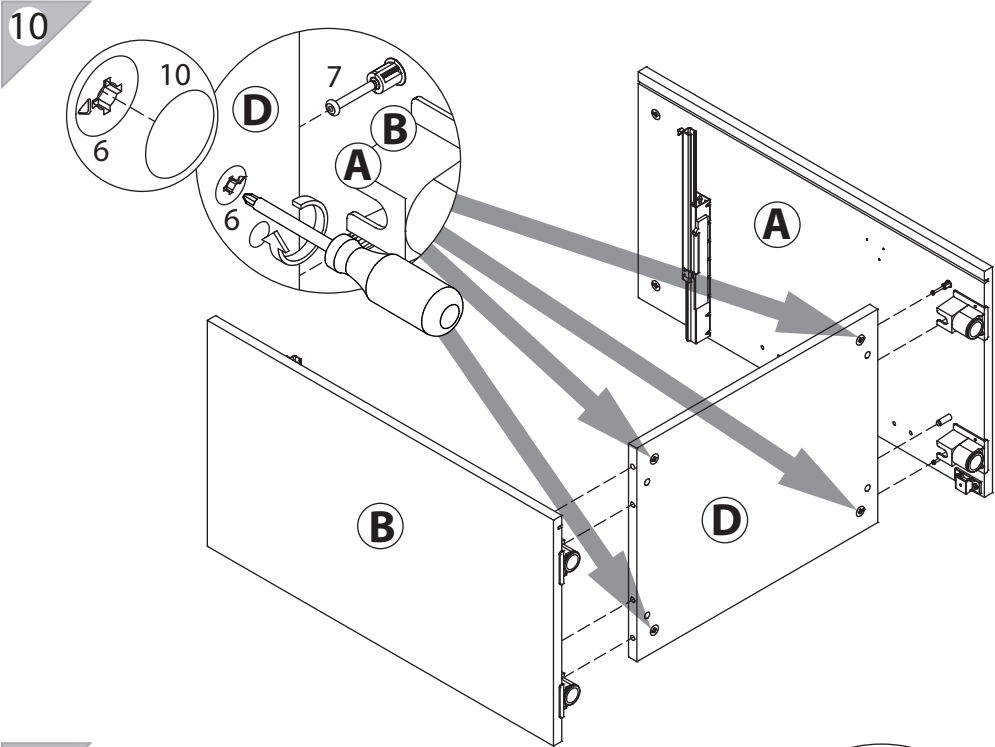


21

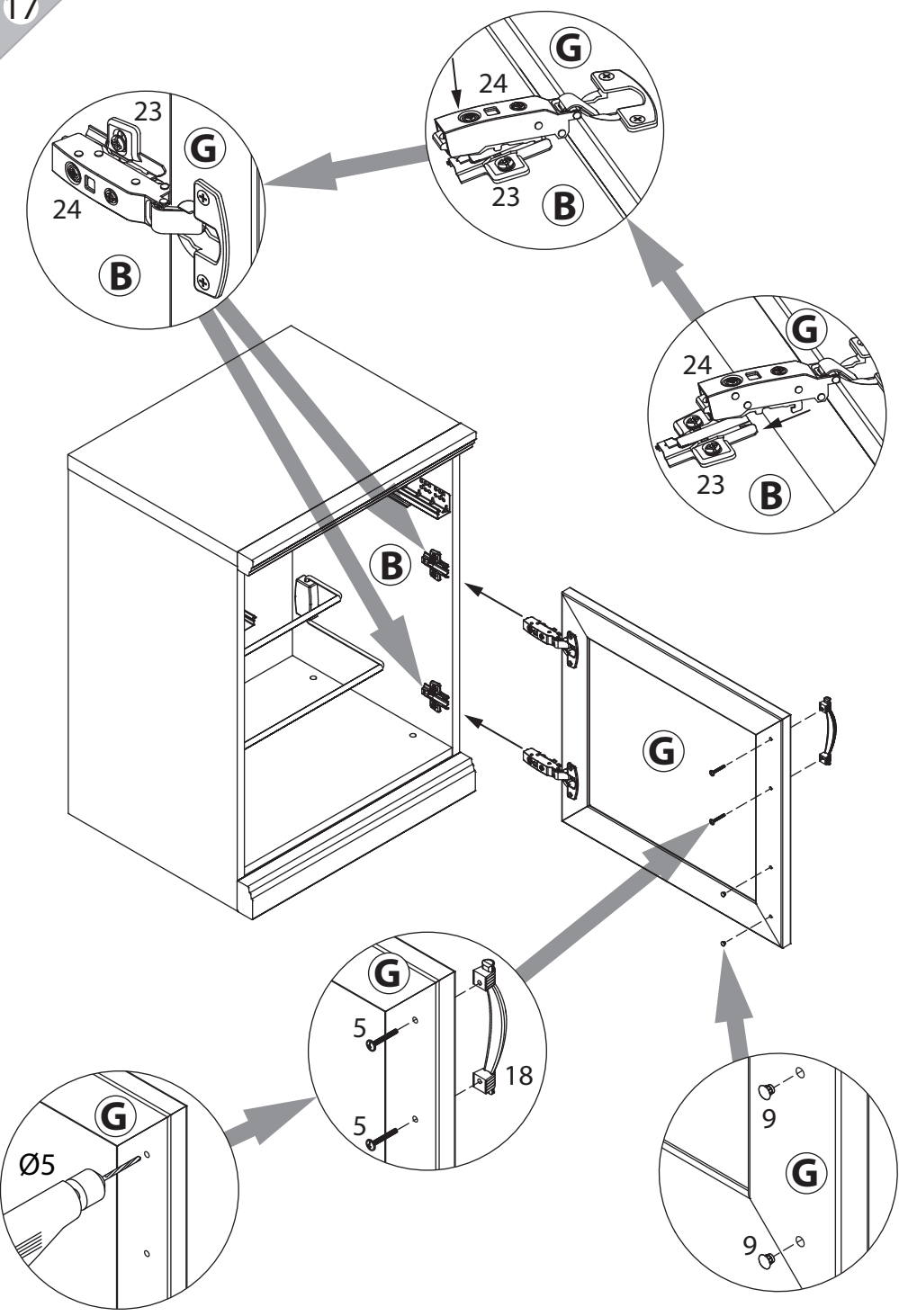


9

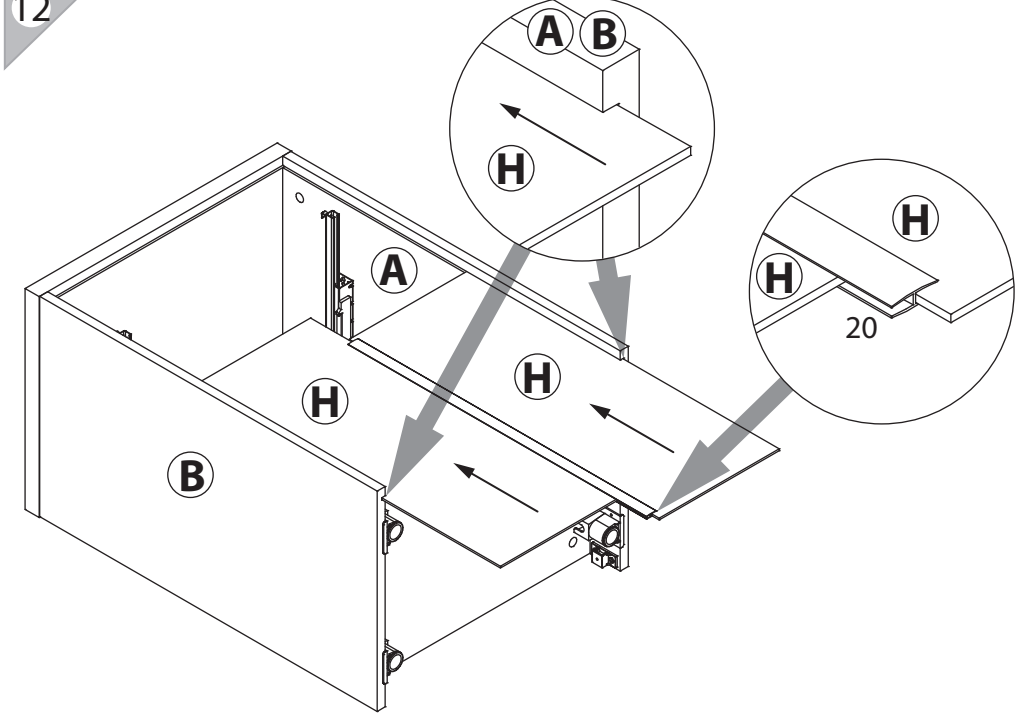




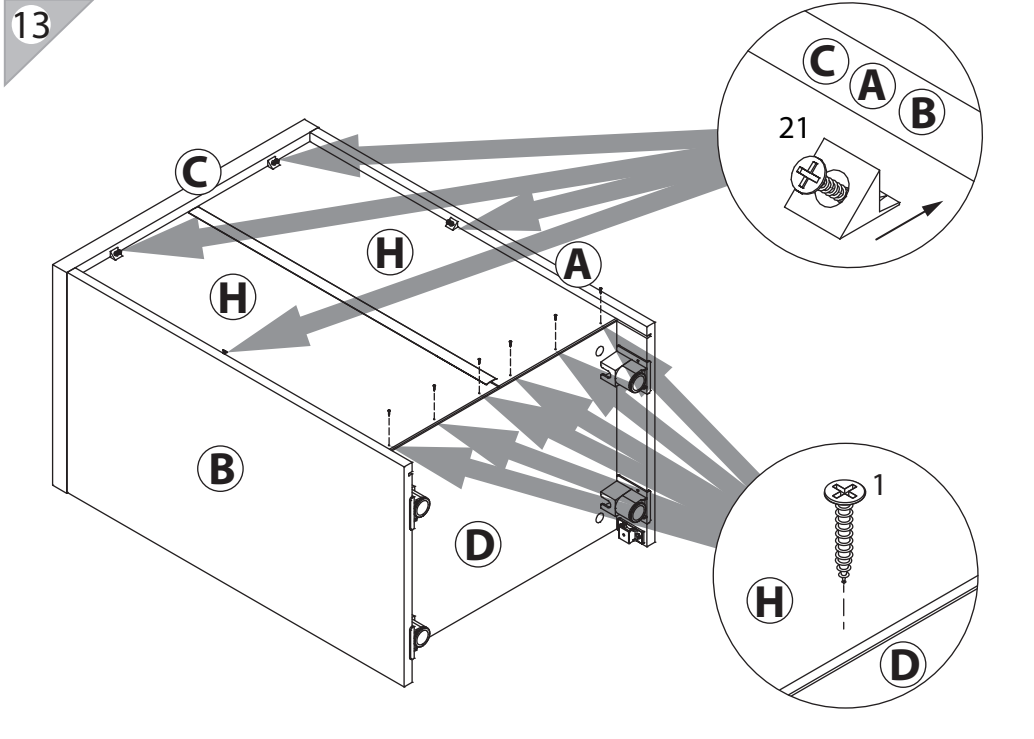
17



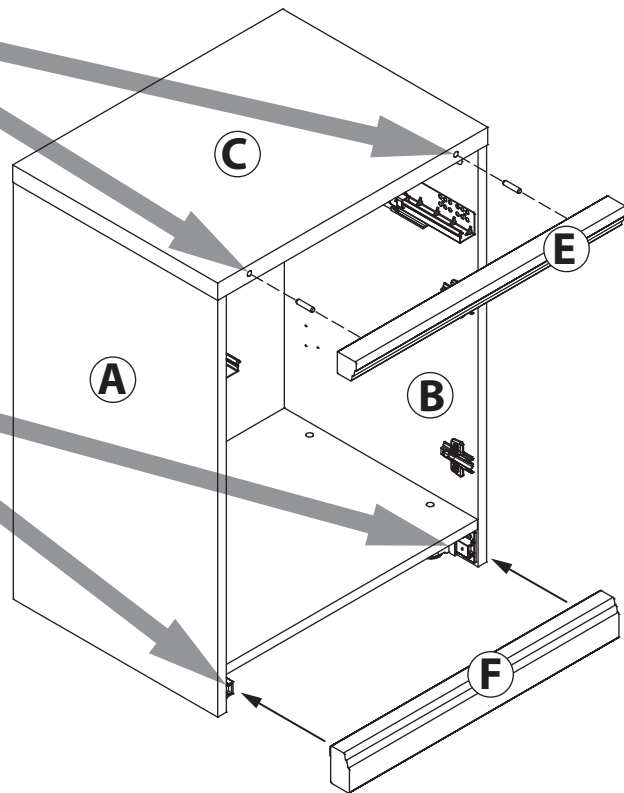
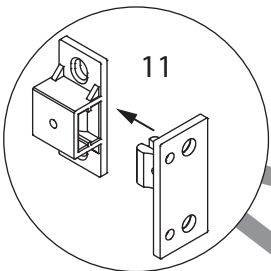
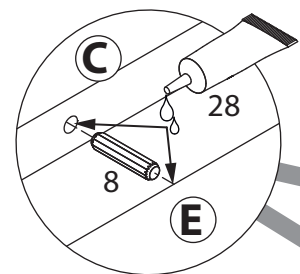
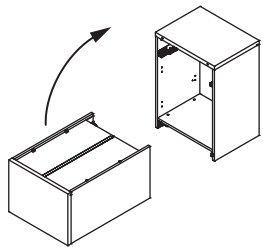
12



13



14



15

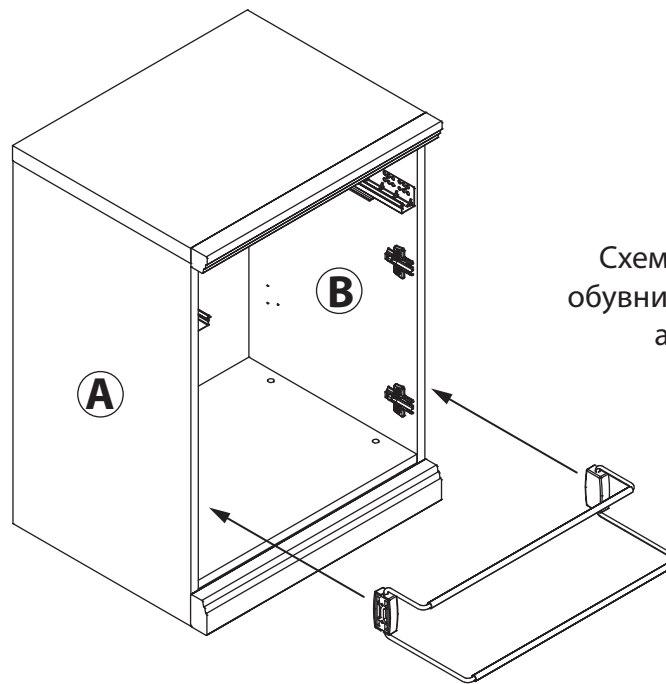


Схема установки
обувницы в упаковке
арт. 9421

16

