

Рекомендации по уходу за поверхностью из эко-кожи:

1. Использовать специальные чистящие средства.
2. Избегать использования любых типов жёстких или абразивных чистящих средств, обычного мыла, чистящих средств на основе аммиака или отбеливателей.
3. Избегать использования масел или любых средств, содержащих воск или силикон.
4. Избегать трудно удаляемых загрязнений поверхности маркерами и шариковыми ручками.

Рекомендации по уходу за поверхностью из обивочной ткани:

1. Протирать только по мере загрязнения мыльным раствором или специальной жидкостью.
2. Незамедлительно очищать вылитую на ткань жидкость для предотвращения впитывания.
3. Не использовать для чистки отбеливатель, моющий пылесос, химчистку, для сушки – утюг.
4. Избегать прямого попадания солнечных лучей, воздействия тепла от печи, обогревателя, соприкосновения с горячими предметами.
5. Для микровелюра следует использовать только сухие чистящие средства.

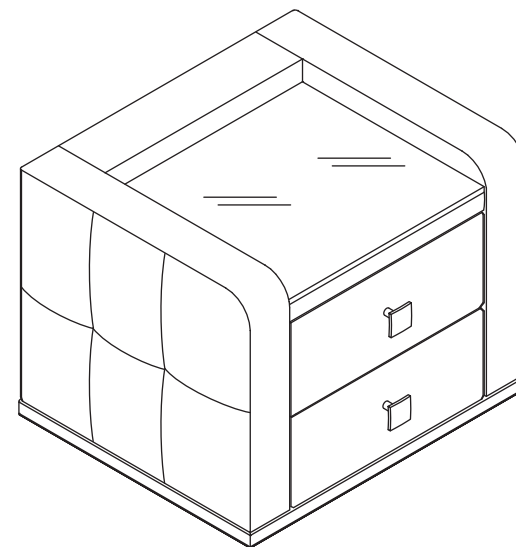
В связи с постоянной работой, направленной на улучшение потребительских свойств мебели, предприятие-изготовитель оставляет за собой право на изменения конструкции, не влияющие на качество и внешний вид изделия.

EAC

инструкция по сборке

Тумба

арт. 1405



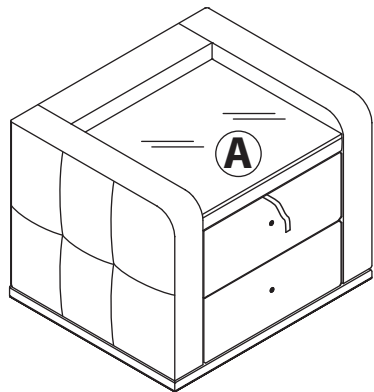
габаритные размеры

высота: 405 мм
ширина: 560 мм
глубина: 460 мм

единая справочная служба:
8 800 100-50-22
(звонок по России бесплатный)

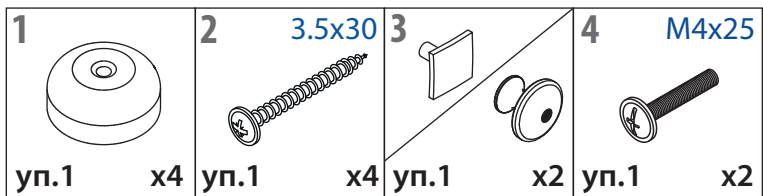
LAZURIT

1

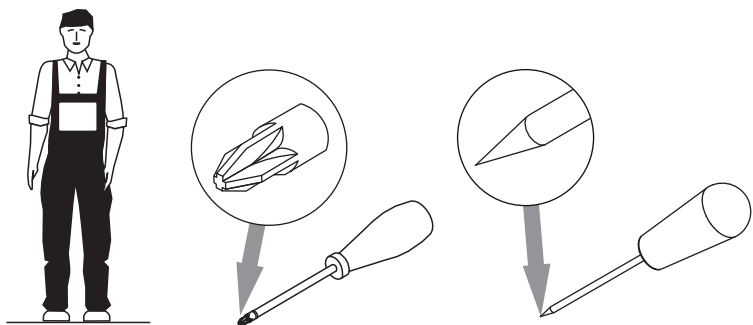


| поз. | название детали | № упак. | кол-во, шт. | ширина, мм | глубина, мм | высота, мм |
|------|-----------------|---------|-------------|------------|-------------|------------|
| A | Тумба | 1 | 1 | 560 | 460 | 405 |

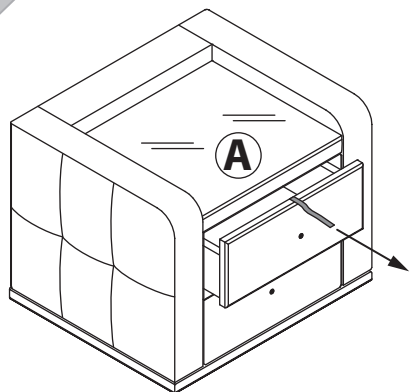
2



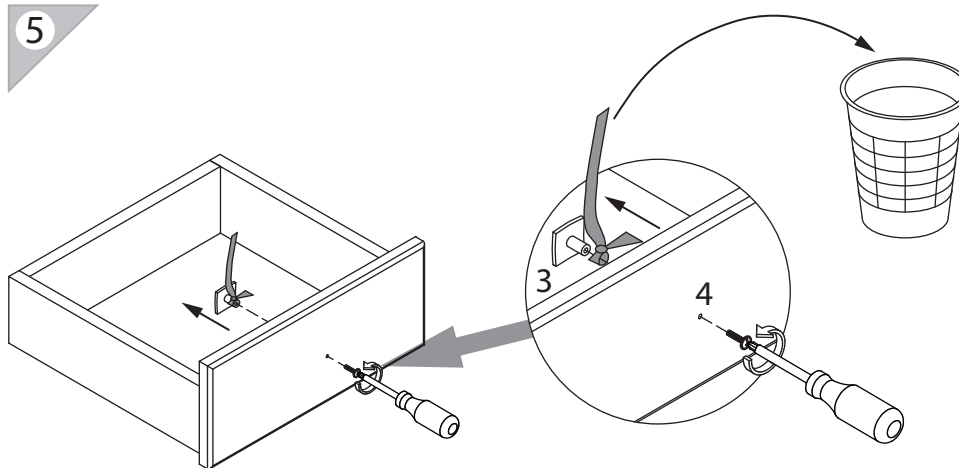
3



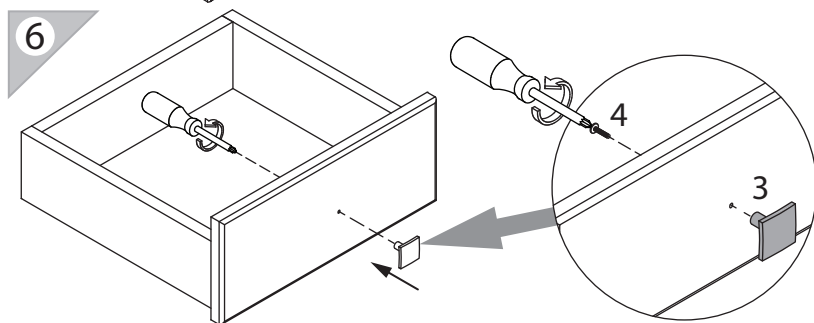
4



5



6



7

